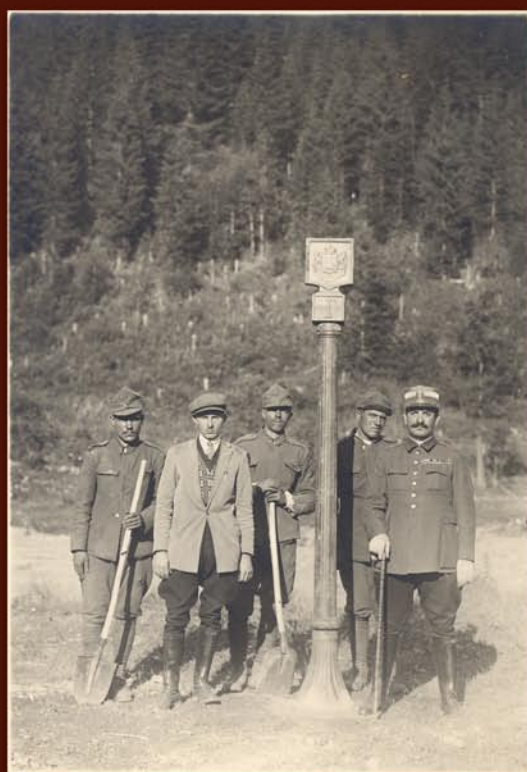


1. Delimitacja granicy polsko-rumuńskiej (1928-1933)



Komisja Graniczna,
przewodniczący inż. Jan Medyński
(siedzi czwarty od lewej)

Ekipa rumuńska
przy punkcie granicznym
(z prawej płk. G. Draganescu)



**Materiały udostępniła Krystyna Markwart - córka Jana Medyńskiego,
przewodniczącego Komisji Granicznej**

2. Delimitacja granicy polsko-rumuńskiej (1928-1933)



Wieża triangulacyjna
„Wysoki Obicz”



Materiały i sprzęt
przenosili Huculi

Korzystano
z fototeodolitów
i stolików
topograficznych.
Z tyłu bosa Hucul



**Materiały udostępniła Krystyna Markwart - córka Jana Medyńskiego,
przewodniczącego Komisji Granicznej**

3. Delimitacja granicy polsko-rumuńskiej (1928-1933)

Pomiar
stolikowy.
Parasol
obowiązkowy



Z samolotów
robiono zdjęcia
fotogrametryczne

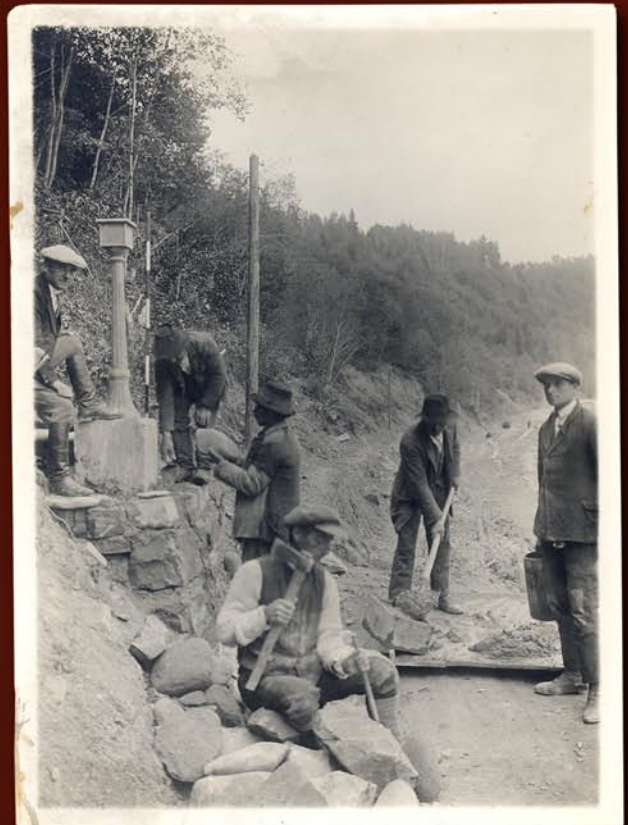


**Materiały udostępniła Krystyna Markwart - córka Jana Medyńskiego,
przewodniczącego Komisji Granicznej**

4. Delimitacja granicy polsko-rumuńskiej (1928-1933)



Pomiar długości boku poligonowego na terenie gminy Horocowa



Osadzanie słupa granicznego na murowanym cokole

Materiały udostępniła Krystyna Markwart - córka Jana Medyńskiego, przewodniczącego Komisji Granicznej