

INSPIRE W EUROPIE 2009

Wspólnotowe Centrum Badawcze (JRC) opublikowało wyniki pierwszego monitoringu wdrażania dyrektywy INSPIRE w krajach członkowskich Unii Europejskiej. Dyrektywa ta zobowiązała wszystkie kraje UE do sporządzenia i opublikowania tego typu raportów do 15 maja br. Zawarte w nich dane odnoszą się do okresu od 9 czerwca do 31 grudnia 2009 roku. Wiele krajów nie dotrzymało jednak tego terminu, stąd raporty ze wszystkich krajów (z wyjątkiem czterech) opublikowano na stronie JRC dopiero teraz. Z lektury poszczególnych sprawozdań wynika, że wiele krajów posiada już większość wymaganych przez dyrektywę metadanych, zbiorów oraz usług, choć najwyżej kilkanaście procent z nich jest zgodnych z europejskimi specyfikacjami technicznymi (patrz tabela).

JK

OGÓLNE WSKAŹNIKI ZGODNOŚCI [%]			
	Metadane	Zbiorydanych	Usługi
Austria	0	0	0
Belgia	20	0	0
Bułgaria	0	0	0
Cypr	bd.	bd.	bd.
Czechy	80	1	7
Dania	0	0	0
Estonia	20	0	0
Finlandia	26	0	11
Francja	20	0	1
Grecja	8	3	0
Hiszpania	4	0	74
Holandia	2	0	0
Irlandia	15	0	0
Litwa	bd.	bd.	bd.
Luksemburg	54	0	0
Łotwa	10	0	0
Malta	bd.	bd.	bd.
Niemcy	7	0	0
Polska	14	2	8
Portugalia	54	0	0
Rumunia	13	0	44
Słowacja	21	8	29
Słowenia	0	0	0
Szwecja	14	0	9
Wlk. Brytania	2	0	0
Włochy	bd.	bd.	bd.

ESRI POLSKA NAGRADZA MAGISTRÓW

Na początku listopada br. rozstrzygnięto konkurs na najlepszą pracę dyplomową, przy tworzeniu której wykorzystano oprogramowanie Esri. Zwycięzcami konkursu zostali ex aequo Michał Żugajewicz za pracę pt. „Wykorzystanie Systemów Informacji Przestrzennej do oceny wpływu Rajdu Polski na środowisko naturalne: studium przypadku lasu Kruklin” (Szkoła Główna Gospodarstwa Wiejskiego, Wydział Leśny) oraz Artur Zadroziński za pracę pt. „System informacji geograficznej o zabytkach Warszawy” (Uniwersytet Warszawski, Wydział Geografii i Studiów Regionalnych).

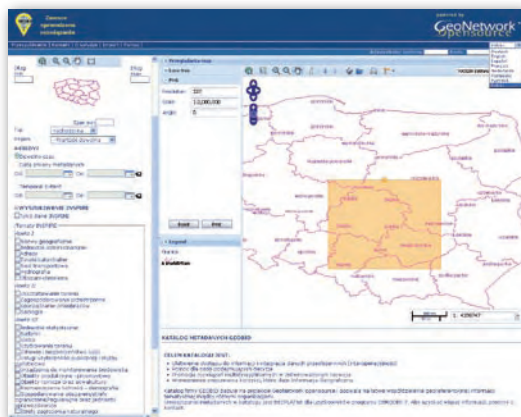
ŹRÓDŁO: ESRI POLSKA

KRÓTKO

- Urząd Miasta **Gdańsk** otrzymał nagrodę Panteon Polskiej Ekologii za system monitorowania hałasu on-line; wyniki tych pomiarów można śledzić w miejskim geoportalu; Gdańsk jest jedynym europejskim miastem, które posiada takie rozwiązanie.
- Warszawska firma **Geo-System** uruchomiła dla Piaseczna internetowy Manager Punktów Adresowych (iMPA) służący do prowadzenia rejestru miejscowości, ulic i adresów w postaci elektronicznej; iMPA wdrożono już łącznie w 52 gminach położonych w 16 powiatach (w części z nich usługa ma charakter testowy).
- W trakcie 27. plenarnego posiedzenia Komitetu Normalizacyjnego TC 287 ds. informacji geograficznej (Malta, 15-16 września br.) przyjęto rezolucję, która zainicjowała włączenie polskojęzycznej terminologii z zakresu GIS do słownika wielojęzycznego ISO.
- Wydział Geodezji Urzędu Miasta **Katowice** wzbogacił miejski portal mapowy o dwa nowe serwisy: Demografia oraz Tereny inwestycyjne.
- Starostwo Powiatowe w **Lesznie** uruchomiło geoportal prezentujący m.in. dane ewidencji gruntów i budynków; serwis działa w technologii WebEWID firmy Geomatyka-Kraków.
- 15 listopada oficjalnie oddano do użytku geoportal **świdnickiego** powiatowego systemu informacji przestrzennej; za niecałe 100 tys. zł serwis opracowała wrocławska firma Gispartner.
- Serwis **Wrota Małopolski** został wzbogacony o mapy prezentujące przewidywane zanieczyszczenie powietrza w tym regionie; zawierają one dane o stężeniu pyłów, ozonu, tlenku siarki i azotu oraz czadu.

GEOBID OFERUJE KATALOG METADANYCH

Pod adresem Metadane.odgik.pl chorzowska firma Geobid uruchomiła własny serwis katalogowy metadanych. Umieszczenie metadanych na tym serwerze jest bezpłatne dla użytkowników programu Ośrodek 7, który umożliwia tworzenie ich zgodnie z profilem INSPIRE. Dostarczany w pakiecie instalacyjnym program pakujący umożliwia ponadto przesłanie kompletu metadanych powiatu jako pojedynczego pliku. Opcja importu dostępna jest bezpośrednio na stronie serwera. Katalog firmy Geobid bazuje na projekcie GeoNetwork open-source i pozwala na łatwe współdziałanie



nie georeferencyjnej informacji tematycznej między różnymi organizacjami.

ŹRÓDŁO: GEOBID