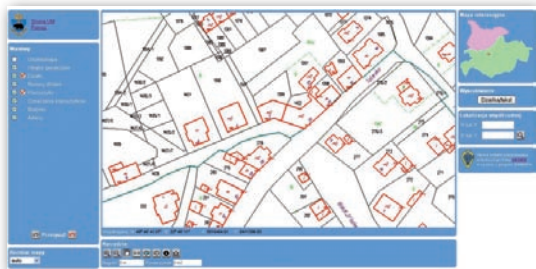


PRZEMYSŁ UDOSTĘPNIĄ EGİB W SIECI



Urząd Miejski w Przemyslu uruchomił serwis internetowy udostępniający bazę danych ewidencji gruntów i budynków miasta. Użytkownicy mają wgląd w dane pochodzące z zasobu Wydziału Geodezji, Kartografii i Katastru. Dostępne są następujące warstwy: ortofotomapa, obrębny

geodezyjne, działki, numery działek, klasoużytki, oznaczenia klasoużytków, budynki oraz adresy. Dane przedstawione są w formie interaktywnych map, wraz z informacją atrybutową. Możliwe jest wyszukiwanie poszczególnych działek, lokalizacja na podstawie współrzędnych geograficznych, proste pomiary długości i powierzchni na mapie. Serwis kartograficzny, realizowany w ramach projektu Węzeł Katastralny - Geoportal, przygotowany został w technologii firmy Geobid przy wykorzystaniu programu EwMapa. Geoportal UM w Przemyslu ma być w przyszłości dalej rozbudowywany.

ŹRÓDŁO: UM W PRZEMYSŁU, PS

ROWEREM PO ŁODZI

Łódzki MODGiK wspólnie z serwisem „Rowerowa Łódź” i Fundacją „Fenomen” uruchomił interaktywną mapę rowerową miasta. By łódzcy cykliści byli bezpieczni, w serwisie zamieszczono dane o miejskich ścieżkach rowerowych (wraz z informacją o ich nawierzchni), sygnalizacji świetlnej oraz niebezpiecznych miejscach (np. ruchliwych skrzyżowaniach). Opisy wybranych obiektów wzbogacono o ich zdjęcia. Gdy rowerzyście zdarzy się jakiś wypadek lub pęknie dętka, na portalu mapowym będzie mógł znaleźć najbliższy serwis rowerowy, kompresor czy stojak. Po naprawieniu „dwóch kótek”



można ruszać w miasto. By ułatwić znalezienie ciekawych miejsc w łodzi, w serwisie udostępniono dane o: imprezach rowerowych, zabytkach, punktach informacyjnych czy miejskich terenach zielonych.

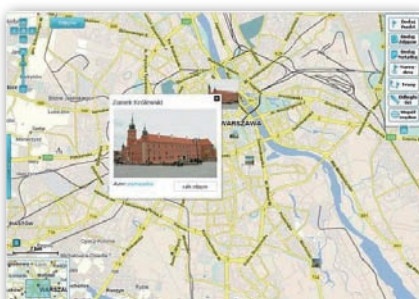
JK

ZDJĘCIA W DoCelu.pl

Należący do Wirtualnej Polski portal DoCelu.pl udostępnił użytkownikom zestaw nowych funkcji. Do map serwisu można teraz wgrywać fotografie z własnego dysku, a także importować je z zewnętrznych galerii, np. Picasa czy Piko. Zdjęcia publikowane są razem z danymi EXIF (model aparatu, ekspozycja, ogniskowa, balans bieli itd.) i mogą być oceniane oraz komentowane przez innych użytkowników. Kolejne nowe narzędzie to FotoAdres, czyli baza 70 tys. zdjęć budynków - do każdego z nich przyporządkowany jest adres oraz lokalizacja na mapie.

Na razie fotografie te dostępne są tylko dla Warszawy. Trzecią nowością jest możliwość dodawania do mapy krótkich notatek oraz ich udostępniania bez konieczności logowania w serwisie. Adnotacje te, mające odniesienie przestrzenne, mogą mieć do 300 znaków i wyróżniać się krojem pisma czy wielkością lub kolorem czcionki.

ŹRÓDŁO: NETPR



GIS Z GDAŃSKA ZNAJDZIE ZŁODZIEJA

W Trójmieście testowany jest nowy, bazujący m.in. na GIS-ie, system pozwalający na automatyczne wyszukiwanie niebezpiecznych zdarzeń i powiadamianie najbliższego patrolu policji. Porządku w tej aglomeracji pilnuje obecnie ponad sto kamer miejskiego monitoringu. Śledzenie obrazu z każdej z nich jest jednak praktycznie niemożliwe. System Inteligentnego Monitoringu (SIM) opracowany przez inżynierów z Katedry Systemów Multimediów Politechniki Gdańskiej ma przyczynić się do rozwiązania tego problemu. Pozwala on na automatyczną analizę obrazów z miejskich kamer oraz rozpoznawanie takich zdarzeń jak: bójka, napaść, wyrwanie torebki, zbiegowisko, paniczna ucieczka, porzucenie bagażu czy pozostawienie auta w niedozwolonym miejscu. „Usłyszy” także krzyk czy wystrzał broni. Gdy SIM wykryje niebezpieczeństwo, automatycznie poinformuje o tym dyspozytora, który dzięki modułowi GIS będzie w stanie zlokalizować i powiadomić najbliższy patrol policji. Prace nad tym rozwiązaniem trwają już 3 lata.

ŹRÓDŁO: TRÓJMIASTO.PL

GISPartner WSPÓŁPRACUJE Z CON TERRA

Spółka GISPartner z Wrocławia zyskała nowego partnera biznesowego - niemiecką firmę Con terra GmbH. Na mocy umowy GISPartner zajmie się dystrybucją rozwiązań oferowanych przez Con terra. Firma ta, mająca swoją siedzibę w Münster, jest liczącym się dostawcą technologii w dziedzinie geoinformatyki. Tworzy dostosowane do indywidualnych potrzeb rozwiązania informatyczne w zakresie infrastruktury informacji przestrzennej. Jest również bezpośrednio zaangażowana w realizację założeń dyrektywy INSPIRE. Głównym celem porozumienia jest jej skuteczna implementacja zarówno na gruncie polskim, jak i europejskim. Współpraca będzie obejmować także budowę i rozwój zaawansowanych produktów geoinformatycznych. Jest to ułatwione dzięki powiązaniu rozwiązań proponowanych przez spółkę Con terra z produktami firmy ESRI, która jest również jej partnerem biznesowym.

ŹRÓDŁO: GISPartner