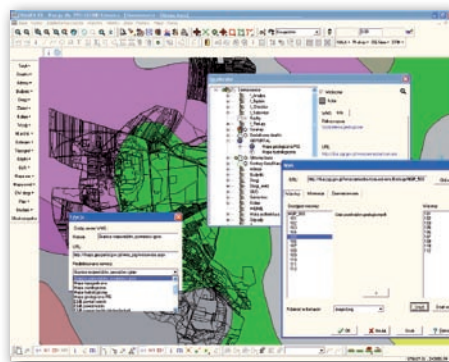


EWMAPA 9

W ósmej wersji EWMAPY dodano moduł serwera WMS, który został wykorzystany przy wdrażaniu projektu Geoportal, zaś wersja dziewiąta może być także klientem tej usługi. Nowa wersja programu firmy Geobid oferuje także przeliczanie „w locie” danych z różnych układów współrzędnych, poprawione narzędzie eksportu (m.in. do formatów DXF w wersji AutoCAD 2000) oraz filtrowanie obiektów wg atrybutów.

Do EWMAPY 9 dodano łatwiejszy eksport do formatu SWDE oraz narzędzie importu i eksportu operatów dla działek. Program oferuje zwiększone możliwości przeprowadzania obliczeń poprzez dodanie: rozliczenia działki z większą liczbą baz obiektów, konturów i użytków, rozliczenia działki z obiektami względem atrybu-



tów obiektów lub identyfikatorów, a także rozliczenia konturów i użytków z działkami i obiektami.

ŹRÓDŁO: GEOBID SP. Z O.O.

MapInfo PROFESSIONAL 10.0

22 czerwca do sprzedaży weszła dziesiąta wersja MapInfo Professional. Najważniejszą zmianą jest zupełnie nowy interfejs użytkownika, który znacząco usprawnia wykonywanie prostych czynności, takich jak zmiana wyglądu warstw czy dokowanie poszczególnych narzędzi. Nowe MapInfo obsługuje ponadto format XLSX (arkusze kalkulacyjne MS Office 2007), w którym można zapisać nawet do 1 mln wierszy w pojedynczym pliku. Oferuje także zapis i odczyt baz danych w formatach: PostGIS, MS SQL Server 2008 oraz MS Access 2007 (rozszerzenie ACCDB). Program umożli-



liwia eksport map do formatu PDF, w którym można włączyć i wyłączać poszczególne warstwy. Wśród nowych narzędzi znalazły się: interaktywna podziałka, kalkulator danych względnych oraz no-

we opcje dla „Map CAD Tools” (np. generowanie i obracanie prostokątów). Na stronie internetowej Pitney Bowes dostępna jest 30-dniowa, ewaluacyjna wersja programu.

ŹRÓDŁO: PINTEY BOWES

ARCHER FIELD PC

Nowy palmtop do pracy w terenie jest efektem współpracy firm Hemisphere i Juniper Systems. Archer Field PC posiada procesor Intel XScale PXA270 (520 MHz), 128 MB pamięci operacyjnej oraz system Microsoft Windows Mobile 5.0, dzięki czemu może współpracować z aplikacjami ArcPad czy On-Poz GNSS Driver. Wyposażony jest ponadto w dotykowy

wyświetlacz 3,5 cala oraz zapewnia komunikację z innymi urządzeniami poprzez Bluetooth i Wi-Fi. Wbudowany odbiornik XF101 umożliwia wyznaczenie pozycji w technologii DGPS z dokładnością do 0,6 m. W razie utraty sygnału dostarczającego poprawek oprogramowanie COAST zapewnia tymczasowo-



we utrzymanie precyzji pozycjonowania. Archer współpracuje także z systemem SBAS, posiada baterię na 20 h pracy, przystosowany jest do temperatur od -30 do +55 st. C i znosi upadki z wysokości 1,5 m na betonową powierzchnię. Jest także odporny na kurz i wilgoć (IP67).

ŹRÓDŁO: JUNIPER SYSTEMS

TECHNOLOGICZNY TUNING TACHIMETRÓW PENTAX V300N

Odpowiadając na potrzeby rynku, firma Pentax wprowadza zmiany technologiczne w modelach serii V300N. Ulepszenia tachimetrów dotyczą przede wszystkim zwiększenia zasięgu pomiaru bezlustrowego oraz zmian w oprogramowaniu. Najnowsze produkty serii V325N umożliwiają pomiar bez lustra do 300 m. Zmiany w oprogramowaniu dotyczą oczekiwanej przez polskich klientów możliwości jednoczesnego zapisu współrzędnych prostokątnych i biegunowych. Dodatkowo producent wprowadza tryb szybkiego pomiaru odległości na lustro. Przyspieszono czas pomiaru odległości do 1,2 sekundy. Tachimetry serii V300 dostępne są u wyłącznego dystrybutora instrumentów Pentax w Polsce - firmy Geoprzyzmat - z 60-miesięczną gwarancją.



SERIA NIWELATORÓW PENTAX AP200

Seria AP200 zastąpi dobrze znaną i popularną serię AP100. Obejmuje ona trzy modele: AP201, AP241, AP281 charakteryzujące się odpowiednio powiększeniem 20x, 24x i 28x oraz dokładnościami 2,5 mm/km, 2,0 mm/km, 1,5 mm/km. Wszystkie niwelatory spełniają normę wodoszczelności IPX4. Wyposażone są w kompensator z magnetycznym tłumieniem drgań. Minimalna ogniskowa wynosi 0,4 m. Górna pokrywa urządzenia wykonana jest z metalu, co podnosi jego wytrzymałość. Do podstawowych cech wszystkich produktów marki Pentax należy również najwyższej jakości optyka. Soczewki powlezione są specjalnymi powłokami zwiększającymi i korygującymi jakość obrazu. Niwelatory dostępne są z 36-miesięczną gwarancją. Dystrybutor zapewnia bezpłatne sprawdzenie podstawowych parametrów niwelatorów od ręki. Niwelatory dostępne są pojedynczo lub w promocyjnych zestawach.



ŹRÓDŁO: GEOPRYZMAT