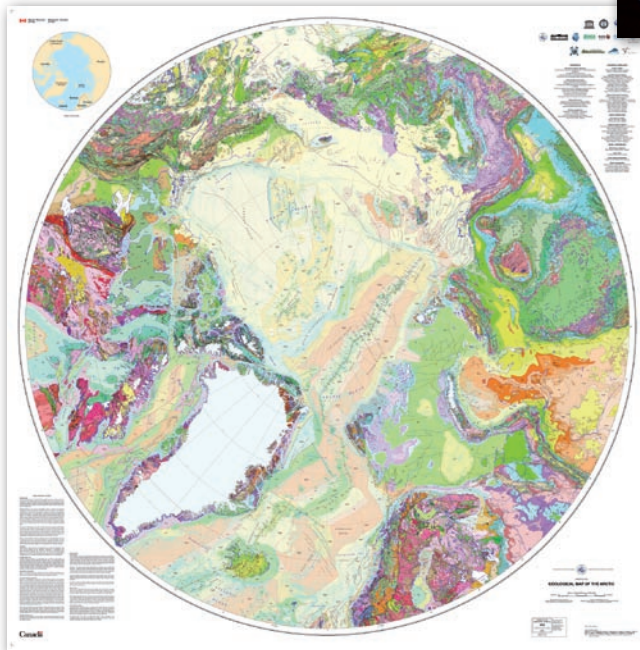




LODOWATA WOJNA TRWA

2 sierpnia 2007 roku Rosjanie wbili w dno Oceanu Arktycznego flagę, roszcząc sobie tym samym prawo do eksploatacji tamtejszych złóż mineralnych. Ważny krok w wysiłgu o bogactwa tego regionu uczynili ostatnio Kanadyjczycy, publikując pierwszy Atlas Geologiczny Arktyki. Zamieszczono w nim serię map w skali 1:5 000 000, które obejmują obszar północnej Kanady oraz Alaskę, Grenlandię, północną Syberię i Skandynawię. Zaprezentowano na nich nie tylko typy skał budujących podłoże tego regionu, lecz także zjawiska wulkaniczne i tektoniczne, choć – co ciekawe – nie pokazano bezpośrednio lokalizacji poszczególnych złóż. Atlas wykonany został na podstawie danych dostarczonych przez władze Rosji, Finlandii, Danii, Szwecji i Stanów Zjednoczonych. Szacunkowy koszt zebrania i opracowania tych informa-



cji dla tak dużego obszaru to 1 mld dolarów. Wybrane mapy z atlasu są dostępne bezpłatnie w internecie w formatach MrSID, Jpeg2000 oraz PDF.

Po wydaniu atlasu Kanadyjczycy planują dalsze kartowanie tego regionu. Ma im to dać przewagę w sporze o własność bieguną północnego.

Geofizycy z Natural Resources Canada prowadzą badania geofizyczne, wykonują nalty fotogrametryczne, których celem jest przede wszystkim dokładne ustalenie północnej granicy szelfu kontynentalnego Ameryki Północnej. Badana jest również lokalizacja podwodnego Grzbietu Łomonosowa przebiegającego w pobliżu bieguna. Do dokładnego zlokalizowania złóż planowane są badania w terenie, a wiosną 2010 roku dwie miniaturowe łodzie podwodne mają wykonać serię pomiarów pod lodem. Część badań została już wykonana przez specjalistów z US Geological Survey, którzy szacują, że zasoby ropy naftowej pod dnem Oceanu Arktycznego wynoszą 412 bilionów baryłek.

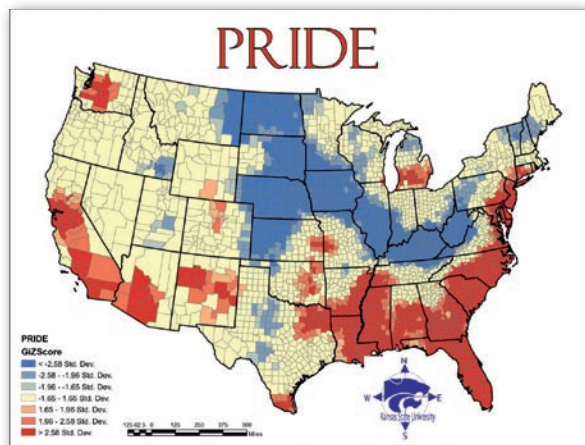
ŹRÓDŁO: CANADA.COM, GOOGLE

SIEDEM GRZECHÓW GŁÓWNYCH NA MAPIE

Naukowcy z Uniwersytetu Stanowego w Kansas podczas corocznej konferencji Amerykańskiej Asocjacji Geografów ogłosili wyniki badań zatytułowane „Prze-strzenne rozmieszczenie siedmiu grzechów głównych”. Najważniejszym efektem projektu są kartogramy prezentujące rozmieszczenie pychy, chciwości, nieczystości, zadróżności, łakomstwa, gniewu i lenistwa we wszystkich hrabstwach Stanów Zjednoczonych. Im bardziej czerwony jest dany

region, tym jest on, według geografów, bardziej grzeszny. Mapy opracowane zostały na podstawie wybranych wskaźników społecznych i ekonomicznych w przeliczeniu na liczbę mieszkańców. Przykładowo pożądanie zmierzono, wykorzystując dane o zakażeniach chorobami wenerycznymi, gniew – liczbą zabójstw, a chciwość – średnich dochodach w przeliczeniu na liczbę osób żyjących w ubóstwie. Przy szacowaniu obciążenia wykorzystano dane o fast-foodach, zaś lenistwo obliczono, porównując wydatki na sztukę, rozrywkę i rekreację ze wskaźnikiem zatrudnienia. Największym wyzwaniem okazało się kartowanie pychy. Grzech ten przedstawiono, uśredniając dane o sześciu pozostałych występach.

ŹRÓDŁO: KANSAS STATE UNIVERSITY



KARTOGRAFIA NA MATURZE

8 maja odbył się pisemny egzamin maturalny z geografii, w którym kilka pierwszych zadań sprawdzało wiedzę uczniów z zakresu kartografii i kartometrii. Pytania dotyczyły obszaru Gór Świętokrzyskich. Na arkuszu podstawowym nowością było ukośne zdjęcie lotnicze, które uczniowie musieli porównać z mapą turystyczną wydawnictwa Compass. Poza tym musieli wykazać się umiejętnością przeliczania odległości, odczytywania wysokości bezwzględnej i korzystania z profili terenowych. W części rozszerzonej, jak co roku, należało przyporządkować poszczególnym elementom treści mapy (ukształtowanie powierzchni, obiekty noclegowe) metody prezentacji kartograficznej. Drugie zadanie polegało na dopasowaniu profilu terenowego do linii naniżonej na mapę. Co więcej, po raz pierwszy na nowej maturze uczniowie musieli obliczyć średni spadek stoku w procentach na podstawie analizy rysunku poziomicowego. Geografia okazała się najpopularniejszym przedmiotem dodatkowym. Jak podaje Centralna Komisja Egzaminacyjna, na poziomie podstawowym napisało ją 31% zdających, na rozszerzonym zaś – 10%.

JK