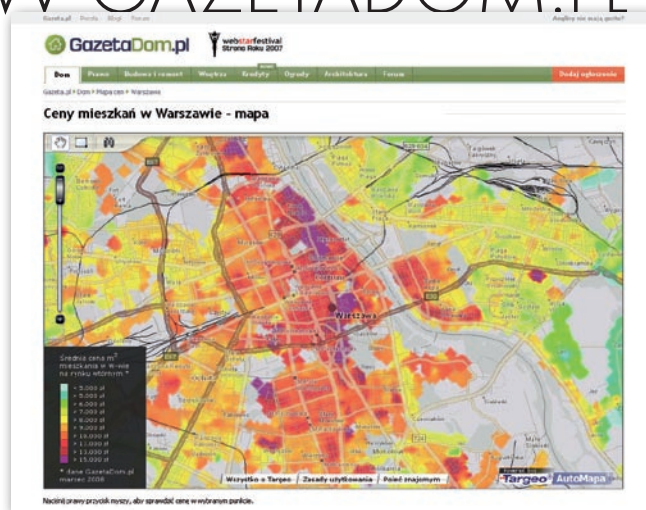


NIERUCHOMOŚCI W GAZETADOM.PL

W serwisie internetowym GazetaDom.pl należącym do portalu Gazeta.pl udostępniono ostatnio interaktywną mapę cen mieszkań w Warszawie. Powstała ona z wykorzystaniem technologii Targeo. Przekrój stołecznego rynku nieruchomości opracowano na podstawie ponad kilkudziesięciu tysięcy ogłoszeń z portalu GazetaDom.pl. Orientacyjną cenę dla wybranego punktu można sprawdzić, klikając na mapie

prawym przyciskiem myszy. Publikacja mapy cen nieruchomości jest kolejnym projektem w ramach współpracy portalu Gazeta.pl z firmą Indigo – dostawcą rozwiązań mapowych i operatorem serwisu Targeo.pl. Mapy Targeo są już wykorzystywane m.in. w serwisach GazetaDom.pl, Co Jest Grane oraz w działach lokalnych portalu Gazeta.pl. Mapa cen ma być aktualizowana co miesiąc.

ŹRÓDŁO: INDIGO Sp. z o.o.



OGC PRZYJĘŁO STANDARD KML

Open Geospatial Consortium przyjął KML jako otwarty standard. OpenGIS KML Encoding Standard (OGC KML) będzie wspierany przez OGC, a projektanci aplikacji będą mogli stosować go do kodowania i udostępniania wizualizacji geoprzestrzennych w internetowych serwisach kartograficznych i przeglądarkach – np. Google Earth. Standard został zgłoszony do OGC przez firmy Google oraz Galdos Systems Inc. KML powstał na podstawie XML i początkowo służył do zarządzania wyświetlaniem danych geoprzestrzennych w aplikacji Google Earth.

ŹRÓDŁO: OGC

WARSZTATY NAWIGACYJNE DLA NAUCZYCIELI

11 kwietnia br. w siedzibie Dyrekcji Kampinoskiego Parku Narodowego oraz w pracowniach Zespołu Szkół im. ks. Aleksandra Fedorowicza w Izabelinie k. Warszawy odbyły się warsztaty dla nauczycieli zorganizowane w ramach projektu „Nawigacja w plecaku”. Warsztaty składały się z wykładów oraz ćwiczeń praktycznych w terenie i w pracowniach komputerowych. Na wykładach zaprezentowano założenia projektu „Nawigacja w plecaku”, jego poszczególne etapy, a także zagadnienia dotyczące ochrony przyrody w Kampinoskim Parku Narodowym.

Nauczyciele poznali również funkcje i zastosowania narzędzi mobilnych – odbiorników GPS firmy Garmin (GPSMap 60Cx i 60CSx) oraz komputerów przenośnych PDA firmy Hewlett-Packard (iPAQ 316 oraz iPAQ 5730), które następnie wykorzystywali w ćwiczeniach terenowych. Uczestników podzielono na zespoły pomiarowe. Każdy z nich przemierzał trasę ok. 1,5 km, wykonując po drodze pomiary urządzeniami GPS i PDA, wypełniając formularze rejestracji danych, opisując zaobserwowane po drodze zjawiska i sytuacje,



dokumentując je zdjęciami. W spotkaniu udział wzięło 45 nauczycieli oraz pracowników Centrum Edukacji Kampinoskiego Parku Narodowego w Izabelinie.

ŹRÓDŁO: UNEP/GRID-WARSZAWA

SYSTEM INFORMATYCZNY KOSZALINA

W koszalińskim ratuszu 2 kwietnia odbyło się spotkanie przedstawicieli miasta i wrocławskiej firmy WINUEL S.A. Dotyczyło ono nowego systemu informatycznego, który ma być wdrożony w Urzędzie Miasta w Koszalinie. Prace będą prowadzone etapami, aby zakończyć się ostatecznie za trzy lata. Firma WINUEL S.A. zobowiązała się do wykonania systemu, który połączy w jedną całość dotych-

czasowe dane rozproszone w trzech wydziałach: Geodezji, Kartografii i Katastru; Nieruchomości oraz Architektury i Urbanistyki. Do tej pory każdy wydział dysponował własnymi programami, które nie były ze sobą kompatybilne. Teraz łatwiejsza będzie wymiana danych pomiędzy nimi. Oprogramowanie będzie stanowiło podstawę do budowy SIT (Systemu Informacji o Terenie), obejmującego proces pozyski-

wania, przetwarzania i udostępniania danych dotyczących obiektów o charakterze przestrzennym. Koszt wprowadzenia nowego systemu szacowany jest na blisko 1,5 mln zł, z czego 1 mln zł to cena systemu i jego wdrożenie, a pozostała kwota przeznaczona jest na kupno niezbędnego sprzętu komputerowego.

ŹRÓDŁO: SERWIS SAMORZĄDOWY PAP