

LEICA DLA BUDOWLAŃCÓW

Teodolit Leica Builder RM to nowy produkt firmy Leica Geosystems przeznaczony przede wszystkim dla budowlanców. Instrument jest czwartym z serii Builder. Urządzenie wyposażono w klawiaturę podobną do klawiatury telefonu komórkowego oraz nowy dalmierz (EDM).

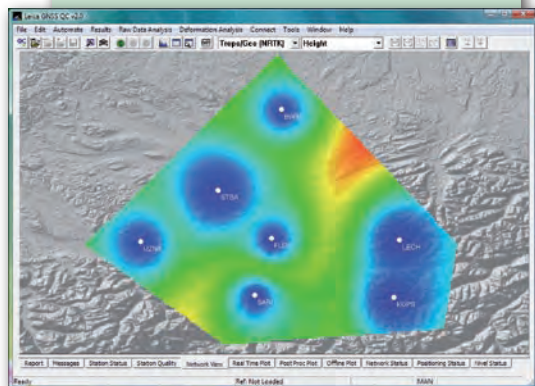
Instrument wspomaga oprogramowanie Leica PowerSite z nowymi funkcjami (m.in. pomiar punktów ukrytych, przecięcia).

ŹRÓDŁO: LEICA GEOSYSTEMS



APLIKACJA GNSS

Firma Leica Geosystems wprowadza nową wersję oprogramowania do kontroli pomiaru w czasie rzeczywistym i analizy danych GNSS. W aplikacji Leica GNSS QC V2.0 zostały ulepszone funkcje dotyczące sta-



cji referencyjnych, kontroli jakości danych GNSS. Funkcja Network Online Visualization of Accuracy umożliwia wyświetlanie na mapie informacji o dokładności poprawek wysyłanych przez stacje referencyjne. Aplikacja została wyposażona również w możliwość analizy w czasie rzeczywistym błędów jonosfery i troposfery.

ŹRÓDŁO: LEICA GEOSYSTEMS

GIS-OWY MOBILEMAPPER CX

Odbiornik MobileMapper CX firmy Magellan Professional jest już dostępny na polskim rynku. Zastępuje on swojego poprzednika - MobileMapper CE. W urządzeniu zainstalowano system operacyjny Windows CE.NET 5.0, a rozszerzone możliwości pomiarowe zapewnia aplikacja MobileMapping. Odbiornik charakteryzuje się submetrową dokładnością w czasie rzeczywistym, a nawet 30-centymetrową w przypadku trybu post-processingu.

ŹRÓDŁO: INS SP. Z O.O.

NOWA FUNKCJA TOPCONA

Japońska firma Topcon Corporation wprowadziła nową opcję w oprogramowaniu swoich tachimetrów. Funkcja ta nosi nazwę „Hasło” i umożliwia użytkownikowi zablokowanie pracy instrumentem przez niepowołane osoby. Funkcja znajdzie się zarówno w lustrowych tachimetrach z serii GTS-230N, bezlustrzonych GPT-3000N oraz bezlustrzonych instrumentach dalekiego zasięgu GPT-3000LN. Jest to drugie, obok możliwości wpisania danych o właścicielu sprzętu, zabezpieczenie tachimetrów.

ŹRÓDŁO: TPI SP. Z O.O.



C-GEO V8 DLA WIN

Na rynku pojawiła się ósma edycja programu geodezyjnego C-GEO firmy Softline z Wrocławia. C-GEO V8 posiada nowe możliwości importu i eksportu danych CAD/GIS. Wprowadzono również funkcję Undo-Redo, czyli cofnij-ponów na mapie, w tabeli współrzędnych i obliczeniach na mapie. Rozbudowany został moduł wpasowania rastrow (wpasowanie do pliku TIFF z georeferencją, wpasowywany obraz można przyciąć dowolnym wielokątem). Dodano nową bazę wpasowanych rastrow. Wprowadzono wyszukiwanie rastrow najbliższych wskazanemu punk-

towi na mapie, a także wybieranie rastrow według zadanych kryteriów - np. po podaniu sekcji mapy. Program C-GEO jest rozwijany od 1992 r. Korzysta z niego około 3 tysięcy firm w Polsce i za granicą z branż: geodezja, budownictwo, drogownictwo, archeologia, kolej, gospodarka wodna, rolnictwo i leśnictwo, geologia, zakłady przemysłowe, przedsiębiorstwa komunalne, jednostki wojskowe, urzędy, górnictwo, szkolnictwo średnie i wyższe.

JERZY BIEGALSKI, SOFTLINE

ODBIORNIKI BECKER

Firma Becker, producent elektroniki samochodowej audio-wideo, a także odbiorników do nawigacji GPS, wprowadziła na rynek dwa nowe urządzenia Becker Traffic Assist 7926 i Traffic Assist 7927. Wyposażono je w czytelny dotykowy wyświetlacz. Urządzenia posiadają mapy całej Europy i pozwalają

na podróżowanie po kontynencie bez konieczności przelączania map. Mapy firmy NAVTEQ znajdują się na karcie SD 2 GB. Zarówno Becker Traffic Assist 7926, jak i Traffic Assist 7927 posiadają szczegółową i aktualną mapę Polski. Pokrywa ona 99% siatki wszystkich dróg w Polsce (648 310 km). Użytkownik znajdzie na niej nawet najmniejsze miejscowości oraz wsie. Ceny urządzeń wynoszą: Becker Traffic Assist 7926 - 1199 zł, Becker Traffic Assist 7927 z systemem TMC - 1399 zł. Odbiorniki posiadają procesor 400 MHz, baterię litowo-jonową (na 4 h pracy), pamięć Flash 128 MB oraz kartę SD 2 GB.

ŹRÓDŁO: BECKER

