

GLOBEMA: WIĘCEJ NIŻ GIS

Pod koniec maja w Kazimierzu Dolnym odbyła się 9. Międzynarodowa Konferencja firmy Globema z cyklu „Więcej niż GIS”. Była ona poświęcona rozwiązaniom dla operatorów sieci dystrybucyjnych i przesyłowych oraz operatorów telekomunikacyjnych „w warunkach konkurencyjnego rynku mediów”. Szczególny nacisk położono na zagadnienia związane z pozyskiwaniem danych, wspieraniem procesów biznesowych oraz współpracą systemów informacji przestrzennej (GIS) z systemami zarządzania pracami (WMS). Konferencja zgromadziła w tym roku rekordową liczbę

około 200 uczestników, a wśród nich ponad 30 gości zagranicznych. Wygłoszono łącznie 30 referatów, a za najbardziej interesującą uznano tematykę dotyczącą roli GIS w zarządzaniu majątkiem sieciowym, dostępności map, doświadczeń z inwentaryzacji i zarządzania procesami pozyskiwania danych. Podczas sesji inauguracyjnej nagrodami za wieloletnią współpracę z firmą Globema oraz wkład w rozwój systemu Smallworld dla branż ciepłowniczej i telekomunikacyjnej uhonorowani zostali: Katarzyna Sroczyńska (Dalkia tódz S.A.) oraz Marek Ostanek (Netia S.A.).



W trakcie tegorocznej konferencji zaprezentowano dwa nowe produkty stanowiące jedno z najbardziej zaawansowanych narzędzi branżowych w swoich klasach. Smallworld Global Transmission Office – zintegrowane rozwiązanie dla operatorów sieci przesyłowych stanowiące narzędzie do zarządza-

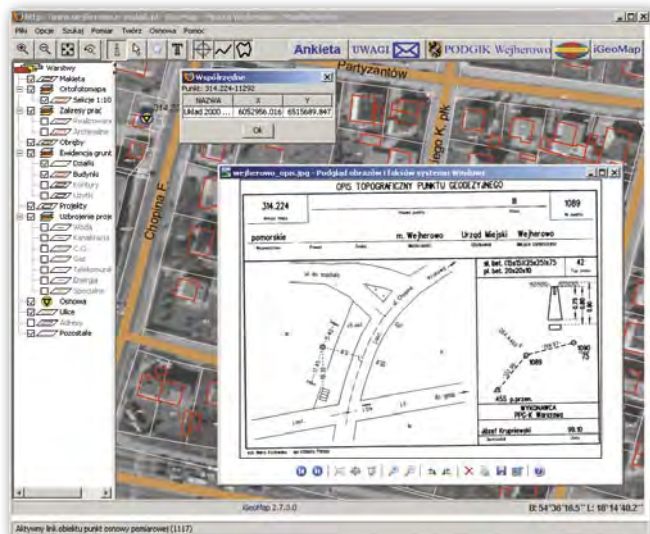
nia całością zasobów przestrzennych sieci rurociągów. CRAMER OSS – kompleksowe rozwiązanie dla operatorów telekomunikacyjnych w zakresie zarządzania i gospodarowania infrastrukturą sieciową w procesach planowania i dostarczania usług telekomunikacyjnych. ŹRÓDŁO: GLOBEMA

WEJHEROWO NA WWW

Na stronach internetowych Starostwa Powiatowego w Wejherowie uruchomiono serwis do przeglądania danych zgromadzonych w miejscowym ośrodku dokumentacji geodezyjnej i kartograficznej. Obecnie dostępne są dane dotyczące: oznaczenia sekcji mapy zasadniczej z dołączoną ortofotomapą, numeracji porządkowej, siatki ulic, oznaczenia działek ewiden-

cyjnych, projektowanych przewodów uzbrojenia podziemnego oraz lokalizacji punktów osnowy. Dostęp do danych związanych z osnową geodezyjną i internetowe zgłaszanie prac geodezyjnych są możliwe po zarejestrowaniu się w PODGiK. Serwis działa w oprogramowaniu iGeoMap firmy GEO-SYSTEM Sp. z o.o.

WALDEMAR IZDEBSKI



RAJD STUDENCKI

Pod koniec maja studenci geoinformatyki Politechniki Wrocławskiej zorganizowali VI Rajd Geomajowy oraz wycieczkę naukową do GUGiK, CODGiK oraz WPG w Warszawie. Rajd w Zieloncu odbył się pod patronatem dziekana Wydziału Geoinżynierii, Górnicztwa i Geologii, prof. Lecha Gładysiewicza. Studenci skupieni w Kole Naukowo-Badawczym GIS

mają już wieloletni dorobek nie tylko w zakresie popularyzacji systemów geoinformacyjnych, przede wszystkim w organizacji Światowego Dnia GIS-u (GIS Day), organizacji seminariów oraz udziału w uczelnianych konferencjach kół naukowych. Przygotowują również imprezy turystyczne oraz wycieczki dydaktyczne.

Dr JÓZEF WOŹNIAK, opiekun kół