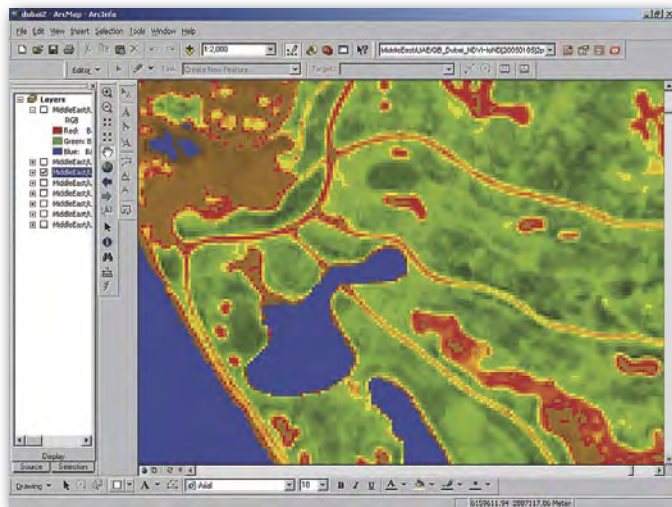


PREMIERA ArcGIS IMAGE SERVER 9.2

Na rynku amerykańskim udostępniono już nowy produkt rozszerzający ofertę oprogramowania 9.2 firmy ESRI Inc. ArcGIS Image Server 9.2 to produkt umożliwiający szybki dostęp oraz wizualizację dużych zbiorów obrazów rastrowych przetwarzanych w czasie rzeczywistym. Obraz zostaje wyświetlony niemal natychmiast dla wielu użytkowników jednocześnie bez potrzeby odwoływania się do oryginału zdjęcia lub zapisywania go do geobazy. ArcGIS Image

Server posiada możliwości zaawansowanego przetwarzania obrazów, takie jak: korekcja, ortorektifikacja, wyostrażanie oraz złożone mozaikowanie zdjęć i wykonywanie tych funkcji w czasie rzeczywistym. Korzystając z jednego zbioru oryginalnych plików rastrowych, można tworzyć projekty, zapisując je bezpośrednio w oprogramowaniu ArcGIS lub innych systemach GIS. Oprogramowanie wkrótce będzie dostępne także w Polsce.

ŹRÓDŁO: ESRI POLSKA



NOWE MAPINFO

Można już kupić polskojęzyczną wersję oprogramowania MapInfo Professional 8.5. Została ona wzbogacona o nowe rozwiązania, umożliwiające m.in. szybszą i wydajniejszą pracę. Dodatkowe funkcje podzielono na kilka kategorii: ● usługi WWW, ● tworzenie map, ● narzędzia, ● udoskonalenia odwzorowań, ● udoskonalenia drukowania i eksportowania, ● udoskonalenia baz danych, ● rastry. Jednym ze zmodyfikowanych narzędzi jest m.in. Google Earth Link, w którym rozszerzono możliwości eksportu map i obrazów do aplikacji Google Earth. Wzbogacono je o opcję wyboru kolumn zbioru do eksportu, dodanie informacji o prawach autorskich, zapisanie wyniku na dysk zamiast wysłania do Google Earth.

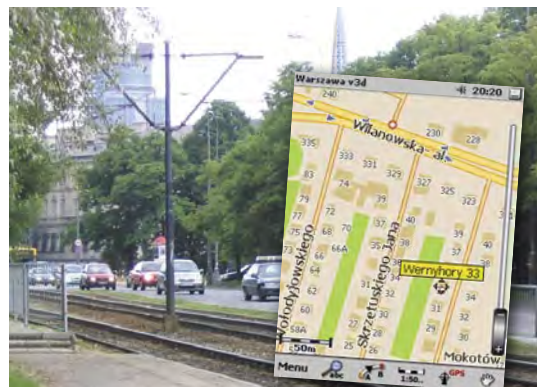
ŹRÓDŁO: IMAGIS

TRZECIA AKTUALIZACJA

Sółki GEOSYSTEMS Polska oraz AQUARAT udostępniły trzecią w 2006 roku aktualizację produktu AutoMapa, w której oferują swoim użytkownikom pełne pokrycie dróg wszystkich kategorii oraz 1250 planów nawigacyjnych największych miejscowości.

Produkt AutoMapa XL udostępnia plany nawigacyjne wszystkich 890 istniejących w Polsce miast. W tym również plan Wojnicza, który otrzymał prawa miejskie 1 stycznia 2007 roku (!).

W AutoMapie umieszczono informację o 52 490 miejscowościach oraz ponad 1,6 miliona obrysów budynków, do których dopasowane są punktowe adresy. Użytkownik otrzymuje także bazę zawierającą 60 tys. punktów użyteczności publicznej (POI), a dodatkowo można ją uzupełnić o ponad 50 tys. POI, (do pobrania ze strony www.poi.mobilne.net).



ŹRÓDŁO: AUTOMAPA.COM

GRASS GIS 6.2.1

Dostępna już wersja GRASS GIS 6.2.1 nie jest całkowicie nowym produktem, lecz poprawionym wydaniem wersji 6.2.0, która miała premierę w październiku 2006 roku. Wówczas GRASS zyskał wiele nowych cech i funkcji. GRASS (Geographic Resources Analysis Support System) jest systemem informacji geograficznej wykorzystywanym do zarządzania danymi przestrzennymi, tworzenia ich analiz, przetwarzania obrazów, tworzenia map i wizualizacji. Wykorzystują go uczelnie, firmy komercyjne i administracja na całym świecie. Jest projektem realizowanym w ramach licencji publicznej (GNU General Public License) przez ochotników-użytkowników i dla użytkowników. Kod źródłowy systemu jest ogólnodostępny, umożliwia to bezpłatne jego wykorzystywanie i dostosowywanie rozwiązania do własnych potrzeb [więcej patrz s. 30 - red.].

ŹRÓDŁO: GRASS DEVELOPMENT TEAM

