



Planeta GEO-INFO

Redaguje SYSTHERM INFO

Płaszczyzny wymiany danych

Podstawowym źródłem informacji dla każdego Systemu Informacji Przestrzennej jest mapa numeryczna. W przypadku systemu GEO-INFO możemy mówić wręcz o zasobie numerycznym, który obejmuje – oprócz mapy – część opisową ewidencji gruntów i budynków oraz wiele innych istotnych dokumentów. Należą do nich na przykład szkice polowe, opisy topograficzne, mapy z wywiadu, wyciągi z operatorów szacunkowych, odpisy księgi wieczystej.

Zapotrzebowanie na informacje

Tak pojęty zasób numeryczny, prowadzony przez ODGiK, jest przedmiotem zainteresowania wielu użytkowników. Podstawowym odbiorcą informacji jest właściwy urząd miasta lub starostwo powiatowe. Poszczególne wydziały i departamenty oczekują możliwości wglądu do aktualnych danych z zasobu, a ponadto chcą ten zasób wzbogacać istotnymi dla siebie informacjami. Przykładem niech będzie wydział planowania przestrzennego, który wprowadza do systemu lokalny plan zagospodarowania przestrzennego, a następnie dokonuje analiz przekrojowych, opartych na informacjach czerpanych z mapy katastralnej.

Do grona istotnych współtwórców SIP należą gestorzy sieci uzbrojenia terenu. Budowane przez nich branżowe bazy danych GESUT czerpią dane z geodezyjnego zasobu GESUT, a także na bieżąco zasilają część geodezyjną zgodnie z obowiązującymi przepisami.

Warto także wspomnieć o wykonawstwie geodezyjnym. Nowocześnie funkcjonujący ODGiK, działający w oparciu o zasób numeryczny, umożliwia przekazywanie danych między ODGiK i wykonawcą na drodze niemal wyłącznie elektronicznej. System Informacji Przestrzennej GEO-INFO realizuje zarówno przedstawione powyżej, jak i wiele innych zadań związanych z wymianą danych między użytkownikami SIP. Wymiana danych realizowana jest poprzez:

- dostęp do baz danych zasobu numerycznego,
- wymianę danych w tekstowych formatach pośrednich,
- rysunek wektorowy programu AutoCAD, wygenerowany przez operatora systemu.

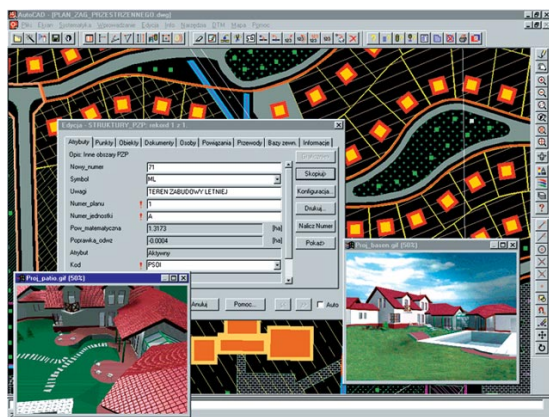
Płaszczyzna graficzna - AutoCAD® 2002 PL

Wybór programu AutoCAD jako platformy graficznej systemu GEO-INFO nie był przypadkowy – jest to w tej chwili najpopularniejsze narzędzie graficzne na polskim rynku, wzbogacone specjalistycznym oprogramowaniem, jak na przykład Autodesk Architectural Desktop oraz dziesiątkami branżowych, specjalistycznych nakładek. AutoCAD stanowi więc naturalną, bardzo efektywną platformę wymiany informacji graficznej.

ODGiK użytkujący system GEO-INFO dysponuje gotowymi narzędziami do sprawnego przygotowywania z wykorzystaniem programu AutoCAD rysunków map o treści i formie odpowiadającej potrzebom odbiorcy. Taki rysunek wektorowy stanowi znakomity materiał wyjściowy do dalszych prac projektowych. Szczegółowe rozwarstwienie rysunku, operowanie paletą barw, spójna i powtarzalna w każdym rysunku struktura obiektów wektorowych pozwalają efektywnie przetwarzać zawarte w nim informacje. Rysunek wektorowy mapy w programie AutoCAD

pozwala na wykonanie przestrzennych prezentacji, obrazujących ukształtowanie terenu oraz poszczególne obiekty mapy. Wystarczy bowiem na podstawie danych zgromadzonych w bazie systemu GEO-INFO wygenerować siatkę modelu przestrzennego terenu, a następnie wzbogacić rysunek o atrybuty odwzorowujące wysokość poszczególnych obiektów (na przykład budynków, drzew i słupów). Tak przygotowany rysunek stanowi bezcenny materiał dla władz samorządowych.

AutoCAD ma dodatkowe walory, które mogą zainteresować użytkowników niezależnie od profesji. Szczególnie warto podkreślić powiązanie najnowszej wersji programu z Internetem. Internet (lub Intranet) wykorzystywany jest jako medium do pracy grupowej, nieograniczonej czasem ani miejscem pobytu poszczególnych członków grupy. Każdy, kto ma dostęp do sieci, może natychmiast udostępnić innym swój rysunek, pobrać z sieci i wprowadzić poprawki na rysunkach kolegów, rozesłać projekt do wielu adresatów. Producent programu, firma Autodesk, nie ustaje w pracach nad rozwojem programu. Z niecierpliwością oczekujemy informacji o możliwościach i cechach, które przyniosą kolejne wersje AutoCAD-a.



SYSTHERM INFO Sp. z o.o.

ul. Janickiego [WIEPOFAMA],
60-542 Poznań
tel.: (0 61) 848 03 52, 848 02 73
faks: (0 61) 848 03 53, 661 80 04
e-mail: geo-info@systherm-info.pl
http://www.systherm-info.pl

Autoryzowany dealer **autodesk**

