

ZAMÓWIENIA PUBLICZNE – PRZETARGI

Nr zam. w BZP	Zamawiający	Przetarg nieograniczony Opis zamówienia	Termin złożenia oferty (realizacji)	Wadium (zł)
51279	Prezydent Miasta Bielsko-Biała, tel. (0 33) 497-15-25, mapy@um.bielsko.pl	Obsługa techniczna pzgik z terenu m. Bielsko-Biała w latach 2006 i 2007.	06.12.2005 r. (31.12.2007 r.)	5000
51310	Urząd Marsz. Wojew. Dolnośl. we Wrocławiu, tel. (0 71) 374-93-97, faks 374-91-41, zamowienia.publiczne@umwd.pl	Wykonanie migracji wybranych baz danych WODGiK we Wrocławiu do struktur bazy danych Dolnośląskiego SIP w środowisku Oracle 9i z jednoczesnym dostosowaniem architektury DSIP do modelu relac.-obiekt. oraz szkolenia.	14.11.2005 r. (30.11.2006 r.)	9000
51514	Prezydent Miasta Legnicy, tel. (0 76) 721-23-22, faks 721-21-15, im@legnica.um.gov.pl	Modernizacja egib m. Legnica poprzez założenie bazy danych ebil – cz. opis. w s. EGNB2000 i aktualizacja obiektowej numerycznej mapy katastralnej w s. GeoKataser.	15.11.2005 r. (31.03.2007 r.)	20 000
X51525	Min. Środowiska w Warszawie, tel. (0 22) 579-24-92, faks 579-25-55, bozena.bartak@mos.gov.pl	Uszczegółowienie i opisanie przebiegu granic obszarów Natura 2000. Etap I – oprac. metodyki. Etap II – uszczeg. i weryfikacja przebiegu granic obszarów Natura 2000 zgodnie z wypracowaną w 1. etapie metodyką.	14.11.2005 r. (1 miesiąc)	19 500
52340	Starosta w Bielsku-Białej, tel. (0 33) 813-68-43, podgik@powiat.bielski.pl	Obsługa techniczna Państwowego Zasobu Geodezyjno-Kartograficznego zgromadzonego w PODGiK w Bielsku-Białej.	01.12.2005 r. (29.12.2006 r.)	5000
53769	Miasto Stołeczne Warszawa, tel. (0 22) 595-33-62, m.okninski@warszawa.um.gov.pl	Modernizacja egib dla m.st. Warszawy w Dzielnicy Bielany.	30.11.2005 r. (30.11.2006 r.)	21 000
53987	Urząd Marszałkowski w Kielcach, tel. (0 41) 344-33-47, faks 344-52-65, sikorski@sejmik.kielce.pl, www.sejmik.kielce.pl	Zebrań i zorganizowanie w odpowiednie struktury danych dla potrzeb TBD oraz wykonanie wydruków zawartości bazy danych zgodnie z wytycznymi, dla 37 arkuszy z obszaru woj. świętokrzyskiego.	29.11.2005 r. (250 dni)	10 000
54214	ZDiK w Krakowie, tel. (0 12) 616-75-30, krystyna.adamek@zdk.krakow.pl	Opracowanie numeracji i ewidencji drogowych obiektów inżynierskich zlokalizowanych na terenie m. Krakowa.	28.11.2005 r. (30.06.2006 r.)	15 000
55191	Powiat w Piasecznie, tel. (0 22) 737-11-56, starostwo@piaseczno.pl	Modernizacja egib dla m. Tarczyn, Piaseczno, Konstancin-Jeziorna i Góra Kalwaria – etap I założenie ebil.	28.11.2005 r. (6 miesięcy)	10 000
55341	Gmina – Urząd Miejski we Wrocławiu, tel. (0 71) 777-92-30, faks 777-92-29, www.um.wroc.pl	Dostawa licencji specjalist. oprogr. GIS wraz z instalacją i konfiguracją oprogr. na potrzeby Systemu Informacji Przestrzennej Urzędu Miejskiego we Wrocławiu.	06.12.2005 r. (30 dni)	5000
55948 (przet. ogran.)	GUGiK w Warszawie, tel. (0 22) 661-84-32, katarzyna.galecka@gugik.gov.pl	Dostawa sprzętu komputerowego z oprogr. na potrzeby projektu PHARE 2003 „Zintegrowany System Katastralny” – faza III (dla CODGiK w Warszawie).	02.11.2005 r. (21.12.2005 r.)	10 000
55950 (przet. ogran.)	GUGiK w Warszawie, tel. (0 22) 661-84-32, katarzyna.galecka@gugik.gov.pl	Dostawa sprzętu komp. dla ośrodka obliczeniowego systemu IPE Zintegrowanego Systemu Katastralnego (dla CODGiK w Warszawie).	02.11.2005 r. (21 dni)	90 000
55951 (przet. ogran.)	GUGiK w Warszawie, tel. (0 22) 661-84-32, katarzyna.galecka@gugik.gov.pl	Dostawa sprzętu komp. dla środowiska udostępniania danych w internecie na potrzeby systemu IPE ZSK (dla CODGiK w Warszawie).	02.11.2005 r. (21 dni)	50 000
55952 (przet. ogran.)	GUGiK w Warszawie, tel. (0 22) 661-84-32, katarzyna.galecka@gugik.gov.pl	Dostawa stacji roboczych, stacji fotogrametr., serwera, notebooków, drukarek, niszczarek do papieru i CD, skanerów i oprogr. GIS (dla CODGiK w Warszawie).	02.11.2005 r. (22 dni)	17 500
55953 (przet. ogran.)	GUGiK w Warszawie, tel. (0 22) 661-84-32, katarzyna.galecka@gugik.gov.pl	Dostawa oprogramowania bazodanowego (dla CODGiK w Warszawie).	02.11.2005 r. (14 dni)	30 000
56103	Miasto Stołeczne Warszawa, tel. (0 22) 595-33-83, www.warszawa.um.gov.pl	Dostawa wielkoformatowego skanera stołowego z komputerem sterującym, oprogr. syst. i aplikacyjnym.	05.12.2005 r. (5 miesięcy)	10 000
56118	Starostwo Powiatowe w Nysie, tel. (0 77) 448-00-60, przetargi_nysa@wp.pl	Uzup. baz danych map ewid. o warstwę budynków w syst. GEO-INFO 2000 z analizą i korektą przebiegu granic działek i klasoużytków itd. dla powiatu nyskiego.	12.12.2005 r. (150 dni)	15 390

ZAMÓWIENIA PUBLICZNE – ROZSTRZYGNIECIA

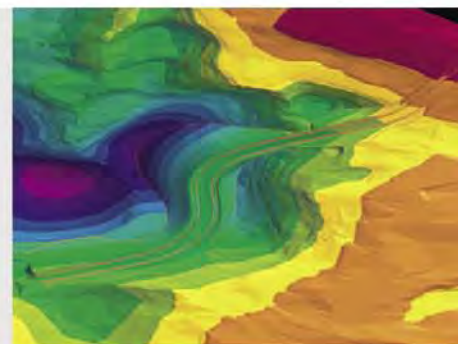
Nr	Opis zamówienia	Wykonawca	Cena bez VAT
44711 (bez uprz. ogłosz.)	Prowadzenie obsługi technicznej PODGiK w Wejherowie oraz ZUD w okresie 36 miesięcy od daty zawarcia umowy.	Geobaza Sp. z o. o. z Lęborka	1 485 000
45142 (dot. zam. nr 21249)	Wykonanie barwnej cyfrowej ortofotomapy ze zdjęć w skali 1:26 000, zebranie danych dla potrzeb TBD i wykonanie wydruków zawartości bazy danych dla 14 arkuszy z obszaru woj. zachodniopom.	Wlkp. Przeds. Geodez.-Kartogr. Sp. z o.o. z Poznania	392 000
46578 (dot. zam. nr 5426)	Dostawa i wdrożenie rozwiązania zintegrowanego systemu informatycznego do prowadzenia pzgik w Krakowie.	PGI Compass S.A. z Krakowa	291 580
47121 (bez uprzedniego ogłoszenia)	Sporządzenie 12 ark. Mapy Sozol. Polski oraz 12 ark. Mapy Hydrogr. Polski w skali 1:50 000 w układzie 1992 w wersji analog. i num. z obsz. woj. zachodniopom. oraz stworzenie jednolitej bazy danych.	Zad. I i II – konsorcjum: OPGK Sp. z o.o. z Koszalina, InterTIM z Suwałk	I – 391 476 II – 391 476
47316 (dot. zam. nr 25922)	Aktualizacja istniejących map zasadn. i ewid. w drodze pomiaru uzupełniającego i przetworzenie z postaci analogowej na numeryczną oraz założenie gesut dla wyszczeg. nieruch. w Bydgoszczy.	OPGK Sp. z o.o. z Gdańska	462 384
47640 (bez uprz. ogłosz.)	Wykonanie kompleksowej modernizacji istniejącej eg i założenie ebil dla obrębu ewid. Dobrodziej w s. EGB 2000 i GEO INFO V.	WPGK Geomat Sp. z o.o. z Poznania	807 000
48438 (dot. zam. nr 26415)	Zebranie i zorganizowanie w odpowiednie struktury danych dla potrzeb TBD oraz wykonanie wydruków zawartości bazy danych zgodnie z wytycznymi, dla 2 obiektów z obszaru woj. podkarpackiego.	1 – kons.: lider OPGK Sp. z o.o. z Krakowa i WPG S.A. z Warszawy; 2 – kons.: lider Geokart Int. Sp. z o.o., MGGP S.A. i OPGK Rzeszów S.A.	1 – 1 210 240 2 – 2 511 980
48837 (bez uprz. ogłosz.)	Aktualizacja 32 ark. mapy geodynamicznej polskiej strefy brzegowej Bałtyku Pd. w skali 1:10 000 wykonanych w okresie 1994-97 oraz opracowanie ich w wersji cyfrowej.	Państwowy Instytut Geologiczny z Warszawy	1 147 439
49195 (dot. zam. nr 25927)	Wykonanie w latach 2005-2007 ewid. dróg wojew. i obiektów mostowych położonych w ciągu tych dróg na terenie woj. opolskiego.	Designers A. Jagura, Ż. Jagura Sp. j. z Warszawy	690 660
49543 (bez uprz. ogłosz.)	Założenie ebil dla obrębów miejskich w pow. będzińskim.	I-III – OPGK Sp. z o.o. z Krakowa	I-III 346 900
50064 (bez uprz. ogłosz.)	Wykonanie ewid. w systemie elektronicznym, założenie mapy techniczno-eksploat. dróg, utworzenie mapy sieci drogowej w systemie referencyjnym na terenie gm. Dąbrowa Górnicza.	MZUiM Sp. z o.o. z Dąbrowy Górń.	841 276
50856 (bez uprz. ogłosz.)	Zebranie i zorganizowanie w odpowiednie struktury danych dla potrzeb TBD oraz wykonanie wydruków zawartości bazy danych zgodnie z wytycznymi dla 51 arkuszy z obszaru woj. pomorskiego.	1 – kons.: lider OPGK Rzeszów S.A., OPGK Sp. z o.o. z Koszalina, Polkart Sp. z o.o. z Warszawy, Polkom Sp. z o.o. z Ostrowi Maz., OPGK Sp. z o.o. z Lublina, Geomar S.A. ze Szczecina	1 371 900
51596 (dot. zam. nr 30160)	Założenie ebil oraz modernizacja ewid. gruntów w zakresie użytków gruntowych w granicach adm. miasta Żory.	PMG Sp. z o.o. z Katowic	311 000
51705 (dot. zam. nr 35903)	Modernizacja szczeg. osnowy poziomej III klasy dla obiektów: 1. gm. Lipsko z m. Lipsko; 2. gm. Solec, woj. mazowieckie.	ZUG Jan Zasowski z Białobrzegów	231 990
51794 (bez uprzedniego ogłoszenia)	Wykonanie modernizacji egib dla m.st. Warszawy w dzielnicach: Bielany, Ochota, Praga Północ, Rembertów, Śródmieście, Targówek, Ursus, Wesoła, Żoliborz.	1, 6 – konsorcjum: GDSP Technoplan i PGK Vertical Sp. z o.o. z Warszawy; 2 – PPGK S.A. z Warszawy; 3, 7 – konsorcjum: Eurosystem Sp. z o.o. oraz InterTIM L. Pietrzak z Chorzowa; 4 – konsorcjum: WPG S.A. z Warszawy, OPGK Sp. z o.o. z Krakowa, OPGK Sp. z o.o. z Gdańska; 5 – PPGK S.A. z Warszawy; 8 – ABM Studio Geodezji i Kartografii Numerycznej z Warszawy	1 – 409 710 2 – 258 000 3 – 421 216 4 – 850 000 5 – 835 000 6 – 807 500 7 – 407 668 8 – 208 000
52548 (dot. zam. nr 34453)	Sporządzenie 16 ark. Mapy Hydrograf. w skali 1:50 000 w układzie 1992 z obszaru woj. małopolskiego oraz stworzenie jednolitej bazy danych dla wszystkich ark. z obsz. opracowania.	Geokart-International Sp. z o.o. z Rzeszowa	663 680
53261 (dot. zam. nr 38588)	Modernizacja egib m. Gliwice prowadzona w systemie informatycznym EWID 2000.	KPG Sp. z o.o. z Krakowa	878 990
54336 (dot. zam. nr 23518)	Modernizacja i budowa baz danych Systemu Identyfikacji Działek Rolnych (LPIS), w tym opracowanie postaci wektorowej danych graficznych z integracją z częścią opisową – część północna (zamawiający: Agencja Restrukturyzacji i Modernizacji Rolnictwa).	1 – kons.: OPGK Sp. z o.o. z Olsztyna, PPWK Geolnwent Sp. z o.o. z Warszawy, Geokart-International Sp. z o.o. z Rzeszowa, OPeGieKa Sp. z o.o. Elbląga; 2 – kons.: OPGK Sp. z o.o. z Krakowa, WPG S.A. z Warszawy, OPGK Sp. z o.o. z Gdańska; 3 – kons.: MGGP S.A. z Tarnowa, PGI Compass S.A. z Krakowa	1 – 3 006 288 2 – 4 458 180 3 – 3 902 120



Rusz myszką, przenieś drogę. Autodesk Civil 3D.

Idea:

Szybsza realizacja złożonych zadań, większa dokładność i usprawnienie wszystkich aspektów projektowania infrastruktury.



Jej realizacja:

Autodesk® Civil 3D 2006, najefektywniejsze i najbardziej innowacyjne narzędzie, spełnia najmilsze oczekiwania projektantów infrastruktury. Jego ogromne możliwości i elastyczność zapewniają najwyższy poziom wspomagania wszystkich etapów projektu. Od stworzenia modelu i oceny stanu istniejącego, poprzez modele i analizy nowych obiektów, aż po kompletny projekt szczegółowy. Wszystko to w formie dynamicznego, inżynierskiego modelu 3D, który natychmiast reaguje na zmiany, zapewniając pełną kontrolę procesu. Civil 3D nie tylko umożliwi realizację Twoich idei. Pozwoli Ci pokonać konkurencję. Więcej informacji na stronie: www.autodesk.pl/civil3d.

Autodesk i Civil 3D są zarejestrowanymi znakami towarowymi firmy Autodesk, Inc. w USA i/lub innych krajach. Wszystkie pozostałe nazwy firmowe, nazwy produktów oraz znaki towarowe są własnością ich posiadaczy. © 2005 Autodesk, Inc. Wszelkie prawa zastrzeżone.

