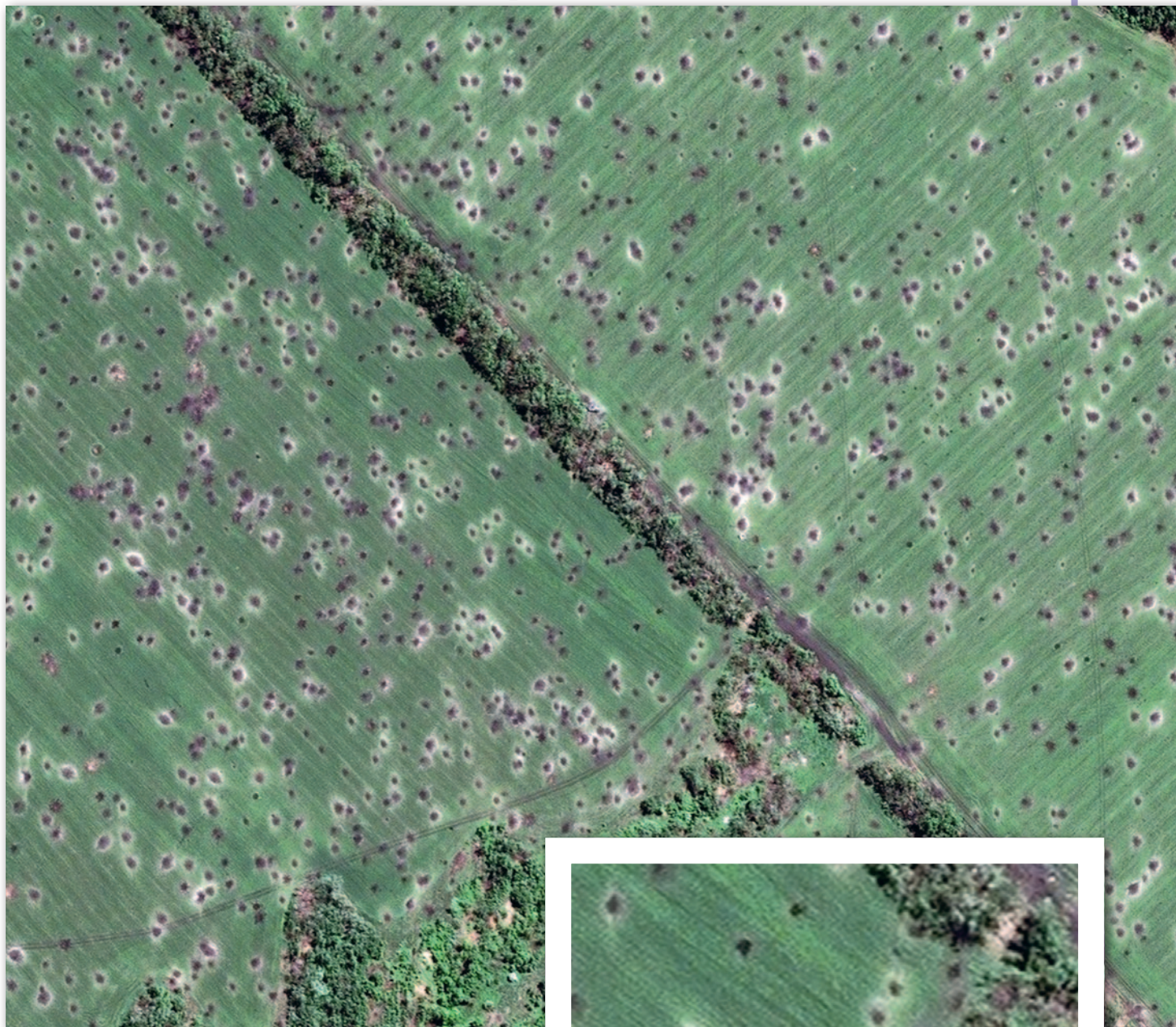


Pola usiane lejami po bombach



Od początku rosyjskiej inwazji na Ukrainę jednym z celów agresora jest przejęcie kontroli nad całością obwodów ługańskiego i donieckiego we wschodniej części kraju. Bombardowania i ostrzał artyleryjski sił rosyjskich obrócili w gruzy Rubiżne, Słowiańsk czy Siewierodoneck. Jednak ataki skupiają się nie tylko na ośrodkach miejskich. Zdjęcie satelitarne pozyskane przez firmę Maxar Technologies 6 czerwca przedstawia pola usiane set-

kami kraterów artyleryjskich. Przeorany rakietami i pociskami z samobieżnej i holowanej artylerii teren znajduje się na granicy obwodów donieckiego i charkowskiego, około 30 km na północny wschód od centrum Słowiańska. Przełajająca jest nie tylko liczba kraterów, ale też ich wielkość. Średnica lejów jest często większa od szerokości dróg polnych (na zdjęciu również widocznych), którymi poruszają pojazdy rolnicze.

DC

Fot. Maxar

