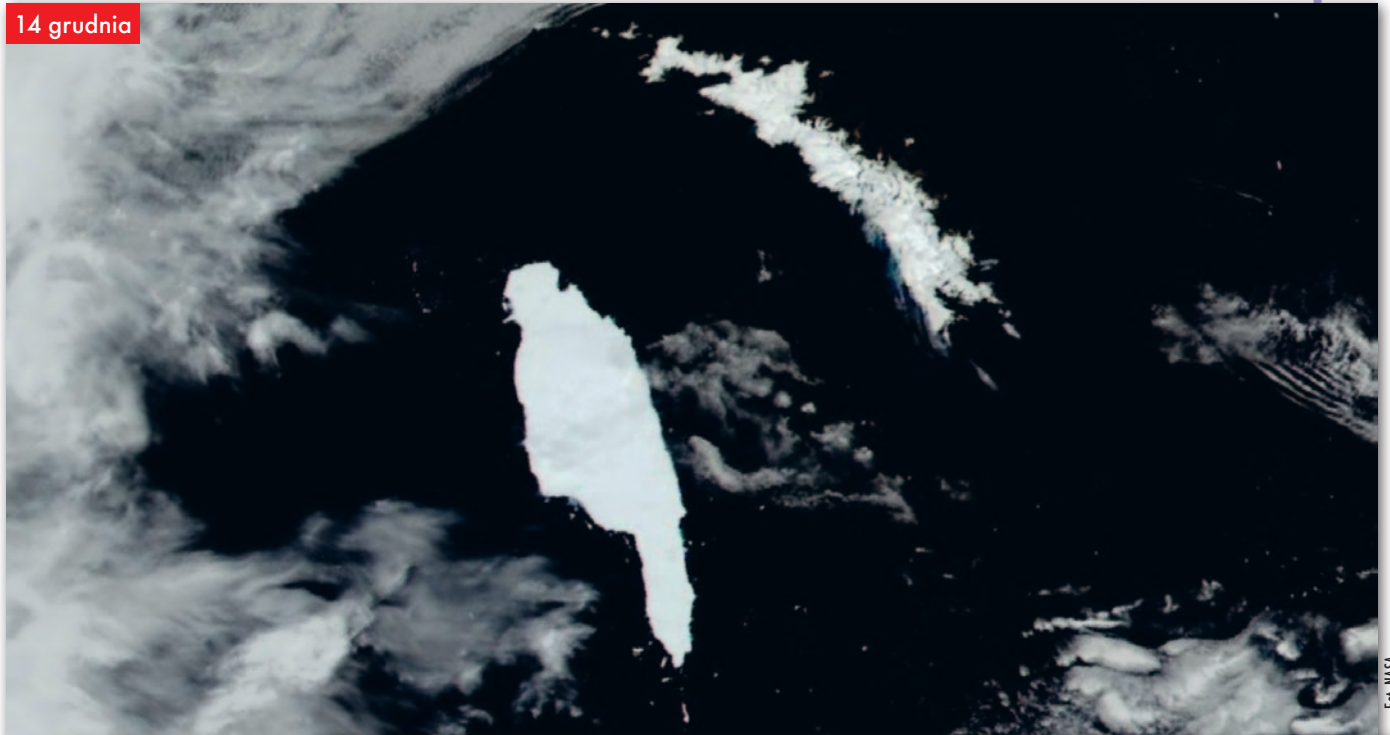


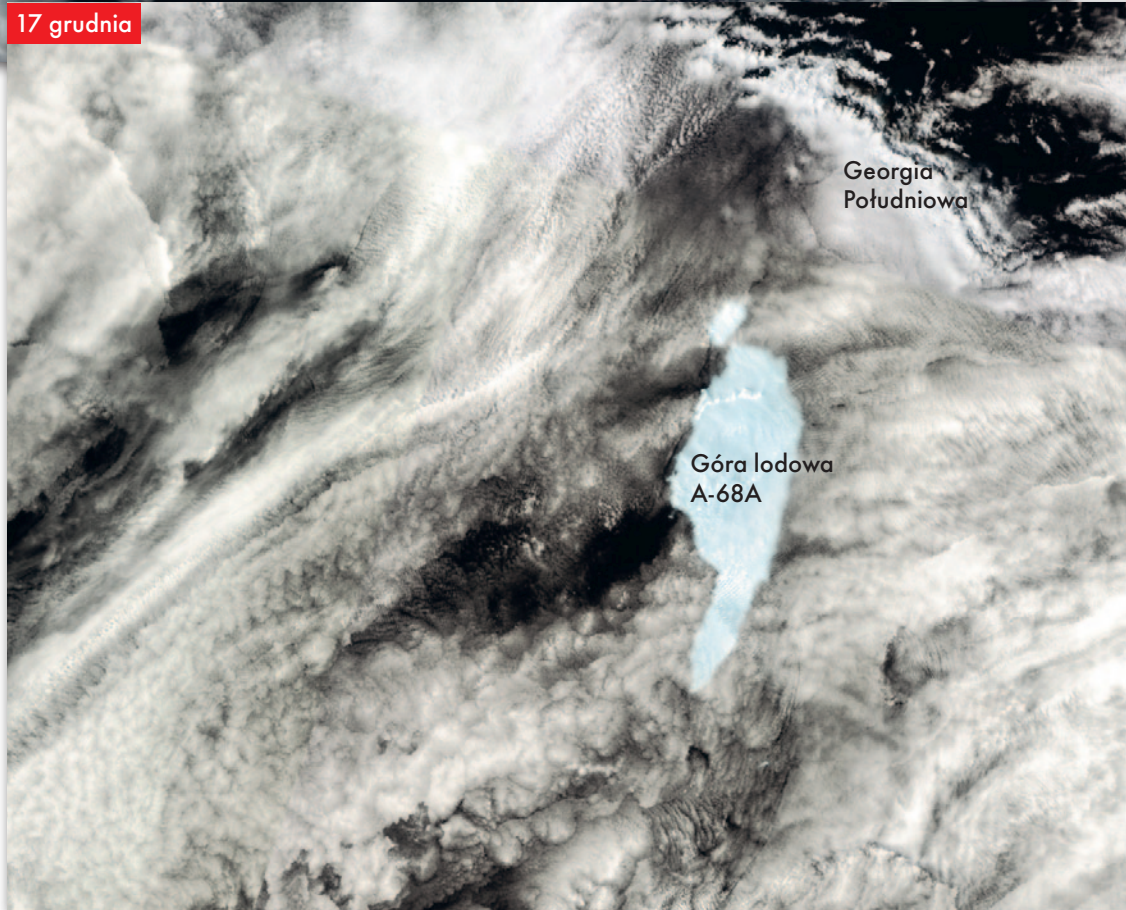
Góra lodowa zagraża wyspie

14 grudnia



Fot. NASA

17 grudnia



Fot. ESA

Na zdjęciach wykonanych 17 grudnia przez misję Copernicus Sentinel-3 widać, że góra lodowa A-68A, największy tego typu obiekt na otwartym oceanie, obróciła się w kierunku zgodnym z ruchem wskazówek zegara, a jeden z jej końców przesunął się na płytsze wody. Właśnie to mogło spowodować oderwanie się ogromnego bloku lodu od głównej masy. Góra lodowa A-68A odziliła się od lodowca na Antarktydzie w 2017 r. i w ciągu 3,5 roku „przepłynęła” 1500 km. Niedawno dotarła w pobliżu Georgii Południowej – brytyjskiej wyspy na południowym Atlantyku, wzbudzając niepokój naukowców. Obawiają się oni negatywnego wpływu góry na tamtejsze środowisko, m.in. kolonię pingwinów. A-68A ma około 135 km długości i 48 km szerokości. Na razie nie jest jasne, jak dalej będzie przemiesz-

czać się główna góra lodowa. Być może niesiona przez prądy oceaniczne ominie Geor-

gię Południową – poruszając się na południowy wschód, nim skręci na północ – podob-

nie jak wiele innych gór lodowych w przeszłości.

DC