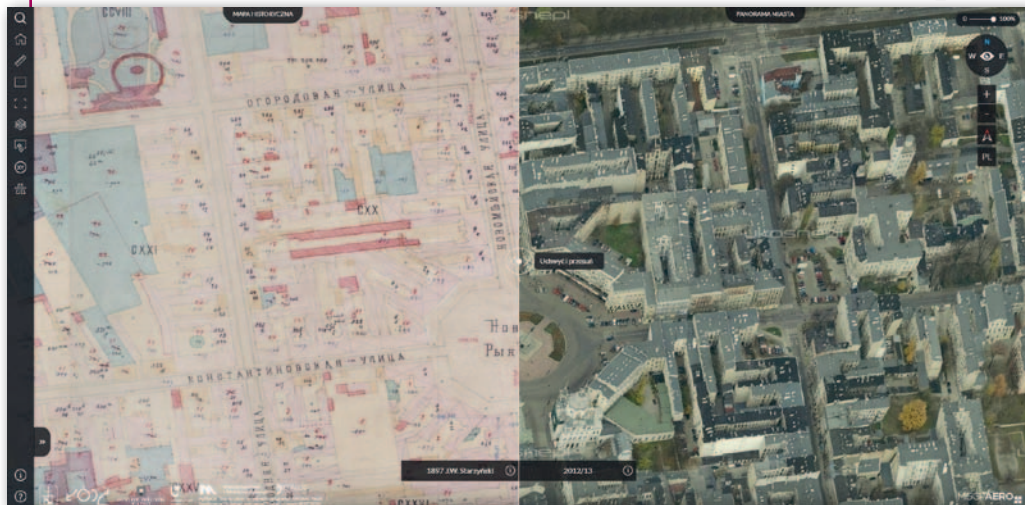


Historia Łodzi w internetowym atlasie



cja czasów od średniowiecza po wiek XVIII. Wobec braku map z tego okresu stworzono serię autorskich opracowań rekonstrukcyjnych. Wykonano je poprzez odnoszenie wstecz obiektów uwidocznionych na mapach z końca XVIII i początków XIX w. (siedlisk wsi, młynów, dróg itp.), o których wiadomo, że istniały wcześniej, do odpowiednich przedziałów czasowych. Uzupełniano je jednocześnie o elementy, które w świetle źródeł pisanych występowały w przeszłości, a zanikły w późniejszym czasie. Atlas wydano na razie jedynie w wersji cyfrowej. Poszczególne plansze (a są ich aż 104) zgrupowane w 10 rozdzielnych formatach PDF na stronie atlas.ltn.lodz.pl. Częścią atlasu jest też internetowa aplikacja „Łódź historyczna” przygotowana przez firmę MGGP Aero z Tarnowa. Pozwala ona porównać w jednym oknie kilkadziesiąt warstw z materiałami kartograficznymi – zarówno historycznymi, jak i współczesnymi.

Staraniem łódzkiego Towarzystwa Naukowego opracowano i udostępniono w internecie „Atlas historyczny miasta Łodzi”. Publikację stworzył zespół składający się m.in. z naukowców z miejscowej politechniki i uniwersytetu oraz pracowników Miejskiej

Pracowni Urbanistycznej. Kierownikiem projektu był Edward Karasiński. Oprócz reprodukcji oryginalnych archiwalnych map i planów, które pochodzą w większości ze zbiorów Archiwum Państwowego w Łodzi oraz Archiwum Głównego Akt Dawnych w Warszawie,

w atlasie zaprezentowano wiele problemowych plansz autorskich obrazujących wybrane zagadnienia urbanistyczne na zasadzie przetworzenia archiwalnych i współczesnych materiałów. Wyzwaniem była chociażby kartograficzna presenta-

Mapa geośrodowiskowa już gotowa

Państwowy Instytut Geologiczny oficjalnie ogłosił zakończenie realizacji trzeciej i zarazem ostatniej edycji Mapy Geośrodowiskowej Polski w skali 1:50 000. Przedsięwzięcie ruszyło 23 lata temu, w 1997 roku. Wtedy to powstała koncepcja merytoryczna i pierwsza instrukcja wykonania mapy, będące podstawą wszystkich trzech edycji. Były one realizowane w latach: 1997-2004 (jako Mapa Geologiczno-Gospodarcza Polski – MGGP), 2005-2012 (już jako Mapa Geośrodowiskowa Polski – MGŚP) oraz 2013-2019 (MGŚP II). Tylko w ramach tej ostatniej edycji przygotowano 2170 arkuszy map. Konieczność opracowania kolejnych serii wynikała przede wszystkim z dużej dynamiki zmian zachodzących w prezentowanych danych, ale także z potrzeby ujęcia nowych zagadnień. Wprowadzenie dodatkowych warstw



skutkowało przeprowadzaniem cyklicznych aktualizacji i rozbudowy projektu. Po wielu zmianach technologicznych i rozszerzeniu treści merytorycznej mapa stała się obszerną bazą danych geośrodowiskowych z naciskiem na podstawowe

dane o złożach i perspektywicznych wystąpieniach kopalin w Polsce. Zasób MGŚP II można bezpłatnie przeglądać w Centralnej Bazie Danych Geologicznych (geologia.pgi.gov.pl).

Olimpia Kozłowska (PIG-PIB)

JK

ZE ŚWIATA

Bing na danych TomToma

Jak ogłosił Microsoft, jego platforma kartograficzna Bing Maps będzie stopniowo przechodzić na dane holenderskiej firmy TomTom – nie dotyczy to jedynie obszaru Chin, Japonii i Korei Płd. Dodajmy, że w przypadku Polski na razie mapy te bazują na zasobach firmy HERE będącej dawniej częścią Nokii. Zmiana jest efektem porozumienia zawartego na początku ubiegłego roku między Microsoftem a TomTomem. Przewiduje ono integrację danych i usług tej holenderskiej firmy z chmurą obliczeniową MS Azure oraz wykorzystanie jej rozwiązań mapowych w produktach amerykańskiej korporacji.

Źródło: Microsoft

Walka o ludzki głos w Mapach Google

Przez 13 lat polskich kierowców korzystających z Map Google prowadził głos lektora Jarosława Juskiewicza. Pod koniec maja niespodziewanie zastąpił go jednak syntezator mowy. – Znajomi pytają mnie, co się stało z moim głosem w Google Maps. To samo co z robotnikami pod koniec XIX wieku – napisał na Facebooku lektor. Zmiana na tyle oburzyła jednak użytkowników aplikacji, że już po kilku dniach Google zdecydował się przywrócić głos Juskiewicza. Z relacji lektora wynika jednak, że jego powrót jest tylko tymczasowy, tj. do momentu dopracowania syntezatora mowy.

Redakcja