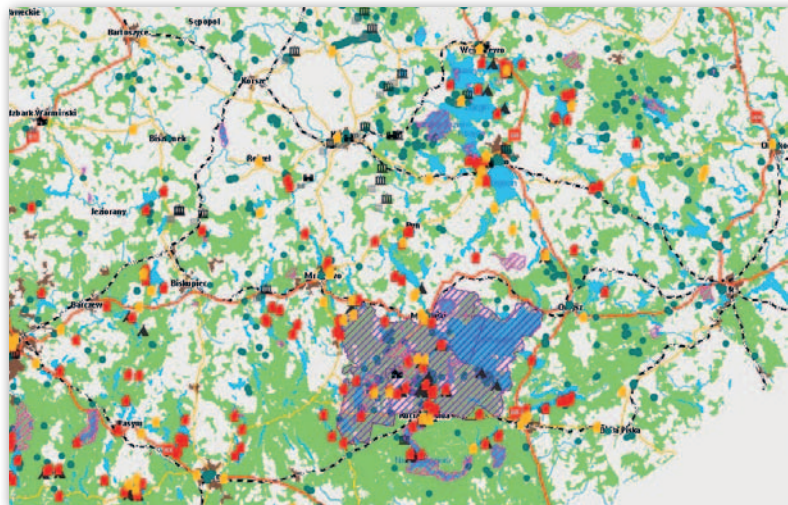


Nowa odsłona Atlasu Warmii i Mazur

W internecie można już oglądać nową wersję serwisu mapowego województwa warmińsko-mazurskiego (atlas.warmia.mazury.pl). Znajdziemy tu dane przestrzenne przydatne zarówno mieszkańcom, jak i turystom, specjalistom czy inwestorom. W portalu opublikowano np.: dane planistyczne, mapy hydrograficzne, warstwy dotyczące turystyki i rekreacji, szczegółowe dane o lasach czy produkty z unijnego programu Copernicus. Ciekawostką jest moduł

„mapy dawne”, gdzie będą udostępniane skany wybranych zabytkowych map ze zbiorów Archiwum Państwowego w Olsztynie. Przygotowanie nowej odsłony atlasu jest częścią umowy o wartości 1,56 mln zł, jaką Urząd Marszałkowski Województwa Warmińsko-Mazurskiego podpisał z firmą Esri Polska. Oprócz geoportalu obejmuje ona m.in. przygotowanie mapowej aplikacji mobilnej i modernizację regionalnego systemu informacji przestrzennej.

JK



Ciekawe nowości w geoportalach

W ostatnich tygodniach niektóre lokalne i regionalne serwisy mapowe rozbudowano o różne unikatowe mapy. Na przykład krakowski system informacji przestrzennej (msip.um.krakow.pl) został wzbogacony o narzędzie, które pozwala porównywać dane z różnych lat dotyczące demografii oraz cen nieruchomości. Dane demograficzne przedstawiono dla heksagonów o boku 250 m i pokazują one stan na 1 stycznia każdego roku, począwszy od 2009 r. (fot.). Natomiast dane dotyczące cen nieruchomości zostały uśrednione i przypisane do odpowiednich jednostek urbanistycznych. Najstarsze statystyki pochodzą z roku 2007. Z kolei Geoportal Dolny Śląsk (geoportal.dolnyślask.pl) rozbudowano o mapę obwodów łowieckich. To o tyle ciekawe, że jest to pierwszy wojewódzki serwis

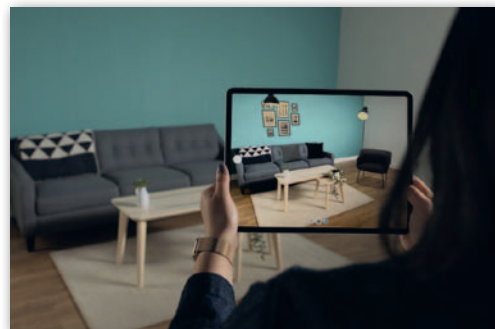
mapowy, w którym przedstawiono granice tych jednostek wyznaczone zgodnie z nowymi krajowymi wytycznymi. Małopolską Infrastrukturę Informacji Przestrzennej wzbogacono o serwis EkoInterwencja wraz ze specjalną aplikacją mobilną (ekomapopolaska.pl). Zbudowany przez wrocławską spółkę GISPartner system jest zintegrowanym rozwiązaniem do zgłaszania przez mieszkańców naruszeń w zakresie ochrony środowiska, szczególnie niewłaściwego spalania paliw. W portalu mapowym Jarocina (jarocin.e-mapa.net) udostępniono natomiast bogaty zestaw archiwalnych ortofotomap. Prezentują one stan miasta dla lat: 1940-1943, 1959, 1969, 1976, 1978, 1985-1986 oraz 1995.

Redakcja

ZE ŚWIATA

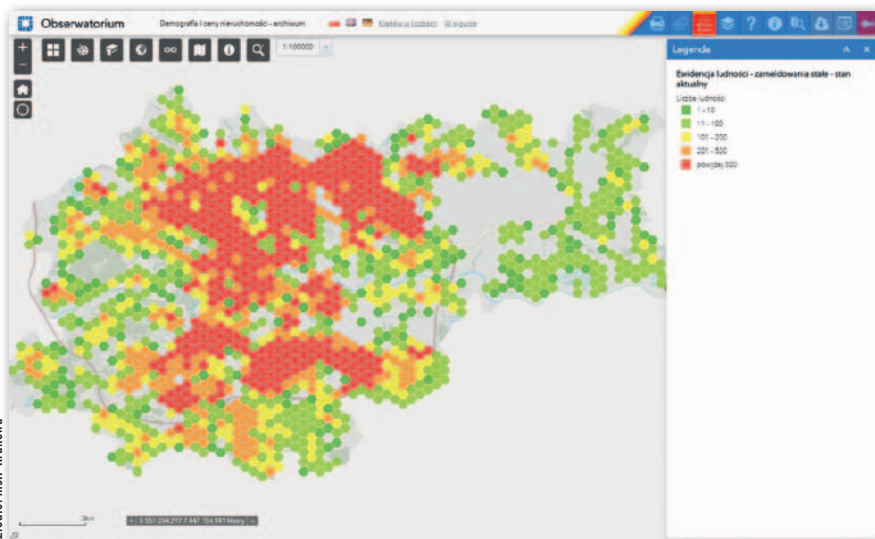
Nowy iPad wyposażony w LiDAR

Wprowadzie już od kilku lat człotowi producenci przymierzali się do rozbudowania smartfonu



bądź tabletu o pomiar otoczenia, ale na ogół rozważali instalację sensora głębi. Przykładem jest choćby Google Tango. Z tym większym zaskoczeniem przyjęto premierę iPada Pro wyposażonego w miniaturowy skaner laserowy. Na razie niewiele jednak wiadomo o parametrach tego sensora. Apple ujawnia jedynie, że mierzy on na dystansie do 5 metrów zarówno wewnątrz budynków, jak i na dworze. LiDAR ma przede wszystkim przenieść aplikacje rzeczywistości rozszerzonej na zupełnie nowy poziom, oferując jeszcze bardziej realistyczne wizualizacje, przede wszystkim dokładniejsze umieszczanie wirtualnych obiektów czy uwzględnianie wszelkiego rodzaju przesłoneń obrazu wideo (np. przechodzącego przed kamerą człowieka). Drugie spektrum zastosowań skanera to oczywiście pomiary. W tym celu Apple udoskonalił aplikację mobilną Measure, która umożliwia np. szybkie zmierzenie wysokości wzrostu czy wymiarów pomieszczenia. Tablet iPad Pro w zależności od wersji dostępny jest w cenie od 799 do 1149 dolarów.

Źródło: Apple



Źródło: MSP Krakowa