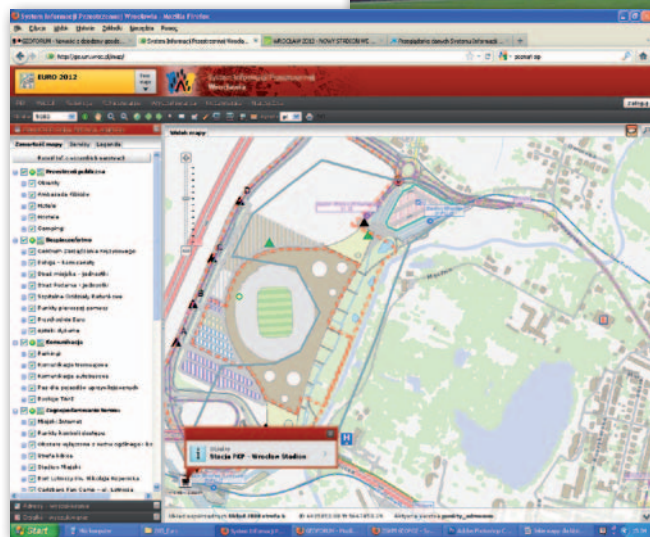
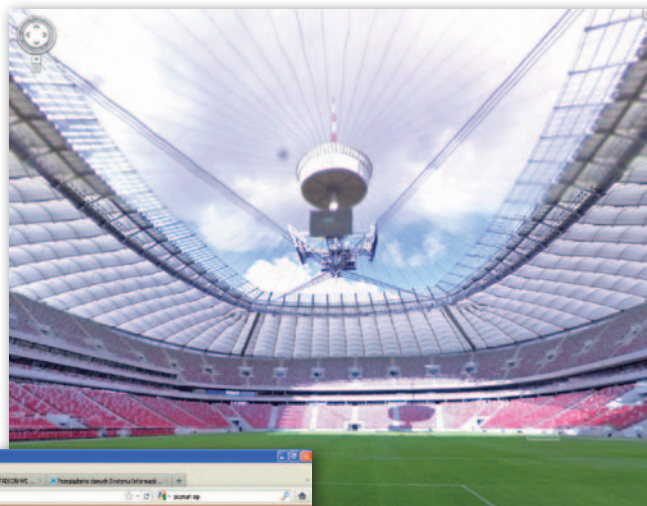


Nowe warstwy dla kibiców

Na mistrzostwa Europy w piłce nożnej część polskich miast gospodarzy wzbogaciła swoje geoportale, a w Street View pojawiły się panoramiczne zdjęcia stadionów.

Specjalny moduł uruchomiono w Systemie Informacji Przestrzennej Wrocławia (fot. poniżej). Dostępne są w nim warstwy



m.in.: •przestrzeni publicznej (stadion miejski, boiska treningowe, lotnisko, stacja PKP, ambasady, hotele, hostele czy campingi); •bezpieczeństwa (komisariaty policji, siedziby straży miejskiej i pożarnej, szpitalne oddziały ratunkowe, przychodnie, apteki dyżurne); •komunikacji (parkingi, wybrane linie tramwajowe i autobusowe, przystanki tramwajowe i autobusowe, postoje taksówek); •zagospodarowania terenu (strefy kibica, obszary wyłączane z ruchu ogólnego, punkty kontroli dostępu).

Po wejściu na stronę Poznan.pl kibice powinni trafić na link do przygotowanego przez GEOPOZ interaktywnego planu miasta, który poszerzono m.in. o: re-

komendowane postoje taksówek, punkty medyczne, parkingi Park & Ride (parkuj i jedź) oraz Park & Walk (parkuj i idź), wioski kibica czy trasy dodatkowych linii autobusowych, które będą kursować w dni meczowe. Zaznaczono także obszary wyłączane z ruchu na czas meczów. Serwis dostępny jest w językach polskim, niemieckim i angielskim, a wkrótce powinny się

ukazać także wersje chorwacka, hiszpańska i włoska. Interaktywna mapa dostosowana jest również do telefonów komórkowych.

Zgłównej strony Gdańska turyści mogą trafić albo na interaktywny plan miasta (na razie nie ma na nim żadnych dodatkowych warstw związanych z mistrzostwami – stan na koniec maja), albo – poprzez portal dla kibiców – do prostej rastrowej mapy prezentującej najważniejsze obiekty oraz trasy komunikacji miejskiej. Skromnie jest także na stronie warszawskiego ratusza. Znajduje się na niej – co prawda – link do miejskiego geoportalu, ale nie znajdziemy w nim żadnych dodatkowych warstw dla kibiców. Miasto proponuje za to turystom „Przewodnik kibica” w formacie PDF, gdzie można znaleźć kilka map.

Ostronę kartograficzną nie zadbali także twórcy strony Polish Guide, która ma być głównym źródłem informacji dla przybywających do Polski. Można na niej znaleźć jedynie proste prezentacje bazujące na mapach Google'a z informacją o lokalizacji stadionów i stref kibica. Do map tej amerykańskiej korporacji ogranicza się także witryna UEFA.

A skoro o Google'u mowa – zasoby danych przestrzennych tej firmy wzbogacono o panoramiczne zdjęcia stadionów Euro 2012 wykonane z poziomu murawy (na fot. Stadion Narodowy w Warszawie). W bazie Street View udostępniono zarówno areny w Polsce, jak i na Ukrainie. Oprócz tego trójwymiarowe modele tych obiektów można przeglądać na warstwie „budynki 3D” w aplikacji Google Earth.

Pod koniec maja w Google Maps udostępniono także lotnicze zdjęcia ukośne Krakowa, Gdańska (fot. na dole), Poznania, Warszawy i Wrocławia. To pierwsze tego typu dane dla Polski w tym serwisie. Aktualizacja dotyczy najatrakcyjniejszych okolic: starówek, centrów, stadionów. Dla każdego przygotowano perspektywę z czterech kierunków wykonane pod kątem 45°. Obrazy są aktualne i wysokiej rozdzielczości. Można je zobaczyć przy odpowiednio dużym zbliżeniu warstwy pionowych zdjęć satelitarnych/lotniczych.

Użytkowników map Google'a może jednak czekać niemiła niespodzianka. Okazuje się bowiem, że firma zaktualizowała bazę dróg, ale zmiany te nie są widoczne w wyszukiwarce tras przejazdu. Oznacza to, że Google może poprowadzić samochód kibica np. wzdłuż ulic zamkniętych z powodu budowy metra.

JK, BS

