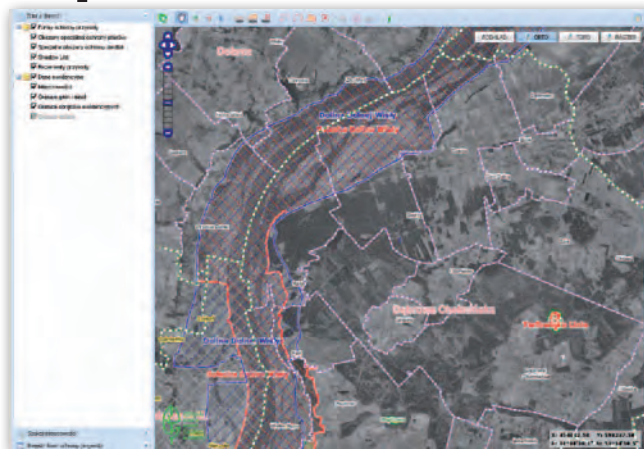


Przyroda Kujaw w sieci

Regionalna Dyrekcja Ochrony Środowiska w Bydgoszczy udostępniła pod adresem geoportal.rdos-bydgoszcz.pl serwis umożliwiający przeglądanie danych przestrzennych o formach ochrony przyrody na terenie województwa kujawsko-pomorskiego. Geoportals umożliwia szybkie i precyzyjne wyszukanie lokalizacji oraz określenie położenia w stosunku do obszarów chro-



Krótko

- Łódzki Ośrodek Geodezji 26 stycznia opublikował nowy serwis WMS pokazujący ortofotomapę w rozdzielczości 0,10 m (nalot z 22 kwietnia 2011 r.); ortofotomapa dostępna jest również w serwisie mapowym InterSIT (mapa.lodz.pl).

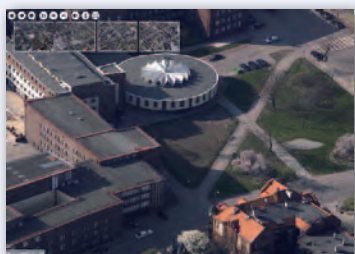
- Geoportals powiatu wrocławskiego wzbogacono o moduł „Infrastruktura” umożliwiający przeglądanie map sytuacyjno-wysokościowych.

- Na stronach Starostwa Powiatowego w Toruniu (<https://mapa.powiatortunski.pl/webewid>) uruchomiono serwis mapowy działający w technologii Web-EWID udostępniający zasoby lokalnego PODGiK-u; geoportals na razie działa w trybie demonstracyjnym.

- Miesięcznik gospodarczy „Nowy Przemysł” uhonorował najlepsze wdrożenia informatyczne w polskim przemyśle – wśród nich znalazło się opracowanie systemu informacji geograficznej we wrocławskim MPWiK (gis.mpwik.wroc.pl).

Bytom z ukośa

Oferty inwestycyjne na tle ortofotomapy 2011, mapa akustyczna oraz Mapa 3D – to nowości w serwisie infrastruktury informacji przestrzennej prowadzonym przez Urząd Miasta w Bytomiu pod adresem sit-plan.um.bytom.pl. W Przewodniku Inwestora zaprezentowano oferty inwestycyjne, wykorzystując najnowszą ortofotomapę (z 2011 r., piksel 5 cm) i zdjęcia ukośne. Na stronie głównej przewodnika znajduje się dość szczególnie katalog ofert (poprzez podwójne kliknięcie w dowolne zdjęcie uruchamiany jest katalog ofert, kliknięcie w zaznaczony na zdjęciu obszar przekierowuje do



zdjęć ukośnych wybranego terenu, a z kolei podwójne kliknięcie w zdjęcie ukośne powoduje przejście do tradycyjnej oferty). Ponadto moduł Plan Miasta wzbogacono o mapę akustyczną. Jej opracowanie to efekt współpracy Wydziału Geodezji UM z Wydziałem Ekologii odpowiedzialnym za ten zakres danych. Z kolei na stronie głównej serwisu pojawiła się ikona „Mapa 3D – interaktywna trójwymiarowa mapa miasta”. Prowadzi ona do przeglądarki danych, takich jak NMT i bryły budynków (trwają prace nad tymi danymi).

Źródło: UM w Bytomiu

nionych. Pozwala również na przeglądanie informacji z rejestru form ochrony przyrody, a także daje narzędzia do wykonywania pomiarów oraz analiz przestrzennych. Elementem serwisu jest usługa WMS.

Łatwy dostęp do tego typu informacji jest szczególnie ważny dla jednostek samorządu terytorialnego i inwestorów; usprawnia współpracę w zakresie ochrony środowiska, w tym ocenę oddziaływa-

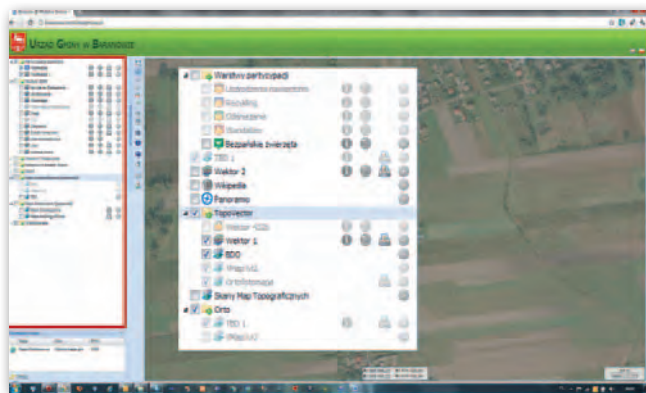
nia na środowisko. Geoportals RDOŚ w Bydgoszczy jest częścią wewnętrznego systemu informacji przestrzennej funkcjonującego w dyrekcji od 2009 r., który powstał z wykorzystaniem wolnego oprogramowania i ciągle się rozwija. Jego infrastruktura techniczna została dofinansowana ze środków Wojewódzkiego Funduszu Ochrony Środowiska i Gospodarki Wodnej w Toruniu.

Źródło: GDOŚ

Platforma Mobilna Gmina już działa

Premiera narzędzia firmy Cartomatic z Warszawy miała miejsce podczas seminarium „Baranów i Leoncin dobrze rządzone”. Przybyli na nie przedstawiciele ponad 70 gmin woj. mazowieckiego. Platforma Mobilna Gmina służy do zarządzania zasobami przestrzennymi gmin: prezentacji danych w geoportals, inwentaryzacji zasobów w terenie, a także do komunikacji z mieszkańcami. Funkcjonuje w modelu SaaS (Software as a Service), czyli zamiast kupować i instalować oprogramowanie, użytkownik otrzymuje login i hasło do platformy. Rozwiązanie składa się z trzech modułów:

- GeoCMS – Manager Systemu – konfiguruje geoportals oraz aplikację mobilną.
- Geoportals – do prezentacji oraz zarządzania danymi. Poz-



wala na wyświetlanie danych pogrupowanych tematycznie lub funkcjonalnie, ich edycję oraz przeglądanie i wyszukiwanie wg zadanych kryteriów.

- Aplikacja na urządzeniu mobilnym – zapewnia dostęp oraz wymianę danych przez tablety lub smartfony. Umożliwia zbieranie danych w terenie w trybie on-line i off-line. Jeśli połącze-

nie z internetem jest możliwe, wszelkie nowe informacje i zmiany są natychmiast dostępne dla innych użytkowników systemu zgodnie z ich uprawnieniami, a jeśli nie – są przechowywane w urządzeniu. Mobilna Gmina pozwala także na zbieranie danych opisowych oraz dokumentacji zdjęciowej.

Źródło: Cartomatic