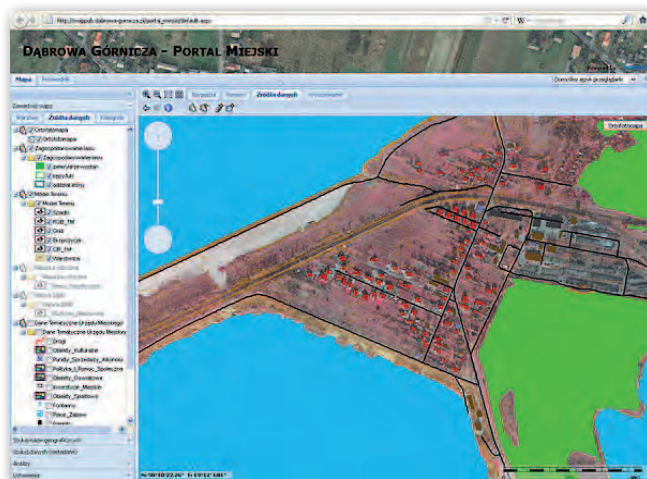


## DĄBROWA Z GEOPORTALEM

Ruszył internetowy serwis mapowy Dąbrowy Górniczej (Msipub.dabrowa-gornicza.pl/porta1\_miejski) opracowany w technologii GeoMedia SDI Portal firmy Intergraph w ramach budowy Miejskiego Systemu Informacji Przestrzennej. W wersji ogólnodostępnej można obecnie przeglądać warstwy m.in.: ortofotomapy lotniczej, granic obszarów chronionych, modelu terenu, mapy turystycznej, pokrycia terenu, obszarów rewitalizacji miasta, a także wybranych danych tematycznych z zasobów urzędu miejskiego. Serwis posiada interfejs znany z rządowego Geoportalu. Umożliwia on: mierzenie odległości i powierzchni, wyszukiwanie obiektów, zapisy-

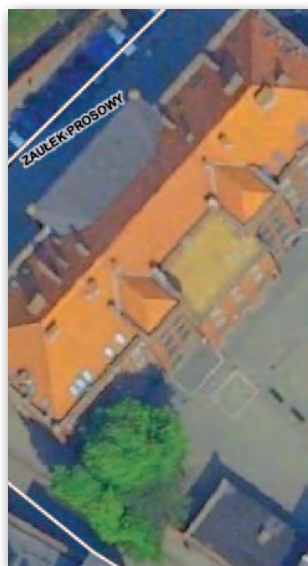


wanie widoku mapy zgodnie ze standardem WMC czy dodawanie własnych źródeł danych (w tym usług WMS, WFS, GeorSS czy map Bing i Google). Przetarg na budo-

wę MSIP Dąbrowy Górniczej rozstrzygnięto w lipcu 2010 r. Jedyną ważną ofertę (o wartości ponad 2,9 mln zł) złożyła firma Intergraph Polska. JK

## NOWOŚCI W TORUNIU

Coraz więcej możliwości oferuje swym użytkownikom miejski geoportal Torunia. Pod koniec lipca wzbogacono go o mapę zasadniczą zawierającą: uzbrojenie podziemne infrastruktury technicznej, warstwę osnowy geodezyjnej i rzeźby terenu oraz uzgodnione przez miejski Wydział Geodezji i Kartografii projekty sieci uzbrojenia podziemnego i naziemnego (zakładka ZUD). Natomiast w sierpniu dodano kolorową ortofotomapę w rozdzielczości 15 cm. Zdjęcia lotnicze z kwietnia 2011 roku zostały wykonane w ramach budo-



wy mapy akustycznej miasta. Opracowany przez firmę Geopolis geoportal działa od grudnia 2010 r.; obecnie można w nim przeglądać 82 warstwy tematyczne, przy czym niektóre z nich zawierają kilkanaście podwarstw. W najbliższym czasie planowane jest dodanie zakładki „Zabytki”. ŹRÓDŁO: UMT, JK

### POLICE TESTUJĄ SERWIS

Na stronie gminy Police oddano do użytku testową wersję geoportalu będącego częścią gminnego systemu informacji przestrzennej. W serwisie można przeglądać m.in. warstwy: EGİB, TBD, ortofotomapy (z 2007 i 2002 roku), planów zagospodarowania przestrzennego, a nawet linii komunikacji miejskiej. Geoportal oferuje ponadto dane przestrzenne z sąsiedniego niemieckiego powiatu Uecker-Randow. Policki SIP za 890 tys. zł buduje spółka OPEGIEKA Elbląg. JK

JK

### RADA IIP W SIECI

Zgodnie z wcześniejszymi zapowiedziami pod adresem RadaiIP.gov.pl uruchomiono witrynę Rady Infrastruktury Informacji Przestrzennej. W serwisie zamieszczono informację na temat składu i działań podejmowanych przez Radę. Oprócz uchwał i decyzji jej przewodniczącego na stronie można znaleźć informacje na temat posiedzeń oraz dokumenty sporządzone przez RIIP. Oddzielny dział został poświęcony aktom prawnym oraz opracowaniom związanym z infrastrukturą informacji przestrzennej. Docelowo w serwisie publikowane będą także informacje pochodzące od wszystkich 11 organów władzących.

Zgodnie z ustawą o IIP Rada Infrastruktury Informacji Przestrzennej działa przy ministrze spraw wewnętrznych i administracji. Do jej zadań należy: opiniowanie projektów aktów prawnych, standardów, przedsięwzięć organizacyjnych, naukowych i edukacyjnych, planów i sprawozdań dotyczących IIP, w tym dotyczących koordynacji i współdziałania oraz kontaktów z Komisją Europejską, jak również występowanie z inicjatywami dotyczącymi usprawnienia infrastruktury pod względem organizacyjnym i technicznym oraz rozszerzenia jej zakresu tematycznego. ŹRÓDŁO: GUGIK, RIIP

ŹRÓDŁO: GUGIK, RIIP

### IV EDYCJA KONKURSU IM. ANNY PASEK

Jesteś doktorantem/ doktorantką i masz mniej niż 30 lat? W badaniach korzystasz z systemów informacji geograficznej lub teledetekcji środowiska, a zagadnienia, którymi się zajmujesz, mają znaczenie praktyczne? Możesz wziąć udział w konkursie na Stypendium Naukowe im. Anny Pasek i zdobyć roczne dofinansowanie o wartości



45 tys. zł. Stypendium podzielone jest na dwie części: badawcze (20 tys.) i personalne (25 tys.) Termin nadsyłania wniosków mija

15 listopada 2011. Rozstrzygnięcie konkursu zaplanowano na 31 stycznia 2012 r. Szczegóły na stronie www. annapasek.org

ŹRÓDŁO: FUNDACJA IM. ANNY PASEK