

RUSZYŁ WROCŁAWSKI PANEL GEODETY

W serwisie wroSIP uruchomiono Moduł Obsługi Prac Geodezyjnych i Kartograficznych, czyli tzw. Panel Geodety. Jest on dostępny nieodpłatnie wyłącznie dla autoryzowanych użytkowników. Panel zapewnia obsługę wykonawstwa geodezyjnego: zgłaszania i przeglądu prac, przekazywania materiałów do zasobu (od geodety do ośrodka i na odwrót), weryfikacji stanu prac i obsługi płatności. Docelowo planowane jest uruchomienie wielu innych funkcji.

ŹRÓDŁO: wroSIP

ZGŁOŚ ROBOTĘ W KATOWICACH

W katowickim Wydziale Geodezji uruchomiono portal Geo-Ośrodek (Mapserver.um.katowice.pl), za pomocą którego można zgłaszać prace geodezyjne i kartograficzne. Serwis zapewnia bezpośredni dostęp do danych gromadzonych w ODGiK oraz umożliwia monitorowanie postępu prac, dzięki automatycznie generowanej wiadomości wysyłanej na konto poczty elektronicznej użytkownika po zakończeniu każdego z etapów.

ŹRÓDŁO: WYDZIAŁ GEODEZJI UM KATOWICE

GEOPORTAL WŁOCŁAWKA

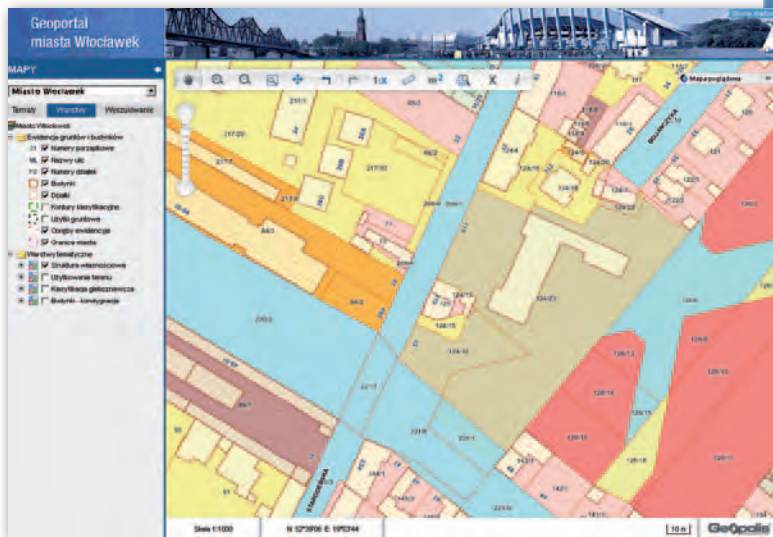
Urząd Miasta Włocławka dołączył do grona jednostek samorządu terytorialnego wykorzystujących rozwiązanie firmy Geopolis z Włocławka. Wdrożenie zostało zrealizowane z wykorzystaniem platformy Oracle i oprogramowania GIS typu open source; jego koszt wyniósł 28 tys. złotych (netto). W serwisie dostępnym pod adresem Mapa.wloclawek.eu prezentowane są mapy tematyczne ewidencji gruntów i budynków.

Szczególny nacisk położono na integrację z usługami udostępnionymi przez Geoportal.gov.pl i realizowanymi poprzez mechanizm wyboru tła. Podkłady mapowe są

w pełni konfigurowalne i mogą stanowić dowolne warstwy zasilane z różnych baz danych przestrzennych. Geoportal może współpracować z oferowanym przez Geopo-

lis systemem ERGO Ośrodek, który umożliwia kompleksowe zarządzanie państwowym zasobem geodezyjnym i kartograficznym.

ŹRÓDŁO: GEOPOLIS



KUJAWSKI SIP ZA PÓŁTORA ROKU

27 czerwca w Przysieku k. Torunia odbyło się spotkanie zorganizowane przez Wydział Społeczeństwa Informacyjnego Kujawsko-Pomorskiego Urzędu Marszałkowskiego dotyczące projektu pn. „Infostrada Kujaw i Pomorza – usługi w zakresie e-Administracji i Informacji Przestrzennej”. Wzięli w nim udział przedstawiciele jednostek samorządu terytorialnego

województwa, które są partnerami projektu.

Budowa wojewódzkiego SIP ruszy w trzecim kwartale br., a zakończy się pod koniec 2012 r. Przedsięwzięcie pochłonie 14,9 mln zł, czyli ponad 35% kosztów informatyzacji regionu. Ogłoszenie przetargu na budowę SIP-u zaplanowano na lipiec br.

ŹRÓDŁO: INFOSTRADA KUJAW I POMORZA, JK

KRÓTKO

● W ostatnim półroczu firma **Geo-System** wykonała 24 wdrożenia oprogramowania iMPA służącego do prowadzenia numeracji adresowej; obecnie działa 70 serwisów iMPA, w których znajduje się ok. 700 tys. punktów adresowych oraz 85 tys. ulic (statystyka na stronie www.punktyadresowe.pl)

● W Wydziale Geodezji, Kartografii i Katastru Starostwa Powiatowego w **Ostrowcu Świętokrzyskim** na bazie technologii firmy Geobid wdrożono pod adresem Ostrowiec.geoportal2.pl serwis mapowy prezentujący zasoby miejscowego PODGiK-u.

● Firma **SmallGIS** organizuje konkurs dla studentów (I, II i III stopnia) pod hasłem „SprintMAP – ergonomia zastosowań” na najlepszą pracę wykorzystującą rozwiązanie GIS; zgłoszenia uczestnictwa do 30 października br.; szczegóły na stronie www.smallgis.pl.

POLSKIE LASY W GEOPORTALU

Firma Geosystems Polska uruchomiła pod adresem www.geosystems.pl/gsefm geoportal prezentujący rezultaty finansowanego przez ESA projektu GMES Service Element Forest Monitoring (GSE FM), którego celem było zebranie danych przestrzennych o lasach w całej Polsce. Serwis działa w technologii Apollo firmy ERDAS. Można w nim przeglądać m.in.: ortomosaiki sateli-

tarne z 1990 i 2006 r., mapę powierzchni zalesionych w 1990 r., mapę typów lasów w 2006 r. oraz zmian pokrycia terenu w latach 1990-2006. Warstwy te dostępne są także za pośrednictwem usługi WMS. Pracownicy Ministerstwa Środowiska mają zostać przeszkoleni z wykorzystania tych danych. Innowacyjność projektu polega na zastosowa-



niu zaawansowanych metod badań środowiska opartych na satelitarnych i lotniczych danych obrazowych oraz ich integracji z danymi pozyskanymi *in situ*.

ŹRÓDŁO: GEOSYSTEMS POLSKA