

JEDEN DZIEŃ DLA TRZECH FIRM

Co nowego w zakresie pozyskiwania, przetwarzania i wizualizacji danych przestrzennych oferuje szwedzka grupa Hexagon? O tym mówili 16 czerwca w Warszawie polscy dystrybutorzy produktów Leica Geosystems, ERDAS oraz Intergraph. „Dzień technologii geoprzestrzennych” to pierwsza impreza w Polsce, na której oferty tych trzech spółek należących do Hexagonu prezentowane są jednocześnie. Jest to m.in. konsekwencją włączenia w zeszłym roku do tej szwedzkiej grupy firmy Intergraph. Wśród nowości Intergraphu oprócz GeoMedia Smart Klient (patrz s. 52) znalazła się obsługa wideo w module Motion Video Exploitation w pakiecie GeoMedia. Pozwala on wyświetlać „na żywo” w oknie aplikacji desktopowej obraz z kamery zamontowanej np. na bezzatłogowej maszynie latającej. Co istotne, dane te posiadają georeferencję umożliwiającą wyświetlanie ich na tle GIS-owych warstw (również w trzech wymiarach). Ponadto firma chwaliła się wdrożeniami w kraju, takimi jak Kataster Online (działający m.in. w Częstochowie), aplikacją do inwentaryzacji



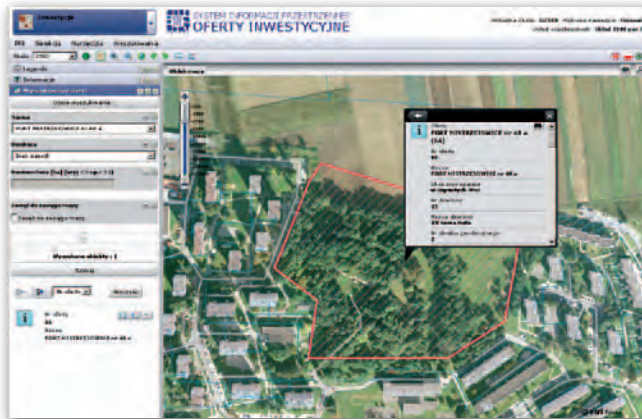
urządzeń melioracyjnych (wykorzystywaną m.in. na Podlasiu) czy funkcjonującym w Warszawie i Krakowie oprogramowaniem ICAD dla dyspozytorni pogotowia, policji oraz straży pożarnej. Leica Geosystems zaprezentowała skaner laserowy ScanStation C5 (patrz s. 52), a także oprogramowanie do przetwarzania danych LiDAR-owych, w tym

program ForensicMap dla policjantów, który niedługo ukaże się w polskiej wersji językowej, oraz innowacje w monitoringu strukturalnym. Z kolei Iryna Wetzel z ERDAS-a przedstawiła technologię Livelink łączącą możliwości oprogramowania Imagine i GeoMedia.

Tekst i zdjęcie JERZY KRÓLIKOWSKI

MAPY NAPĘDZĄ INWESTYCJE

W Krakowie pod koniec maja ruszyło Centrum Obsługi Inwestora, które ma przyciągnąć do miasta nowe inwestycje. Do realizacji tego zadania służą dwa nowe serwisy mapowe. Pierwszym z nich jest dostępna pod adresem Ofertyinwestycyjne.um.krakow.pl/iMap interaktywna baza informacji o ofertach inwestycyjnych. Jak podkreśla Rafał Kulczycki, kierownik Centrum Obsługi Inwestora, mapa umożliwia przedsiębiorcom zapoznanie się nie tylko ze wszystkimi danymi dotyczącymi lokalizacji nieruchomości, ale także z jej stanem prawnym, infrastrukturą, mediami, możliwościami zainwestowania, sąsiedztwie i planami rozwoju okolicy. Serwis działa w technologii iMap bazującej na rozwiązaniach firm GIS-Partner i Esri. Oferuje także moduł historyczny, w którym na tle



ortofotomapy można przeglądać zabytkowe mapy Krakowa. Współpracę z inwestorem ma ułatwić także zaktualizowany Miejski System Informacji Przestrzennej dostępny pod adresem Msip2.um.krakow.pl/portal_ogolny. Jest on źródłem informacji na temat: ewidencji gruntów i budynków, architektury, hydrografii, inwestycji, jednostek urbanistycznych, ko-

munikacji, hałasu, roślinności rzeczywistej, sieci uzbrojenia terenu, studium uwarunkowań i kierunków zagospodarowania przestrzennego miasta, szkolnictwa, szlaków turystycznych czy terenów objętych planem urządzania lasu. Wszystkie te moduły zintegrowano w technologii GeoMedia SDI Portal firmy Intergraph.

ŹRÓDŁO: KRAKOW.PL, JK

NOWOŚCI NA GEOPORTALACH

- Firma Geobid przedstawiła nową odsłonę serwisu www.geoportal2.pl. Strona zawiera odnośniki do kilkudziesięciu geoportali powiatowych/miejskich wykonanych w technologii firmy wraz z krótką charakterystyką każdego z nich. Na stronie zaprezentowano także adresy usług WMS każdego z portali. Serwisy udostępniają dane w układzie mapy (źródłowym) i dodatkowo w układach 1992 i WGS-84.
- W serwisie Geoportal.gov.pl zakończono proces importu 1425 plików metadanych dla tematu działki katastralne, zgodnych z profilem INSPIRE. Zakończył się także kolejny etap procesu kafelkowania ortofotomap wykonanych z barwnych zdjęć lotniczych pozyskanych w 2009 roku w ramach projektu LPIS86.