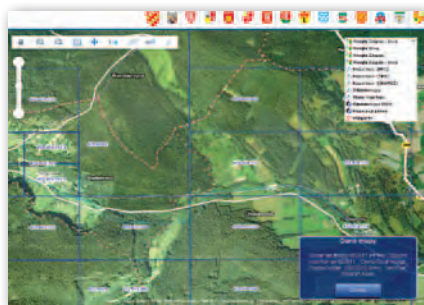


OPEN SOURCE'OWE GEOPORTALE

Wystartowały nowe wersje dwóch serwisów mapowych: powiatu kłodzkiego oraz Torunia. Rozbudowała je firma Geopolis z Włocławka z wykorzystaniem technologii open source: GeoServer, OpenLayers, GeoWebCache.

Nowością w obu przypadkach jest możliwość wyboru jako podkładu warstw pochodzących z rządowego Geoportalu oraz z Google Maps. W najbliższym czasie planowane jest uruchomienie w tych serwisach obsługi prac geodezyjnych przez internet.

Geoportal powiatu kłodzkiego otwiera dostęp do informacji zgromadzonej w zasobie powiatowym dla potrzeb obywateli (dostęp publiczny), gmin i innych instytucji (dostęp autoryzowany). Wdrożono ponadto wersję intranetową zapewniającą dostęp do danych przestrzennych dla pracowników starostwa powiatowego. Jest to kolejny moduł wdrożonego w tamtejszym PODGiK-u systemu ERGO firmy



Geopolis, który pozwala na całościowe zarządzanie ośrodkiem, w tym: obsługę zgłoszeń prac geodezyjnych, KERG-ów, operatów, zamówień, osnów oraz ZUD. Z kolei w toruńskim geoportalu zmieniono stronę startową oraz wprowadzono kilkanaście różnych warstw dotyczących m.in. terenów rolniczych, ogródków działkowych, lasów, zieleni miejskiej, zabudowy mieszkaniowej, a także informacje dotyczące edukacji, takie jak rozmieszczenie budynków szkół i przedszkoli. To-

ruński serwis ma się wkrótce wzbogacić o dane graficzne sieci uzbrojenia technicznego oraz o dokładną ortofotomapę. W serwisie zostaną ponadto pokazane efekty projektu Euroscapes, którego celem jest wymiana doświadczeń na szczeblu międzynarodowym. Jej efektem ma być wypracowanie wspólnej koncepcji zarządzania terenami przyrodniczymi na obszarach zurbanizowanych z wykorzystaniem technologii GIS. Projekt realizowany jest ze środków unijnych w ramach Programu Interreg IVC.

BS

GŁOGOWSKI KATASTER W SIECI

Ruszył portal pn. „Informacja katastralna powiatu głogowskiego” (Glogow. geoportal2.pl). Informacje są prezentowane na tle ortofotomapy i granic administracyjnych. Witryna dostępna jest zarówno w trybie publicznym, jak i niepublicznym (dla użytkowników posiadających konta na serwerze mapowym). Po pobraniu certyfikatu możliwe jest elektroniczne zgłaszanie prac geodezyjnych oraz przeglądanie części opisowej bazy i zgłaszanych robót. Geoportal powiatowy wykonała firma Geobid z Katowic w ramach zamówienia na zakup systemu informatycznego STRATEG do zarządzania zasobem geodezyjnym i kartograficznym.

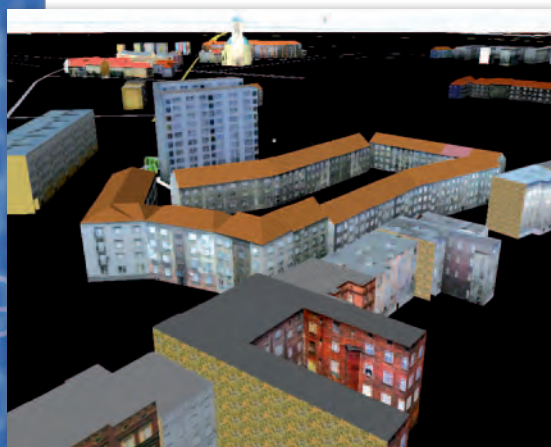
ŹRÓDŁO: ANDRZEJ JAŻŁO
(GEODETA POWIATU GŁOGOWSKIEGO)

NAGRODA ZA SPIS Z GIS

Janusz Dygaszewicz, dyrektor Centralnego Biura Spisowego oraz Departamentu Programowania i Koordynacji Badań GUS, został laureatem XIX edycji prestiżowego konkursu Info-Star organizowanego przez Centrum Promocji Informatyki oraz Polskie Towarzystwo Informatyczne. Nagrodę otrzymał w kategorii „rozwiązania informatyczne” przede wszystkim za sukces Informatycznego Systemu Spisowego na potrzeby realizacji Powszechnego Spisu Rolnego w 2010 r. oraz Narodowego Spisu Powszechnego Ludności i Mieszkań 2011. W czasie tegorocznego spisu szeroko wykorzystano systemy informacji geograficznej, o czym pisaliśmy w GEODECIE 5/2011.

ŹRÓDŁO: GUS, BS

BYTOM 3D: 800 MODELI



Rozstrzygnięto konkurs bytomskiego ratusza na opracowanie modeli 3D znajdujących się w mieście budynków. Aż 346 obiektów przygotował zwycięzca Błażej Świętek. Na drugim miejscu uplasował się Sławomir Kowalski (231 modeli), a na trzecim Dariusz Pakuła (168). Nagrody laureatom wręczył prezydent Bytomia Piotr Koj. Prace konkursowe można oglądać w Google Earth. Jeszcze w tym roku planowana jest kolejna edycja konkursu „Zbudujmy wspólnie Bytom 3D w Google Earth”.

ŹRÓDŁO: UM BYTOM, BS

NOWOŚCI W BEŁCHATOWIE

Funkcjonujący od ponad roku geoportal Urzędu Miasta Bełchatów rozbudowano o nowe dane przestrzenne. Warstwa miejscowych planów zagospodarowania przestrzennego została uzupełniona o: linie zabudowy, strefy ochrony akustycznej, strefy ochronne od linii energetycznych, granice pełnej ochrony konserwatorskiej. Dodano kategorię „Działki” prezentującą przebieg granic MPZP oraz kategorię „Środowisko” zawierającą

warstwy: lasy, parki, użytki ekologiczne, użytki zielone, wody, a także obszary powodzi 2010 i punkty charakterystyczne powodzi 2010.

ŹRÓDŁO: UM BEŁCHATÓW, BS

