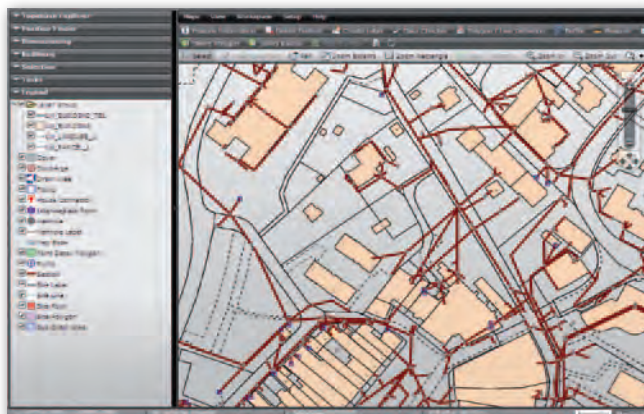


PREMIERA AutoCAD 2012

Amerykańska firma Autodesk wprowadziła do sprzedaży wersję 2012 pakietu oprogramowania inżynierskiego AutoCAD. Wszystkie aplikacje pakietu wzbogacono o bezpłatny dostęp do AutoCAD WS – mobilnej aplikacji przeznaczonej dla urzędów iPad, iPhone oraz iPod touch. Umożliwia ona edytowanie oraz dzielenie się swoimi projektami z użytkownikami AutoCAD-a.

AutoCAD 2012 oraz uproszczone wydanie LT wyróżniają: ● narzędzie „associative array” do definiowania relacji między obiektami, ● rozbudowanie narzędzia „multifunctional grips” (usprawniającego edycję danych) o edycję



linii, łuków i elips, ● narzędzie „Sheet Set Manager” do edycji widoku projektu.

W pełnym wydaniu AutoCAD-a dodano ponadto:

● documentation tools – narzędzie do importu modeli z popularnych aplikacji CAD-

owskich (Inventor, Solidworks, CATIA, NX itp.); ● możliwości aplikacji Inventor Fusion do projektowania w trzech wymiarach; ● wyświetlanie i edycję chmur punktów liczących nawet 2 mlrd pkt.

ŹRÓDŁO: AUTODESK, JK

MAPublisher 8.4

Firma Avenza Systems zaprezentowała MAPublisher 8.4 – nową wersję GIS-owej nakładki dla aplikacji Adobe Illustrator. W wydaniu tym wprowadzono zestaw narzędzi MAP Themes, które umożliwiają tworzenie map tematycznych na podstawie danych atrybutowych. Za jego pomocą można opracować kartogram, kartodiagram, a nawet mapę kropkową. Poza tym w wersji 8.4 dodano m.in. obsługę usług WMS i WFS, plików GPX, arkuszy MS Excel, dokumentów Esri ArcMap (MXD), jak również udoskonalono narzędzia do tworzenia podziałek oraz etykietowania poziomic i innych obiektów.

ŹRÓDŁO: AVENZA SYSTEMS, JK

ŁATWIEJSZA WYMIANA DANYCH Z JAVADEM

Justin-Link, NetHub i NetView to trzy nowe aplikacje firmy Javad GNSS, które ułatwiają wymianę informacji przestrzennych pomiędzy odbiornikiem a biurem. Justin-Link przesyła dane z odbiornika TRIUMPH-VS na komputer. NetHub umożliwia pobieranie danych za pomocą protokołu FTP. NetView to z kolei aplikacja pozwalająca na bieżący podgląd danych pomiarowych z poziomu komputera.

ŹRÓDŁO JAVAD GNSS

MapInfo MANAGER DLA METADANYCH

Oferta amerykańskiej firmy Pinter Boves Business Insight rozszerzyła się o MapInfo Manager – aplikację do przeszukiwania i porządkowania zbiorów danych przestrzennych. Program pozwala w intuicyjny sposób katalogować dane przestrzenne według wewnętrznych standardów instytucji, wyszukiwać je, jak również zbierać i udostępniać metadane zgodnie z wytycznymi INSPIRE.

ŹRÓDŁO: PBBI, JK

LEICA HDS7000

Skannery fazowe cenniejsze są przede wszystkim za szybkość skanowania, dzięki czemu można uzyskać gęstą chmurę punktów. W ślad za tym szedł jednak krótki zasięg pomiaru, który z reguły nie przekraczał 60-70 metrów. To ograniczało wykorzystanie skanerów fazowych głównie do wnętrza budynków czy tuneli. Leica HDS7000 może natomiast mierzyć na odległość nawet do 187 metrów (z prędkością do 1 mln pkt/s), co znacznie zwiększa pole jej zastosowań. Na tle starszych modeli Leiki skaner ten wyróżniają mniejsze wymiary (286 x 170 x 395 mm) i waga (9,8 kg), a także szersze możliwości zapisu danych – do wyboru jest pamięć wewnętrzna (64 GB) lub zewnętrzna przez USB. Leica zachwala prostotę użytkowania skanera. Urządzeniem można sterować zarówno za pomocą wbudowanego dotykowego ekranu VGA

(640 x 320 px), jak i laptopa (przez sieć WLAN). Błąd pomiaru HDS7000 (mierzony jako RMS) w zależności od skanowanej powierzchni wynosi 0,3-0,5 mm na dystansie 10 metrów i 2-10 mm na dystansie 100 metrów (na wzrost dokładności dodatkowo wpływa wbudowany inklinometr). Pole widzenia to z kolei 360° w poziomie i 320° w pionie. Skaner Leica HDS7000 będzie do sprzedaży w drugim kwartale br.

ŹRÓDŁO:

LEICA GEOSYSTEMS, JK



TopSurv 8 PO POLSKU

Firma TPI, dystrybutor sprzętu marki Topcon i Sokkia, udostępniła swoim klientom polskojęzyczną wersję oprogramowania Topcon TopSurv 8. Wprowadzono w niej ponad 300 ulepszeń oraz 80 nowych funkcji. Zmiany dotyczą głównie modułu TRASY oraz obsługi pomiarów GPS z użyciem sieci referencyjnych. Równolegle wprowadzono także nową wersję oprogramowania dla odbiorników Sokkia SSF 8. Darmowe aktualizacje można pobrać z serwera FTP przeznaczonego dla klientów TPI.

ŹRÓDŁO: TPI