

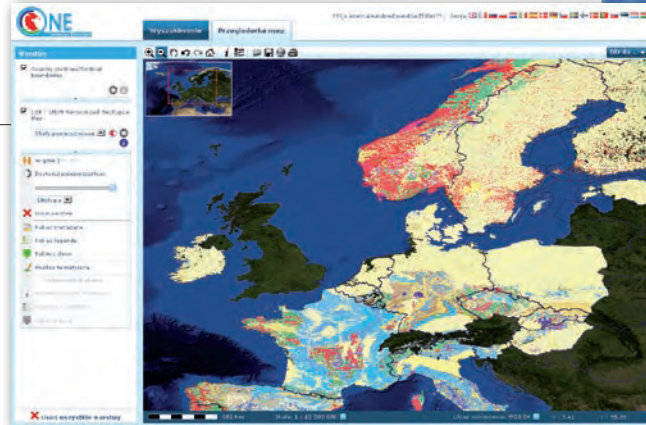
OneGeology

Pod koniec października oficjalnie została udostępniona on-line pierwsza wielojęzyczna internetowa mapa geologiczna Europy <http://www.onegeology-europe.eu/portal>. Nowy portal zawiera kompleksowy obraz przypowierzchniowej budowy geologicznej naszego kontynentu.

Projekt One Geology-Europe rozpoczął się w 2008 r. Jest współfinansowany przez Komisję Europejską (w kwocie 2,6 mln euro) i instytucje partnerskie w ramach programu eContentplus. Zakłada zbudowanie systemu do tworzenia map geologicznych dostępnych dla wszystkich przez internet. Powstał dzięki akceptacji licencyjnej 21 państw, w tym Polski reprezentowanej przez Państwowy Instytut Geologiczny – Państwowy Instytut Badawczy. Przy projekcie współpracuje 28 partnerów z 21 krajów. Dwudziestu z nich to narodowe instytucje związane z badaniami geologicznymi, siedmiu to użytkownicy informacji geologicznych, jeden zajmuje się prawnymi aspektami danych cyfrowych. Jednym z głównych celów OneGeology-Europe jest

testowanie i przyspieszenie wdrożenia dyrektywy INSPIRE, która zobowiązuje państwa członkowskie do udostępniania przestrzennych danych środowiskowych w celu umożliwienia lepszej realizacji wspólnej polityki europejskiej.

Harmonizacja danych gromadzonych przez dziesiątki lat w 21 krajach uczestniczących w projekcie doprowadziła do połączenia geologii całego naszego kontynentu za pomocą jednego wspólnego języka komputerowego. Wszystkie dane są interoperacyjne – użytkownicy mogą bez przeszkód z nich korzystać oraz je współtworzyć. Dzięki jednolitym standardom przeglądarki internetowej jedno kliknięcie myszy na obszar zainteresowania wystarczy do uzyskania informacji geologicznych w 12 językach.



Obecnie, zarówno przedstawiciele przemysłu wydobywczego, instytucje państwowych, firm ubezpieczeniowych, jak i zwykli obywatele mogą przeglądać dane związane z geologią dla prawie całego kontynentu.

Europejska Agencja Środowiskowa będzie pierwszą instytucją, która dzięki umowie ze stowarzyszeniem europejskich służb geologicznych EuroGeoSurveys (EGS) wykorzysta potencjał OneGeology-Europe. Ma teraz możliwość oceny i rozwiązania takich problemów, jak powódzie, osuwiska, ochrony siedlisk ludzkich, erozja wybrzeża i zanieczyszczenie gleb w skali całego kontynentu.

Dostępność danych dla prawie całej Europy stanowi punkt wyjścia dla przełomowego momentu, gdy geologia przekracza nie tylko terytorialne granice Europy, ale

także granice technologiczne: informacja może być bezpośrednio udostępniona za pośrednictwem telefonów komórkowych.

Dla uzupełnienia opracowań internetowych zespół OneGeology-Europe opublikował również bogato ilustrowaną książkę „Jedna Europa – jedna geologia”, która opisuje wykorzystywanie geologii i metody badań geologicznych na naszym kontynencie. Polskim akcentem jest rozdział opisujący złoża węgla brunatnego i kamiennego na terenie kraju. Trwają przygotowania do udostępniania on-line map o największych możliwych dla danego państwa rozdzielczościach. Dzięki temu Państwowy Instytut Geologiczny będzie mógł przedstawić szerokiemu gronu odbiorców dorobek ponad 90 lat pracy polskich geologów.

MIROSLAW RUTKOWSKI (PIG)

REKLAMA

WIELKOFORMATOWE SYSTEMY KOPIUJĄCO DRUKUJĄCE KIP

Laserowa drukarka wielkoformatowa
Kolorowe kopie drukowane bezpośrednio na ploter atramentowy
Dotykowy wyświetlacz LCD
Intuicyjna i prosta obsługa
Jakość i cena trudna do pobicia!



KIP 700M

w cenie od 35 900 zł netto**

2 automatyczne podajniki
Drukowanie 336 formatów A1 na godzinę
Opcjonalna kasetka na papier w arkuszach A2/A3/A4
Górna taca wyjściowa
Kopiarka cyfrowa
Zoom cyfrowy
Zoom niezależny XY dla właściwego odwzorowania skali
Nowoczesny design
Skanowanie i drukowanie oraz kolorowe skany i kopie*

DKS
KOPIOWANIE
BEZ PROBLEMÓW



KIP 7100

w cenie od 36 900 zł netto (kopiarka)

*Opcjonalne

**Cena wg kursu 1 Euro = 4,03 PLN. Cena z funkcją druku i kolorowego skanera.

www.dks.pl

DKS Sp. z o.o. Centrala Gdańsk, Trakt św. Wojciecha 29, 80-044 Gdańsk, tel. (58) 309 03 07, Oddział Katowice, Ks. Bp. Bednorza 2a/6, 40-337 Katowice, tel. (32) 730 01 11, Oddział Kraków, Gdańska 20, 31-411 Kraków, tel. (12) 357 25 25, Oddział Łódź, Zamenhofska 10, 90-431 Łódź, tel. (42) 637 0471, Oddział Poznań, Chlebowa 4/8, 61-003 Poznań, tel. (61) 842 58 84, Oddział Szczecin, Leszczyńska 19a, 70-766 Szczecin, tel. (91) 887 60 33, Oddział Warszawa, Kolejowa 11/13 01-217 Warszawa, tel. (22) 632 12 09, Oddział Wrocław, Na Grobli 20-24, 50-421 Wrocław, tel. (71) 725 42 54