

Nowy ArcGIS 10

# STRZAŁ W 10

W czerwcu odbyła się światowa premiera systemu ArcGIS w wersji 10. Jest ona miłym krokiem w rozwoju oprogramowania firmy ESRI i przynosi zmiany we wszystkich kluczowych produktach wchodzących w jego skład. ArcGIS 10 to m.in. szybsze i łatwiejsze tworzenie map, ulepszone środowisko 3D GIS oraz uproszczone zarządzanie projektami mobilnymi.

W najnowszej wersji oprogramowania firmy ESRI znacznie łatwiejsze i szybsze jest tworzenie oraz produkcja map. Dzięki nowym narzędziom geoprzetwarzania prostsze jest m.in. wykonywanie map wielorozdzielczych. Pomocne dla użytkowników są także szablony służące do generowania wysokiej jakości map zarówno dla aplikacji desktop, jak i internetowych.

## • SZYBKO, SZYBCIEJ, ArcGIS 10

Praca na ArcGIS 10 to także spora oszczędność czasu – na podstawie słów kluczowych możliwe jest wyszukanie narzędzi, danych, map i symboli potrzebnych przy tworzeniu projektów i analiz. Szybsza praca oprogramowania jest natomiast rezultatem lepszego wykorzystywania możliwości kart graficznych, usprawnionego generowania i zarządzania zasobami typu map-cache oraz zoptymalizowania sposobu renderowania elementów mapy. Dzięki tym udoskona-



Szybsza obsługa mapy dzięki optymalizacji sposobu renderowania danych

leniom zwiększyła się wydajność rysowania elementów graficznych, umożliwiając płynne, ciągle przesuwanie mapy.

Uproszczona została również edycja danych. W najnowszej wersji wprowadzono edycję wykorzystującą gotową paletę modyfikowalnych obiektów zarówno dla aplikacji desktopowych, jak i dostępnych w poziomie aplikacji sieciowych. Łatwiejsze jest też zarządzanie dużymi zbiorami zobrazowań wraz z ich dynamicznym mozaikowaniem i przetwarzaniem w czasie rzeczywistym.

## • ArcGIS 10 W INTERNECIE

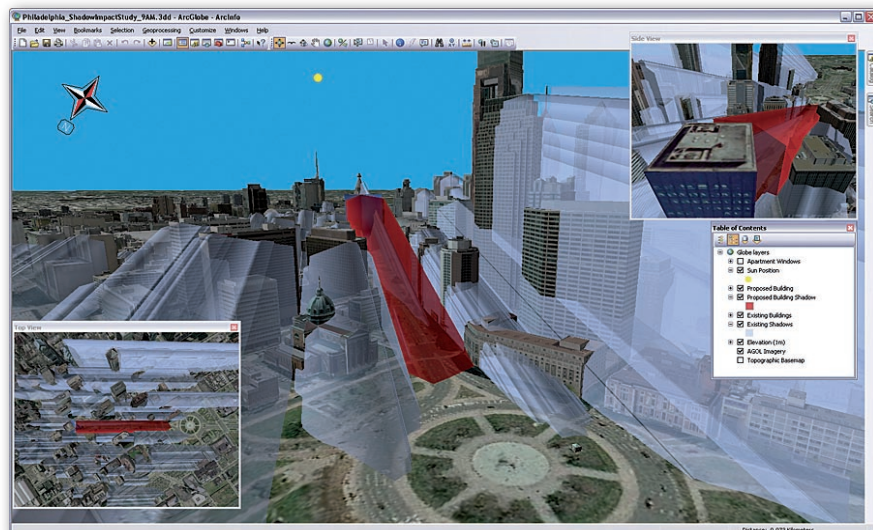
Dużym udogodnieniem nowej wersji jest rozbudowana możliwość współdzielenia opracowanych w ArcGIS map i narzędzi. Przygotowane z użyciem ArcGIS Desktop

i opublikowane za pośrednictwem ArcGIS Server materiały mogą być użytkowane w aplikacjach klasy desktop oraz, co jest nowością w wersji 10, także w aplikacjach internetowych stworzonych z wykorzystaniem ArcGIS Web API 2.0. Środowisko Web API 2.0 realizowane w technologiach JavaScript, Flex i Silverlight wspierać będzie mechanizmy edycji danych, umożliwiając efektywną współpracę między ich użytkownikami w sieci.

Innowacyjne – w kontekście korzystania z ArcGIS 10 w sieci – jest udostępnienie serwisu ArcGIS.com, czyli „internetowej bramy” do systemu ArcGIS. Dzięki niemu możliwe jest wyszukiwanie, udostępnianie, organizacja i korzystanie z map, aplikacji i narzędzi publikowanych przez ESRI oraz innych użytkowników platformy ArcGIS. Przeglądanie, współdzielenie i prezentację danych graficznych ułatwia internetowa wersja znanego narzędzia ArcGIS Explorer, teraz dostępnego z poziomu przeglądarki internetowej pod nazwą ArcGIS Explorer On-Line.

Nowością jest także to, że posiadacze licencji ArcGIS Server mogą korzystać z jego funkcjonalności w „chmurze Amazon” (EC2 – Amazon Elastic Compute Cloud). Użycie ArcGIS Server w śro-

ArcGIS 10 wprowadza mechanizmy aktualizacji danych z wykorzystaniem szablonów edycyjnych





Web API 2.0 daje możliwość edytowania danych przestrzennych w aplikacjach JavaScript, Flex, Silverlight

dowisku EC2 niesie ze sobą wiele zalet. Przetwarzanie informacji w „chmurze” daje możliwość wdrażania ArcGIS Server w więcej niż jednym centrum przetwarzania danych i dostęp do elastycznej infrastruktury obliczeniowej Amazon.

## • WIĘKSZE MOŻLIWOŚCI ANALIZ CZASOWYCH I PRZESTRZENNYCH

ArcGIS 10 wprowadza narzędzia umożliwiające zarządzanie, wizualizację i analizowanie danych zorientowanych w czasie. Użytkownik może tworzyć i animować zestawy danych tego typu, a także publikować i wysyłać zapytania do serwisów map czasowych. Podgląd zmian zjawisk w czasie daje możliwość prowadzenia bardziej dokładnych i wiarygodnych analiz.

Łatwiejsze i szybsze jest także wizualizowanie danych trójwymiarowych. ArcGIS 10 stał się bowiem prawdziwym 3D GIS umożliwiającym edytowanie, analizowanie i przedstawianie graficzne tego typu danych. Dzięki ulepszeniom wprowadzonym w ArcGIS 10 wszystko to, co do tej pory użytkownik opracowywał w 2D i wizualizował w 3D, teraz może od razu wykonać w trzech wymiarach. Dodatkowo dostępne są modele i przykłady najlepszych praktyk związanych z tworzeniem „wirtualnych miast”.

W ArcGIS 10 podstawowym językiem skryptowym stał się Python służący do automatyzowania często wykonywanych zadań i analiz. Dzięki użyciu tego języka możliwości ArcGIS mogą być łączone z różnymi pakietami oprogramowania, co pozwala na tworzenie zaawansowanych rozwiązań. Do nowych analiz w ArcGIS 10 dołączone zostało m.in. narzędzie lokacja-alokacja, które pomaga zrozumieć, w jaki sposób rozmieszczenie komponentów w sieci wpływa na możliwość świadczenia przez nie usług.

## • MOBILNY ArcGIS 10

Mobile Project Center to nowa aplikacja firmy ESRI, która znacząco upraszcza wdrożenia ArcGIS Mobile. Dzięki ArcGIS

Mobile użytkownicy mogą zbierać dane z wykorzystaniem GPS, załączać zdjęcia oraz śledzić lokalizację określonych obiektów. ArcGIS Mobile dostarcza bowiem gotową do wdrożenia aplikację, która umożliwia przeniesienie projektów mobilnych na urządzenia typu tablet i komputery zainstalowane w samochodach. Użytkownicy iPhone'ów docenią zapewne fakt, iż w sklepie iTunes App Store dostępna jest aplikacja mapowa ArcGIS dla tego właśnie telefonu. Uzupełnieniem oferty dla iOS będzie ArcGIS for iPhone Software Development Kit stanowiący zestaw komponentów deweloperskich ułatwiających tworzenie aplikacji dla urządzeń napędzanych systemem iOS.

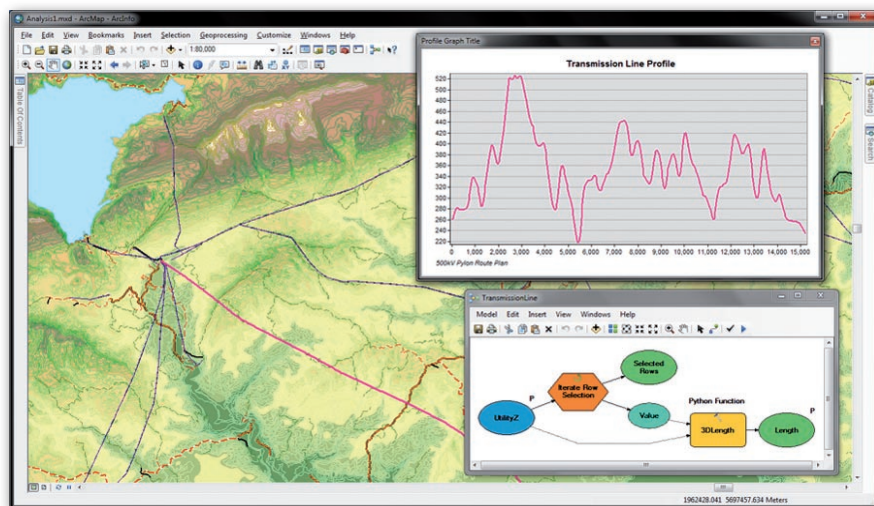
## • NOWE ZASADY LICENCJONOWANIA

ArcGIS 10 to także łatwa instalacja i zarządzanie licencjami produktu ArcGIS Desktop. Nowy menedżer licencji umożliwia wypożyczanie licencji do pracy poza biurem (np. w terenie, w czasie podróży służbowej). Stworzenie tzw. zaufanego

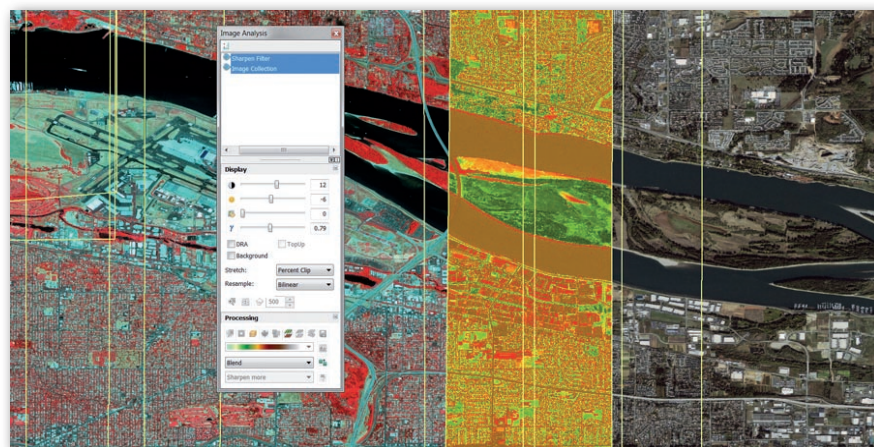
obszaru w systemie, który będzie przechowywał uprawnienia licencyjne, oznacza brak konieczności korzystania z kluczy sprzętowych i kodów zabezpieczających. Dzięki temu możliwe jest odłączenie komputera od sieci i praca zdalna, bez nabywania odrębnej licencji pojedynczej. Najnowsza wersja oprogramowania korzysta bowiem z innowacyjnej technologii firmy Flexera zapewniającej bezpieczne zarządzanie licencjami oraz pełną ochronę przed nieautoryzowanym kopiowaniem.

Do połowy sierpnia do wszystkich dotychczasowych klientów, których licencje objęte są aktualnym serwisem, oraz nabywców oprogramowania z rodziny ArcGIS 10 zostanie wysłany e-mail z Działu Obsługi Klienta ESRI Polska. Będzie on zawierał wszelkie informacje potrzebne do rejestracji zakupionych produktów. Nowi użytkownicy licencji w wersji 9.3.1, w ramach serwisu, także będą mieli zapewniony dostęp do stosownych uaktualnień.

NINA VINCENZ-KRAJEWSKA  
(ESRI Polska)



ArcGIS 10 wprowadza obsługę danych 3D w czasie rzeczywistym



Narzędzia analizy obrazu umożliwiają sprawne mozaikowanie i korektę danych