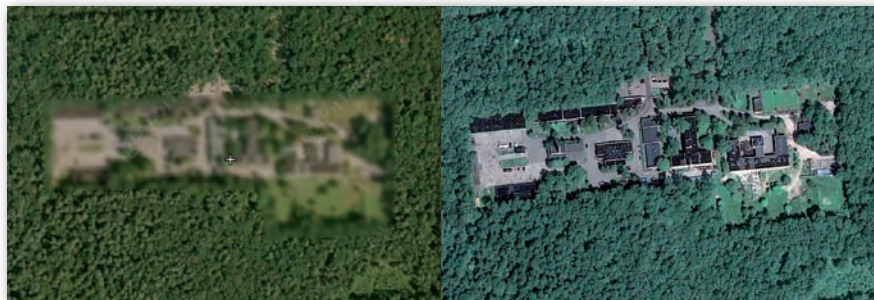


MNIEJ „POUFNEGO”

Ograniczenie katalogu rodzajów materiałów geodezyjnych i kartograficznych, które oznacza się klauzulą „poufne”, oraz nowy katalog prac geodezyjnych i kartograficznych mający znaczenie dla obronności i bezpieczeństwa – to najistotniejsze nowości w dwóch obowiązujących od 23 lipca aktach wykonawczych MSWiA.



Widok obiektu wojskowego z Geoportal.gov.pl i z Google Earth (26 lipca 2010 r.)

Zmiany wprowadzane rozporządzeniem ministra spraw wewnętrznych i administracji z 26 maja 2010 r. w sprawie materiałów geodezyjnych i kartograficznych oznaczonych klauzulą „poufne” (DzU nr 109, poz. 717) wychodzą naprzeciw postulatom administracji. Dotychczasowe przepisy utrudniały bowiem sporządzanie i publikowanie m.in. miejscowych planów zagospodarowania przestrzennego i planów zagospodarowania przestrzennego województw, a także wykorzystywanie baz danych hydrogeologicznych, map topograficznych i tematycznych. Ponadto zmiany te są zbieżne z nowelizacją ustawy z 22 stycznia 1999 r. o ochronie informacji niejawnych.

Ograniczenie (w §2) katalogu rodzajów materiałów gik, które ze względu na ochronę interesów państwa lub interesu społecznego oznacza się klauzulą „poufne”, wynika w głównej mierze z:

- rozwoju metod pozyskiwania i przetwarzania danych przestrzennych oraz coraz większej dostępności tych danych, związanej np. z wykorzystaniem zobrażeń satelitarnych i informacji pochodzących z innych źródeł, w szczególności z internetu, a także ogólnej dostępności narzędzi służących do precyzyjnego wyznaczania pozycji w systemie GNSS;

- konieczności zapewnienia organom administracji publicznej oraz podmiotom działającym na ich zlecenie dostępu do danych niezbędnych do sprawnego realizacji zadań, zwłaszcza że niektóre informacje zawarte w materiałach geodezyjnych i kartograficznych objęte w nich dotąd klauzulą „poufne”, w materiałach branżowych oraz w bazach danych prowadzonych przez inne resorty są jawne (dotyczy to np. rodzaju transportowanego produktu w rurociągach przesyłowych).

Wylączenia stosowania przepisów rozporządzenia (§3 i §5) mają na celu:

- ułatwienia w dostępie do informacji zawartych w szczególności na mapach lotniczych, a mogących mieć wpływ na bezpieczeństwo żeglugi powietrznej (wylączenie to miało również miejsce w § 2 pkt I dotychczasowej regulacji);

- uniknięcie ewentualnej konieczności dokonywania przeglądu i aktualizacji dużych nakładów archiwalnych map wydrukowanych przed wejściem w życie rozporządzenia (wylączenie to miało również miejsce w § 4 dotychczasowej regulacji).

W nowym akcie nie znalazły się już, na szczęście, dość zabawnie dzisiaj brzmiące dotychczas zawarte w § 2 punkty 6 i 7 (o elementach pośrednio demaskujących tajny obiekt i izoliniach deklinacji magnetycznej). Ale pewne rzeczy nadal śmieszą. Wystarczy obejrzeć obraz pewnego wojskowego obiektu w Lesie Kabackim w serwisie Geoportal.gov.pl (fot. z lewej) oraz w Google Earth (fot. z prawej).

Natomiast konieczność wydania rozporządzenia ministra spraw wewnętrznych i administracji z 26 maja 2010 r. w sprawie rodzajów prac geodezyjnych i kartograficznych mających znaczenie dla obronności i bezpieczeństwa państwa oraz współdziałania Służby Geodezyjnej i Kartograficznej z jednostką organizacyjną Sztabu Generalnego Wojska Polskiego właściwą w sprawach geodezji i kartografii (DzU nr 109, poz. 718) wynika ze zmian w ustawie Prawo geodezyjne i kartograficzne oraz regulacji zasad współpracy pomiędzy służbami cywilną i wojskową. Zmiany wprowadzone w katalogu prac geodezyjnych i kartograficznych (mających znaczenie dla obronności

ci i bezpieczeństwa państwa) wynikają z rozwoju technik pomiarowych oraz metod pozyskiwania i przetwarzania danych przestrzennych, a także zmian organizacyjnych w MON. Umożliwią one stworzenie podstaw formalnoprawnych do włączania do zasobu państwowego materiałów przekazywanych przez ministra obrony narodowej.

Niektóre artykuły doprecyzowano, inne nabrały jednak szerszego znaczenia. Na przykład w nowym rozporządzeniu wśród prac mających znaczenie dla obronności i bezpieczeństwa państwa znalazły się pomiary i opracowania zdjęć satelitarnych, podczas gdy w starym mowa była tylko o przetwarzaniu zdjęć. W nowym pracami takimi są również tworzenie i aktualizacja GIS i SIT, w dotychczasowym akcie mowa była tylko o systemach budowanych na podstawie omawianego rozporządzenia. W katalogu znalazło się także wykonywanie pomiarów na bazie serwisów ASG-EUPOS.

Oba rozporządzenia weszły w życie 23 lipca 2010 r. Straciły moc:

- rozporządzenie MRRiB z 18 maja 2001 r. w sprawie materiałów geodezyjnych i kartograficznych oznaczonych klauzulą „poufne” (DzU nr 56, poz. 589);

- rozporządzenie MRRiB z 8 lutego 2001 r. w sprawie rodzajów prac geodezyjnych i kartograficznych mających znaczenie dla obronności i bezpieczeństwa państwa oraz szczegółowych zasad współdziałania między Służbą Geodezyjną i Kartograficzną a Służbą Topograficzną Wojska Polskiego w zakresie wykonywania tych prac, a także wzajemnego przekazywania materiałów (DzU nr 14, poz. 133).

Opracowanie ANNA WARDZIAK
(na podstawie materiałów MSWiA)