

Numeo: nowa aplikacja Bentleya

Numeo (Numeryczna mapa obiektowa) jest aplikacją wspomagającą tworzenie w pełni obiektowej mapy zasadniczej zgodnie z instrukcją K-1. Działa ona w środowisku MicroStation GeoGraphics v8 lub PowerMap firmy Bentley Systems.

Przeznaczona jest do opracowań w skalach 1:500, 1000, 2000 oraz 5000. Wszczegółności automatyzuje tworzenie obiektów z wykorzystaniem warstw: osnowy geodezyjne (O), ewidencja (E), uzbrojenie terenu (U), sytuacja powierzchniowa (S), rzeźba terenu (W), realizacyjne uzgodnienia projektowe (R), ramka sekcyjna (ram), punkty robocze (pkt) oraz raster (rst). Aplikacja zapisuje definicję obiektów wraz z ich atrybutami (np. kody z instrukcji K-1) w bazie danych, co pozwala na ich edycję i zmianę w przypadku specyficznych wymagań użytkownika odbiegających od standardu K-1 lub gdy zmieniona zostanie sama instrukcja. Na uwagę zasługują także funkcje obsługi dużych projektów oraz narzędzia do kartowania punktów z plików tekstowych. Numeo jest pierwszym tego typu produktem współpracującym z oprogramowaniem GIS firmy Bentley Systems.

Źródło: Bentley Systems Polska Sp. z o.o.

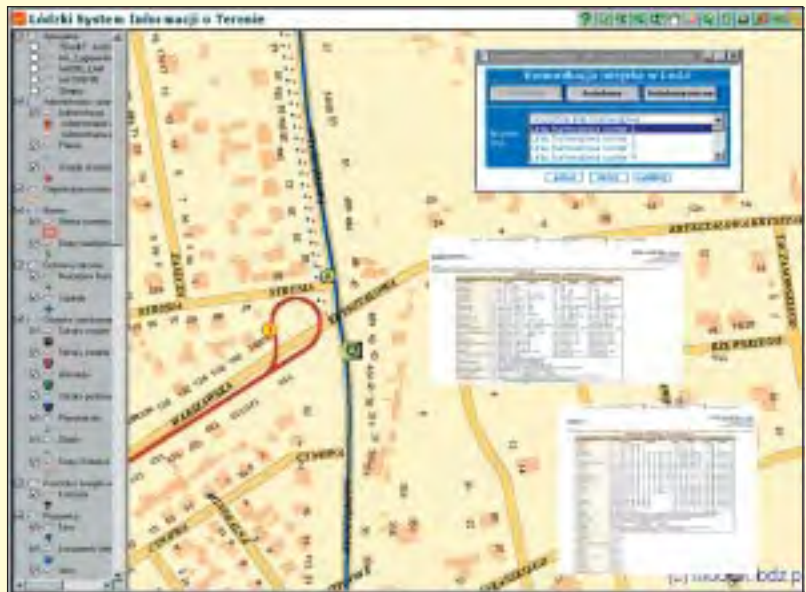
InterSIT: komunikacja

Od 1 listopada działa nowa część łódzkiego Internetowego Systemu Informacji o Terenie (InterSIT) – komunikacja miejska (tramwaje, autobusy i autobusy nocne).

Na mapie z precyzją rzędu metrów umieszczono 1695 punktów-przystanków tramwajowych i autobusowych. Każdy z nich otrzymał link do przystankowej tabliczki rozkładu jazdy systemu informacji prowadzonego w internecie przez Miejskie Przedsiębiorstwo Komunikacyjne. Wprowadzono także rozwiązanie wyszukiwania połączeń. Dla każdego typu środka transportu (tramwaje, autobusy lub autobusy nocne) wyświetlić można „wszystkie linie” (pokaż) i dotykając na schemacie, sprawdzić, które linie są w okolicach punktu wyjściowego, a które w okolicach

punktu docelowego. Potem można wyłączyć wszystkie linie (ukryj) i wyświetlić wybrane (np. tramwajową nr 3 i autobusową nr 51). Punkt przesiadki przy ulicach: Warszawskiej i Wycieczkowej to przystanki (T) 1252 i (A) 1357, na których można przeczytać rozkłady jazdy i zaplanować przesiadkę. Łódzki InterSIT, którego informacje dostępne są w postaci interaktywnej mapy, 10 grudnia 2004 przeniesiono na nowy, znacznie szybszy serwer. Nie musi to oznaczać widocznej zmiany wydajności systemu u użytkownika, ponieważ w 90% jest ona zależna od szybkości łącza. I tak, w przypadku używania modemu może ona być niezauważalna, natomiast dla łącza szerokopasmowego – spodziewane jest odczuwalne polepszenie pracy.

Źródło: MODGiK Łódź



WisImage LITE – za darmo (ze szkoleniem)

Firma Consistent Software, której wyłącznym dystrybutorem w Polsce jest Agraf, rozdaje za darmo program WisImage LITE dla AutoCAD i AutoCAD LT. Jest to podstawowy program do edycji grafiki rastrowej, dzięki któremu popularne programy wektorowe firmy Autodesk stają się narzędziem umożliwiającym wektoryzację i obsługę grafiki: rastrowej, wektorowej i hybrydowej (raster/wektor).

Każdy użytkownik programu AutoCAD lub AutoCAD LT po zarejestrowaniu się na stronie producenta www.csoft.com/free-softpl.htm automatycznie otrzyma link do ściągnięcia programu oraz unikatowy numer instalacyjny. Do uruchomienia WisImage LITE wymagana jest licencja, którą użytkownik otrzymuje po zarejestrowaniu programu. Odbywa się ono w dwóch etapach. W pierwszym (rejestracja wstępna)

użytkownik otrzymuje 21-dniową licencję czasową. W drugim (rejestracja pełna) za pośrednictwem autoryzowanego dealera Agraf/CSOft uzyskuje bezterminową licencję na program oraz półgodzinne przeszkolenie przez internet, stając się tym samym legalnym użytkownikiem WisImage LITE. Akcja trwa tylko do końca stycznia 2005 roku.

Źródło: Agraf Sp. z o.o.