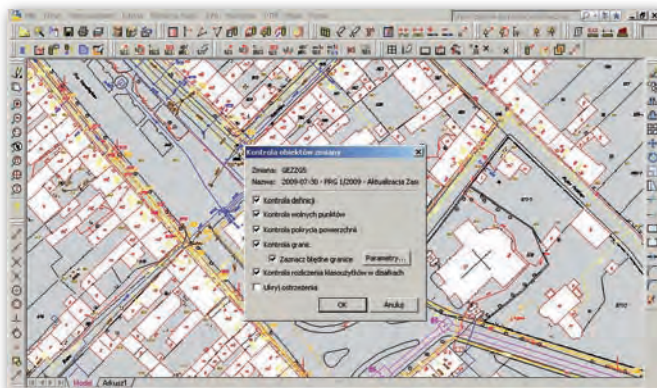


SZYBSZE Geo-Info V MAPA

Poznańska firma Systemer Info wydała dziesiątą wersję swojego flagowego produktu Geo-Info V Mapa. Najważniejsze zmiany i udoskonalenia w tym wydaniu aplikacji to:

- Przyspieszone nawet o 50% czytanie obiektów z bazy danych dzięki nowej metodzie zapisywania danych obiektu (tj. opisów, prymitywów i redakcji kartograficznej) w polach typu blob.
- Funkcja umożliwiająca porównanie historii i drukowanie raportu dla dowolnych wersji obiektu (raport dotyczy historii geometrii, danych opisowych, relacji i dołączonych plików referencyjnych).
- Rozszerzenie możliwości procedury transformacji współrzędnych. Pliki w standardach SWDE, TANGO, GIV są przekształcane automatycznie w czasie importu danych do docelowego układu współrzędnych bieżącej bazy danych. Do procedury dodano także opcję umożliwiającą rozrzucenie błędów metodą Hausbrandta (lokalne zniekształcenia), szczególnie przydatną przy przenoszeniu zasobu numerycznego na układ 2000.
- Dostosowanie możliwości modułu Geo-Info V PRG (Państwowy Rejestr Granic)



do nowych wymogów bazy centralnej i nowego formatu pliku wymiany z COD-GiK.

- Możliwość jednoczesnego wstawiania na rysunek mapy siatek sekcyjnych w różnych układach współrzędnych, co jest szczególnie przydatne w okresie przejściowym z układu 1965 na 2000.
- Wyposażenie mechanizmu „Zmiany” w zestaw kontroli i analiz przestrzennych uruchamianych automatycznie w momencie zakończenia lub modyfikacji statusu „Zmiany”.
- Dodanie dwóch nowych mechanizmów obsługi list konfiguracji użytkownika (podczas wyboru obiektów można składać wiele konfiguracji). Pozycje na liście można umieszczać w trybie „tyl-

ko dla bieżącego operatora” oraz „dla wszystkich użytkowników zasobu”.

Wraz z nową wersją aplikacji Geo-Info V Mapa udoskonalono także programy Geo-Info V i.Net oraz Geo-Info V Delta. Pierwszy z nich jest przeglądarką internetową zasobów numerycznych SIP Geo-Info V generującą unikatową, wektorową grafikę zgodną z symboliką instrukcji K-1. Drugi jest z kolei progra-

mem dla wykonawców geodezyjnych. Najnowsze wydanie 10.1.0.0 umożliwia między innymi podgląd danych otrzymanych z ODGiK podczas rejestracji pracy geodezyjnej przez internet. Darmowa wersja tego programu (działająca w trybie przeglądania) dostępna jest na witrynie producenta. Na bazie Geo-Info V i.Net firma Systemer Info stworzyła także nowy moduł Geo-Info V i.Kerg, który umożliwia rejestrację prac geodezyjnych i zamówień na materiały podstawowe przez internet oraz automatyczne przygotowanie dokumentacji wysyłanej zwrotnie drogą elektroniczną do składającego zamówienie.

ŹRÓDŁO: SYSTEMER INFO

BARDZIEJ WEKTOROWY ILWIS

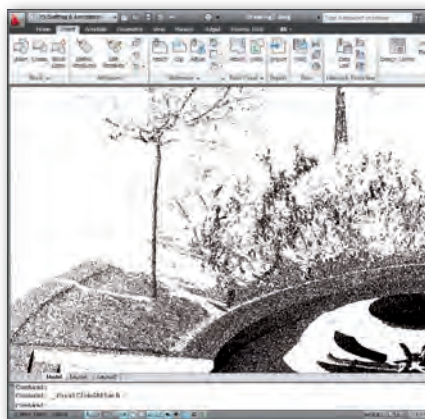
Na stronach inicjatywy 52° North opublikowano wersję 3.7 bezpłatnej i otwartej aplikacji GIS-owej ILWIS (Integrated Land and Water Information System) przeznaczonej głównie do modelowania procesów hydrologicznych. Program wyróżnia przede wszystkim udoskonalony moduł do edycji warstw wektorowych. ILWIS 3.7 umożliwia m.in. przeprowadzanie analiz typu: union, intersect, difference czy buffer, jak również generowanie diagramów Voronoi czy modeli typu TIN. W nowej wersji usprawniono ponadto obsługę standardu WMS i baz danych PostgreSQL oraz naprawiono usterki zgłoszone przez użytkowników programu.

ŹRÓDŁO: 52° NORTH

PAKIET AUTODESK 2011

Firma Autodesk zaprezentowała pakiet aplikacji w nowej wersji 2011. Wśród nich znalazły się m.in. AutoCAD, AutoCAD Map 3D oraz AutoCAD Civil3D. Najważniejszą zmianą w tych programach jest możliwość wizualizacji i edycji chmur punktów o wielkości do 2 mld pkt, jak również udostępnienie wydania 64-bitowego.

AutoCAD 2011 wyróżnia ponadto: ● usprawniona nawigacja, edycja i wizualizacja w trzech wymiarach, ● rozbudowana biblioteka tekstów, ● obsługa formatu FBX (filmbox), ● usprawnione narzędzia do tworzenia dokumentacji projektowej (m.in. do



edycji etykiet i zarządzania arkuszami) oraz ● możliwość definiowania przezroczystości warstw i obiektów. Program dostępny jest także w tańszej i prostszej wersji LT. Nowa wersja aplikacji GIS-owej **AutoCAD Map 3D** ofe-

ruje z kolei: ● narzędzia do obsługi chmur punktów w standardzie, ● obsługę większej liczby formatów bazodanowych (m.in. ArcSDE, Oracle, Microsoft SQL Server, PostgreSQL i SQLite), ● usprawnione możliwości edycji procesów roboczych, ● wsparcie kolejnych układów odniesienia, ● 4 razy szybszy import danych w technologii FDO.

Natomiast najistotniejsze cechy **AutoCAD Civil3D 2011** to: ● udoskonalone narzędzia do edycji korytarzy, rond i przechylu drogi, ● poprawiono wydajność aplikacji.

ŹRÓDŁO: AUTODESK