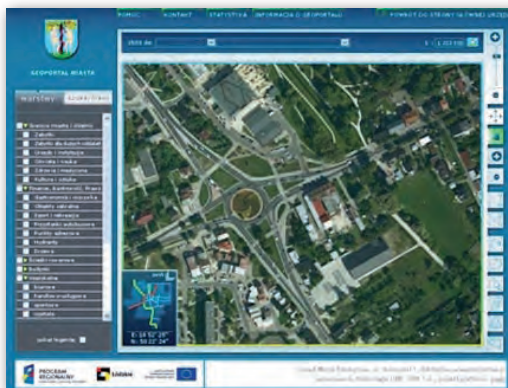


RUSZYŁ GEOPORTAL BEŁCHATOWA

7 kwietnia br. Urząd Miasta Bełchatów udostępnił na stronie internetowej geoportal bazujący na interaktywnej przeglądarce map z narzędziami umożliwiającymi wyszukiwanie i analizowanie informacji. Dane przestrzenne o obiektach prezentowane w bełchatowskim geoportalu dotyczą m.in.: punktów adresowych, obiektów kulturowych i sportowych, zabytków, szkół, urzędów pocztowych, punktów publicznego dostępu do internetu, spółek miejskich i jednostek samorządowych, sieci dróg i ulic, zasięgu zabudowy, a także obszarów inwestycyjnych i podlegających rewitalizacji. Jako warstwy podkładowe mogą służyć: mapa topograficzna 1:10 000, numeryczny model terenu, kolorowe ortofotomapy lotnicze z 2003 i 2008 r., miejscowe plany zagospodarowania



przestrzennego, studium uwarunkowań i kierunków zagospodarowania przestrzennego. Oprócz funkcji do przeglądania mapy serwis oferuje narzędzia analityczne do m.in. pomiaru odległości i powierzchni. Możliwe jest wyszu-

kiwanie punktów o zadanych współrzędnych, a także wyznaczanie tras przejazdu (przez wybór adresu danej lokalizacji lub nazwy obiektu użyteczności publicznej). Geoportal zbudowany został w ramach projektu „Utworzenie Zintegrowanego Systemu Zarządzania Jednostką Samorządu Terytorialnego Miasta Bełchatów” realizowanego w ramach Regionalnego Programu Operacyjnego Województwa łódzkiego na lata 2007-2013, dofinansowanego przez Unię Europejską ze środków Europejskiego Funduszu Rozwoju Regionalnego. Wykonawcą jest Instytut Systemów Przestrzennych i Katastralnych z Gliwic.

ŹRÓDŁO: URZĄD MIASTA BEŁCHATÓW, PS

WMS Z OSNOWAMI

Główny Urząd Geodezji i Kartografii uruchomił usługę WMS wyświetlającą położenie punktów osnowy poziomej (w tym punktów EUREF i POLREF), wysokościowej (w tym EUVN), grawimetrycznej i magnetycznej. Dane obejmujące cały kraj dostępne są w Geoportalu.gov.pl poprzez zakładkę „zdefiniuj źródło danych”.

ŹRÓDŁO: GEOPORTAL.GOV.PL, JK

WYPADKI W MAZOWIECKIM GEOPORTALU

Prowadzony przez Biuro Geodety Województwa Mazowieckiego geoportal „Wrota Mazowska” został w tym tygodniu wzbogacony o dane z policyjnego Systemu Ewidencji Wypadków i Kolizji Drogowych (SEWiK). Dzięki aktualizacji można teraz znaleźć informacje z 2009 roku o liczbie kolizji, wypadków oraz wszystkich zdarzeń drogowych w województwie mazowieckim oraz dzielnicach Warszawy.

ŹRÓDŁO: BGWM

POWIAT ŁOWICKI BUDUJE SIP

Starostwo Powiatowe w łowiczu ogłosiło przetargi, które dotyczą m.in.: utworzenia numerycznej mapy zasadniczej, przygotowania, instalacji i uruchomienia oprogramowania do transformacji danych rastrowych i wektorowych oraz zaimplementowania bazy danych numerycznej mapy zasadniczej dla powiatu łowickiego w oprogramowaniu EWMAPA 9.05.

ŹRÓDŁO: STAROSTWO POWIATOWE W ŁOWICZU

PANORAMY STADIONU

Na stronie internetowej Stadionu Narodowego uruchomiono 19 kwietnia trzecią odsłonę wirtualnego spaceru po budowie. Spacer składa się z panoram 360° Stadionu Narodowego w Warszawie, czyli interaktywnych wizualizacji pozwalających poruszać się w dowolnym kierunku. Wirtualne zwiedzanie rozpoczyna się w jednym z najwyższej obecnie położonych punktów na poziomie +3, z którego rozlega się imponujący widok na budowany obiekt. To, która panorama zostanie wyświetlona jako następna, zależy tylko od wyboru spacerowicza. Najnowszy odcinek daje możliwość obejrzenia budowy z aż 16 różnych miejsc oraz przybliżania i oddalania wybranego obiektu. Dla lepszego efektu wizualnego można przełączyć panoramę na widok pełno-



ekranowy za pomocą jednego z dostępnych w prezentacji przycisków. Nawigacja odbywa się za pośrednictwem czerwonych punktów, których kliknięcie wyświetla inną panoramę z wybranego miejsca.

ŹRÓDŁO: NCS

GEO-MAP W POWIECIE PIASECZYŃSKIM

W związku z realizacją projektu „Wypracowanie i wdrożenie innowacyjnych metod integracji danych katastralnych, mapy zasadniczej i Bazy Danych Topograficznych oraz modernizacji usług publicznych świadczonych przez służbę geodezyjną i kartograficzną” GEO-MAP został wybrany jako system tymczasowy w powiecie piaseczyńskim. Jednocześnie rozpoczęto proces publikacji danych zasobu i internetowe wspomaganie prac geodezyjnych

z wykorzystaniem technologii iGeoMap/ePODGİK, których pierwsze efekty można znaleźć na nowej stronie PODGİK www.podgik-piaseczno.pl. W pierwszej kolejności udostępniono współrzędne i opisy topograficzne punktów osnowy geodezyjnej. Osnowa publikowana jest na tle ortofotomapy, danych ewidencyjnych lub dostępnych serwisów WMS.

WALDEMAR IZDEBSKI (GEO-SYSTEM)