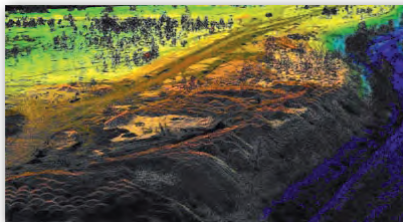


BYTOMSKI NMT

Bytom będzie pierwszym miastem w Europie, które wykorzysta dane pozyskane za pomocą najnowszego lotniczego skanera laserowego Riegl LMS-Q680i, stanowiącego główny element systemu Lite Mapper 6800i. Stanie się to dzięki podpisanej w połowie lutego umowie z tar-nowską spółką MGGP Aero. Wykonany na podstawie tych danych numeryczny model terenu (NMT) i numeryczny model pokrycia terenu (NMPT) wzbogacą zasób danych Bytomskiej Infrastruktury Informacji Przestrzennych (BIIP). Oba modele będą charakteryzowały się dokładnością wysokości nie mniejszą niż 0,25 m

(przy czym do ich tworzenia zostaną wykorzystane dane o dokładności nie mniejszej niż 0,15 m). W umowie termin realizacji zamówienia, które ma charakter pilotażowy, określono na 30 czerwca 2010 r. Ogromna ilość danych pozyskanych w trakcie skaningu laserowego, a także posiadana już ortofotomapa będą wykorzystane w procesie aktualizacji oraz wektoryzacji analogowej nakładki sytuacyjnej mapy zasadniczej. Te opracowania, jak również stworzone na ich podstawie analizy, zostaną udostępnione zainteresowanym pracow-



nikom Urzędu Miejskiego oraz osobom korzystającym z internetowego serwisu BIIP. Ze względu na występujące na terenie Bytomia szkody górnicze w latach osiemdziesiątych XX wieku zaniechano prowadzenia nakładki wysokościowej mapy zasadniczej. Ta dokuczliwa niedogodność zostanie w wyniku realizacji tego zamówienia zniwelowana, co z pewnością zainteresuje projektantów i inwestorów.

ŹRÓDŁO: UM W BYTOMIU

KRÓTKO

● System **AutoMapa Traffic** wspomagający omijanie korków ma już 67 tys. źródeł informacji o sytuacji drogowej, dzięki czemu dysponuje szczegółowymi danymi dla całej Polski; informacje te można także sprawdzić, wchodząc na stronę OmijamyKorki.pl lub uruchamiając funkcję **Traffic Live!** w serwisie mapowym Targeo.pl; jak zapowiada producent **AutoMapy**, w najbliższym czasie dane będą dostępne również w aplikacjach na telefony komórkowe.

● Spółka **Imagis** udostępniła nowe funkcje w portalu mapGo.pl; zarejestrowani użytkownicy mogą teraz korzystać z funkcji dodawania nowych punktów użyteczności publicznej (POI), komentowania wybranych miejsc i oceniania informacji dostarczonych przez innych użytkowników, jak również zgłaszania poprawek do mapy; posiadacze nawigacji **MapaMap** w wersji 6.2. lub nowszej mogą importować zaktualizowane dane do urządzeń nawigacyjnych.

● **Urząd Marszałkowski Województwa Pomorskiego** planuje budowę Zintegrowanego Systemu Informacji Turystycznej (ZSIT) Województwa Pomorskiego, który będzie się składał z portalu turystycznego i systemu mapowego; ma on zawierać opracowania kartograficzne dostarczone z wojewódzkiego zasobu geodezyjnego i kartograficznego w formie warstw wektorowych.

● Należąca do Sygnity SA firma **Winuel** wygrała przetarg organizowany przez Miejskie Przedsiębiorstwo Wodociągów i Kanalizacji we Wrocławiu na budowę Systemu Zarządzania Infrastruktura Techniczną (GIS) wraz z inwentaryzacją i modelowaniem hydraulicznym sieci wodociągowej i kanalizacyjnej.

NARWIAŃSKI GEOPORTAL TURYSTYCZNY

Narwiańskie Towarzystwo Ochrony Środowiska stworzy turystyczny geoportal oraz aplikację mapową dla odbiorców GPS. Zaprezentowane tam dane obejmą dziewięć gmin położonych nad Narwią. Na geoportalu dostępne będą m.in. informacje o walorach przyrodniczych, szlakach turystycznych i rowerowych oraz dane geodezyjne i teleadresowe. Serwis ma być skierowany przede wszystkim do turystów. Będzie umożliwiał m.in. znalezienie noclegu, restauracji czy wypożyczalni sprzętu. Dane z geoportalu mają być także dostępne w formie wektorowych bezpłatnych map dla odbiorców GPS. Opracowanie ma zostać udostępnione na stronie NTOŚ. Przedsięwzięcie będzie finansowane z dotacji Unii Europejskiej oraz Wojewódzkiego Funduszu Ochrony Środowiska w Białymstoku.

ŹRÓDŁO: „KURIER PORANNY”

ORTOFOTOMAPA GLIWIC

Opracowano nową, znacznie dokładniejszą niż poprzednia (z 2003 roku) ortofotomapę Gliwic wraz z numerycznym modelem terenu (o dokładności 15 cm). Niedługo nowe opracowania mają być udostępnione w gliwickim Miejskim Systemie Informacji Przestrzennej oraz w uruchomionym niedawno portalu geodezyjnym **Web-Ewid**. Planowane jest również okresowe ich aktualizowanie. Jak powiedział naczelnik Wydziału Geodezji i Kartografii UM Sebastian Ptak, dzięki ortofotomapie każdy będzie mógł szczegółowo zapoznać się z charakterystyką i rodzajem zabudowy wybranego terenu.

ŹRÓDŁO: UM GLIWICE



MAPERIA: SERWIS LOKALIZACYJNY

Ruszył serwis **Maperia** umożliwiający dodawanie na interaktywnych mapach obiektów wraz ze zdjęciami, filmami i komentarzami. Witryna działa na bazie **Google Maps** i może być przeglądana także za pośrednictwem iPhone'ów lub telefonów z systemem **Android**. Każdy użytkownik **Maperii** może założyć na portalu swój profil i zamieszczać na mapie ulubione miejsca i obiekty. Serwis umożliwi także przeszukiwanie bazy punktów użyteczności publicznej, np. przy użyciu słów kluczowych i adresów lub wg kryterium odległości od zadanej lokalizacji. Wyniki mogą być wyświetlane na mapie drogowej i hybrydowej lub na tle zdjęć satelitarnych.

JK

