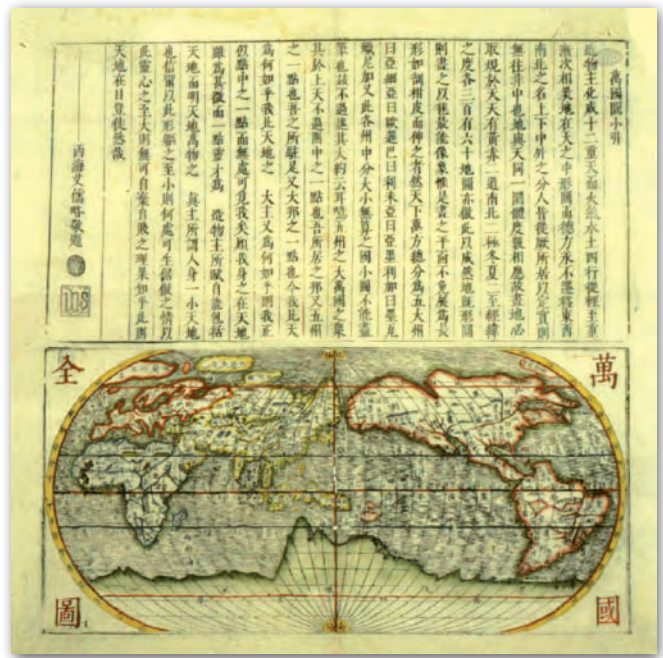


WYSTAWIONO CHIŃSKI „CZARNY TULIPAN”

Od 11 stycznia do 10 kwietnia br. w Bibliotece Kongresu USA w Waszyngtonie można podziwiać bardzo rzadką mapę świata sporządzoną w 1602 roku na zlecenie cesarza Chin. Już wkrótce jej skan ma zostać udostępniony także na stronie internetowej biblioteki. Ze względu na swoją wartość dzieło nazywane jest „czarnym tulipaniem kartografii”. Mapę opracowano na bazie danych zebranych przez chińskich geografów. Jej autorem jest włoski jezuita Matteo Ricci, który przebywał w Kraju Środka pod ko-

niec XVI wieku. Egzemplarz wystawiony w Waszyngtonie sporządzono na sześciu rolkach papieru ryżowego o wymiarach 3,6 x 1,5 metra każdy. Mapę wyróżnia m.in. umiejscowienie Chin w samym środku opracowania. Oprócz tego zaznaczono na niej m.in. Chile (w transkrypcji: Chih-Li), Kanadę (Kanat) oraz Gwatemalę (Wati-ma-la).

Mapę za milion dolarów nabył w październiku 2009 roku od prywatnego japońskiego kolekcjonera trust Jamesa Forda Bella. Ocenia się, że jest to drugie co do warto-



ci dzieło kartograficzne na świecie. Pozostałe kopie mapy posiada biblioteka Watykanu oraz kolekcjonerzy z Francji i Japonii. Tylko jedna

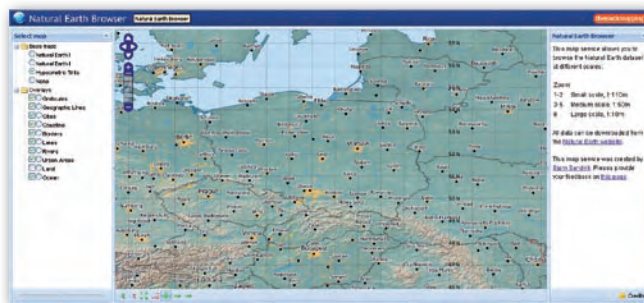
z nich zachowała się jednak w tak dobrym stanie, jak egzemplarz amerykański.

ŹRÓDŁO: LIBRARY OF CONGRESS

200 TYS. KARTOGRAFÓW-AMATORÓW

Jak podają oficjalne statystyki otwartego projektu mapowego „OpenStreetMap”, od 4 stycznia jest on edytowany przez ponad 200 tys. zarejestrowanych użytkowników z całego świata. Przedsięwzięcie ruszyło 1 lipca 2004 roku z inicjatywy angielskiego informatyka Steve’a Coasta, który, co ciekawe, trzy lata później założył firmę CloudMade oferującą komercyjne usługi bazujące na danych OSM. Popularność serwisu początkowo rosła dość wolno. Projekt osiągnął liczbę 10 tys. użytkowników w lipcu 2007 roku, a 50 tys. – rok później. Studyjszczy wolontariusz załogował się w połowie marca 2009 roku. Od momentu założenia serwisu na mapach OSM zapisano już ponad 1,3 mld punktów oraz 38,6 mln dróg i ścieżek. Zarówno strona główna projektu, jak i instrukcja edycji map dostępne są także w języku polskim.

ŹRÓDŁO: OSM, JK



NATURAL EARTH

Grupa kartografów uruchomiła portal Natural Earth, na którym bezpłatnie udostępniono dane ogólno-geograficzne dla całego świata w skalach 1:10 mln, 1:50 mln oraz 1:100 mln. W formacie wektorowym SHP z witryny www.natural-earthdata.com można ściągnąć warstwy: granic krajów (w tym obszarów spornych) i jednostek administracyjnych I rzędu, miast (dane punktowe i powierzchniowe), obiektów hydrograficznych, siatki geograficznej, regionów fizycznogeograficznych, ob-

szarów zlodowaconych oraz raf koralowych. Wszystkie wymienione zestawy zawierają także dane atrybutowe. Z kolei w formacie rastrowym (GeoTIFF w układzie WGS-84) opublikowano dane o rzeźbie terenu (wraz z cieniowaniem i batymetrią, a opcjonalnie także z uproszczonym użytkowaniem terenu). Na stronie internetowej Natural Earth istnieje możliwość przeglądania wszystkich warstw przy użyciu prostej przeglądarki działającej na bazie OpenLayers.

JK

SCHEMATYCZNE MAPY BING

Serwis kartograficzny Bing Maps został rozszerzony o aplikację Destination Maps. Umożliwia ona generowanie i publikowanie schematycznych map drogowych, które – w zamierzeniu twórców nowej usługi – mają ułatwić dotarcie do wyznaczonego punktu. Na razie aplikacja udostępnia wyłącznie dane dla Stanów Zjednoczonych, Kanady oraz Meksyku. Użytkownik może dodawać do niej legendę, etykiety oraz obiekty graficzne. Gotowa mapa może być zapisana w czterech stylach do formatu PDF lub PNG.

ŹRÓDŁO: MAPPERZ

