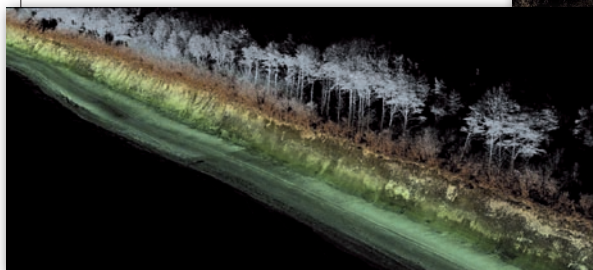
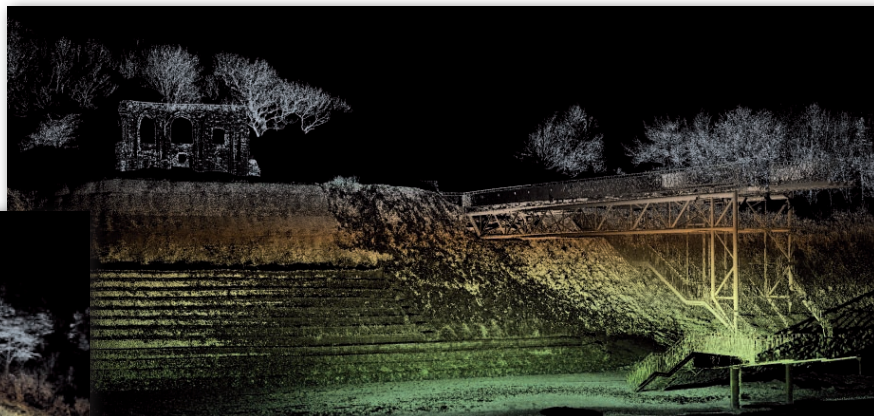


## SKANOWANIE WYBRZEŻA BAŁTYKU

Firma GISPRO zakończyła skanowanie 14 km plaży, wydmy i klifów położonych w okolicach miejscowości Trzęsacz, Niechorze oraz Mrzeżyno. Wynikiem pomiaru mobilnego w dwóch kierunkach jest chmura punktów miejscami o gęstości



do 2 tys. pkt/m kw. pomierzona przez trzy skanery laserowe wraz ze zdjęciami z kamer o znanych współrzędnych. Z uwagi na prowadzone prace remon-

towe oraz brak możliwości wjazdu samochodem, wzdłuż 800 metrów dane zebrano przy użyciu skaningu statycznego i z sukcesem nawiązano i połączone je ze skanowaniem mobilnym.

Na punktach kontrolnych uzyskano dokładność od 3 do 5 cm (wzdłuż osi x, y, z). Biorąc pod uwagę wpływ błędów wynikających z wysokości klifów przysłaniających południową część niebosktonu, pracownicy GISPRO oceniają ten wynik jako bardzo dobry.

Na bazie opracowania wykonane zostaną dokładne profile wybrzeża oraz klifów. Otrzymane wyniki zostaną

ponadto porównane z danymi pochodzącymi z lotniczego skaningu laserowego (ALS). Na bazie opracowania możliwe będzie także wygenerowanie bardzo dokładnego numerycznego modelu terenu oraz pokrycia terenu, monitoring zmian kształtu wybrzeża w czasie oraz obliczenie bilansu zysków i strat mas ziemnych pasa wybrzeża. Docelowym odbiorcą danych jest Urząd Morski w Szczecinie.

Miesiąc wcześniej firma GISPRO wykonała podobny pomiar na odcinku 6 km w okolicach Dziwnówka dla Uniwersytetu Szczecińskiego w celu udokumentowania strat po sztormie.

ŹRÓDŁO: GISPRO SP. Z O.O.

### NAGRODA DLA NAJLEPSZEGO DYSTRYBUTORA TOPCONA W RĘKACH TPI

Na corocznym zjeździe dystrybutorów sprzętu firmy Topcon Polska spółka TPI została wyróżniona główną nagrodą „Overall Performance Topcon 2009”. W uzasadnieniu przyznania nagrody kierownictwo Topcon Europe wskazało cztery główne powody:

- wzorowo przeprowadzoną integrację dystrybucji instrumentów Sokkia w Polsce (TPI zapewniło dotychczasowym klientom tej marki pełną opiekę serwisową oraz wsparcie techniczne),
- europejski poziom obsługi klienta oferowany przez TPI, potwierdzony uzyskaniem certyfikatu ISO 9001,
- wysoką skuteczność działania serwisu i wsparcia technicznego oferowanego dla klientów TPI,
- wyniki sprzedaży (jedne z najwyższych w Europie).

ŹRÓDŁO: TPI



## STOŁECZNA BAZA EGİB

Warszawa ogłosiła przetarg ograniczony, którego przedmiotem jest opracowanie i wdrożenie informatycznego Systemu Centralnej Bazy Danych Ewidencji Gruntów i Budynków w formie intranetowego portalu mapowego przeznaczonego dla pracowników jednostek organizacyjnych m.st. Warszawy. Całkowita wartość zamówienia przekracza 206 tys. euro. Wnioski o dopuszczenie do udziału w przetargu można składać do 20 stycznia 2010 r.

Zakres informacyjny systemu, służącego do publikowania informacji z ewidencji gruntów i budynków w zakresie danych kartograficznych i opisowych, obejmować będzie dane podmiotowe i przedmiotowe, stan prawny nieruchomości oraz dane adresowe. Dane systemu gromadzone będą w centralnej bazie danych (inaczej CB\_EGİB) i aktualizowane cyklicznie (w cyklu dziennym) na podsta-

wie danych z dzielnicowych baz danych ewidencji gruntów i budynków, plików numerycznej mapy zasadniczej oraz baz adresowych. System musi zostać zbudowany z wykorzystaniem udostępnionych zasobów infrastruktury technicznej zamawiającego, tj. serwerów sprzętowych oraz licencji oprogramowania systemowego i bazodanowego.

Realizacja zamówienia musi być przeprowadzona w dwóch etapach:

1. opracowanie i próbne wdrożenie systemu, w tym weryfikacja poprawności zaimplementowanego rozwiązania na danych rzeczywistych dla czterech wskazanych dzielnic m.st. Warszawy;
2. uruchomienie i wdrożenie systemu dla całego obszaru m.st. Warszawy.

Wszyscy wykonawcy spełniający warunki udziału w postępowaniu i wymagania formalne zostaną poddani ocenie punktowej.

ŹRÓDŁO: TED, UM WARSZAWY