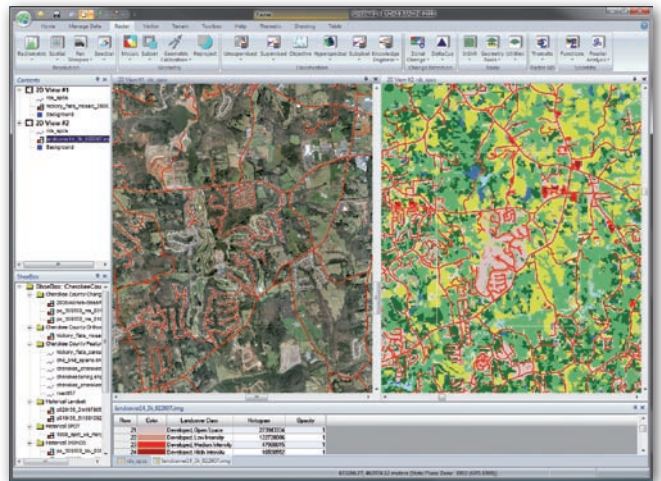


PREMIERA PAKIETU ERDAS 2010

Firma ERDAS Inc. wprowadziła do sprzedaży wersję 2010 rozszerzeń dla ArcGIS oraz programów: Imagine, Apollo, LPS, ADE, Titan i Image Web Server. ERDAS Imagine 2010 wyróżnia się przede wszystkim nowym interfejsem wzorowanym na aplikacjach MS Office XP. Podobne rozwiązanie wprowadzono już wcześniej także w aplikacji ArcGIS Explorer. Nowy interfejs ma znacznie usprawnić dostęp do wszystkich narzędzi nie tylko przez zmiany graficzne, lecz także przez ograniczenie liczby kliknięć. Kolejne nowości to proste narzędzie do porządkowania i udostępniania dużych zbiorów

danych nazwane „pułdetkiem na buty” (shoebox), a także możliwość tworzenia i eksportu własnych procesów roboczych (workflows). Wersję 2010 cechują ponadto udoskonalone narzędzia wykrywania zmian oraz sprawniejszy silnik do przetwarzania obrazów (m.in. do mozaikowania, importu, resamplingu i rozcinań rastrów). Dzięki wbudowaniu algorytmów z ER Mappera aplikacja obsługuje także standardy: WPS, WCS oraz CS-W. Program zawiera ponadto nowe moduły: *Feature Interoperability* do obsługi danych w formacie DWG oraz *SAR Interferometry* (wraz z narzędziami *Coheren-*



ce *Change Detection* i *InSAR*) do przetwarzania interferometrycznych obrazów radarowych.

Więcej o pakiecie oprogramowania ERDAS 2010 w lutym GEODECIE.

ŹRÓDŁO: ERDAS INC.

UltraMap 2.0 DLA UltraCam

Należąca do Microsoftu austriacka firma Vexcel Imaging GmbH 25 stycznia 2010 roku wprowadziła do sprzedaży wersję 2.0 oprogramowania fotogrametrycznego UltraMap przeznaczonego do współpracy z kamerami lotniczymi marki UltraCam. Aplikacja będzie składała się z pięciu modułów: *Framework*, *Raw Data Center*, *Radiometry*, *Viewer* oraz *Aerial Triangulation*. Duże zbiory rastrowych danych przestrzennych będą przetwarzane w sprawdzonej we wcześniejszych wersjach programu technologii Dragonfly. Nowości w wersji 2.0 to m.in.: ●poprawione okna dialogowe w module aerotriangulacji, ●narzędzie *Monolith stitching* w module *Raw Data Center* pozwalające na zwiększenie dokładności geometrycznej zdjęć, ●poprawki radiometryczne w module *Radiometry* umożliwiające m.in. likwidację efektu zamglenia.

ŹRÓDŁO: VEXCEL IMAGING

POINT-CAB DLA GOOGLE SketchUp

Niemiecka spółka Laserscanning Europe opublikowała wtyczkę Point-Cab przeznaczoną dla aplikacji Google SketchUp. Umożliwia ona wykorzystywanie przy modelowaniu zabudowy chmur punktów pochodzących ze skanowania laserowego. Point-Cab jest prostą aplikacją, która pozwala na import i eksport chmury punktów oraz jej wizualizację w programie Google SketchUp. Poprawne funkcjonowanie wtyczki wymaga ściągnięcia dodatkowego narzędzia umożliwiającego import danych w formacie DWG. Na stronie Laserscanning Europe dostępna jest bezpłatna wersja testowa Point-Cab.

ŹRÓDŁO: POINTCAB

SurveyMaster LITE

Oferta firmy Topcon Positioning Systems rozszerzyła się o SurveyMaster Lite – CAD-owski program desktopowy przeznaczony do przetwarzania terenowych danych pomiarowych oraz plotowania. Nowy produkt jest uproszczoną wersją aplikacji Topcon SurveyMaster. Dzięki rozbudowanemu zestawowi narzędzi do rysowania i edycji danych program nadaje się zarówno do prowadzenia pomiarów nieruchomości, jak i obsługi

robót budowlanych. Użytkowanie aplikacji znacząco ułatwia zapisanie jej w pamięci przenośnej USB, bez konieczności instalowania na komputerze. Możliwości Topcon SurveyMaster Lite to m.in.: ●proste plotowanie dokumentów, ●synchronizacja z aplikacjami TopSURV i Pocket 3D, ●wyrównywanie sieci osnowy, ●generowanie poziomic, ●definiowanie własnych symboli oraz stylów linii i poligonów.

ŹRÓDŁO: TPS

PYTANIA W API

Przeznaczony do zarządzania danymi kartograficznymi interfejs programistyczny Google Maps Data API został wzbogacony o możliwość generowania zapytań atrybutowych i przestrzennych przez użytkownika mapy. Pozwala np. na wyszukiwanie obiektów położonych w określonej odległości od danego punktu lub posiadających określone atrybuty. Przykład wykorzystania rozwiązania zamieszczono na stronie twórców interfejsu: wyszukiwanie kolegów przez definicję odległości od miejsca zamieszkania oraz charakteru uczelni (publiczna lub prywatna). Wcześniej baza szkół została utworzona przy wykorzystaniu aplikacji My Maps.

ŹRÓDŁO: GOOGLE GEO DEVELOPERS BLOG, JK

TRIMBLE CONSTRUCTION MANAGER

W grudniu 2009 r. korporacja Trimble wzbogaciła swoją ofertę o nową wersję oprogramowania Construction Manager przeznaczonego do zdalnego nadzoru realizacji robót budowlanych oraz generowania raportów z postępów prac. Construction Manager 2.5 oferuje szybki dostęp do podkładów mapowych za pomocą usługi Google Maps API Premier. W nowym Construction Manager istnieje możliwość wprowadzania nieograniczonej liczby poligonów (placów budowy), którymi można zarządzać. Nowa wersja została udostępniona bezpłatnie dla użytkowników poprzednich wersji Construction Manager.

ŹRÓDŁO: TRIMBLE