

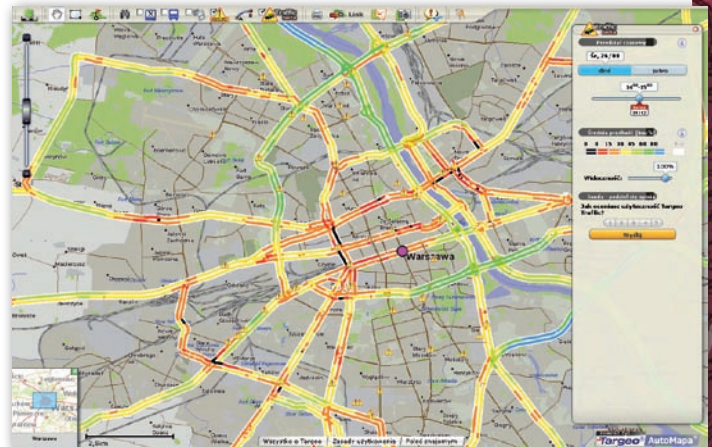
NOWE API OD ESRI

W ramach usługi ArcGIS Online firma ESRI udostępniła bezpłatnie swoje zasoby kartograficzne za pośrednictwem interfejsu API. Mapy mogą być generowane za pomocą JavaScript lub technologii: Microsoft Silverlight, WPF i Adobe Flex. Nowa usługa przeznaczona jest wyłącznie do celów niekomercyjnych. Mogą z niej korzystać zwykli internauci, agencje pozarządowe, instytucje edukacyjne, a także prywatne firmy do użytku wewnętrznego. Do celów komercyjnych ArcGIS API jest nadal dostępne za pośrednictwem ArcGIS Server. Przy tworzeniu mapy można korzystać z materiałów udostępnionych przez usługę ArcGIS Online, a także dodawać własne dane, warstwy tematyczne lub podłączać zewnętrzne serwery WMS.

ŹRÓDŁO: ESRI

KORKI W TARGEEO

Uruchomiono pierwszy w Polsce serwis mapowy z informacją o natężeniu ruchu na drogach w całym kraju. Jest on efektem kilku lat ścisłej współpracy twórców Targeo.pl i AutoMapy oraz użycia najnowszych technologii, które pozwalają na przetwarzanie w czasie rzeczywistym sygnałów o prędkościach przejazdu obejmujących całą sieć drogową w Polsce. Danych o aktualnej sytuacji na poszczególnych odcinkach dróg dostarczają urządzenia GPS z systemem nawigacji AutoMapa, których użytkownicy uaktywnili funkcję Traffic, oraz kamery monitorujące ruch. Z użyciem dokładnych map cyfrowych dane są przetwarzane na interaktywną mapę prędkości przejazdu. Użytkownik Targeo ma możliwość wyboru dnia oraz przedziału godzinowego, a na mapie pojawiają się kolorowe linie



symbolizujące różne prędkości przejazdu. Dzięki temu można obejrzeć, jak zmienia się sytuacja drogowa, oraz sprawdzić, gdzie i kiedy tworzą się korki. Targeo Traffic, udostępniony w wersji beta, jest aktualnie w fazie rozruchowej. Dane prezentowane na mapie są dla większości miejsc opracowane na podstawie informacji historycznych. W kolejnych etapach

rozwoju usługi, na mapie będzie pokazywanych coraz więcej informacji aktualizowanych on-line. Ponadto twórcy systemu zapowiadają wprowadzenie kolejnych funkcji umożliwiających szacowanie czasu przejazdu, wybór optymalnej trasy o zadanej godzinie oraz wybór optymalnej godziny wyjazdu z danego przedziału.

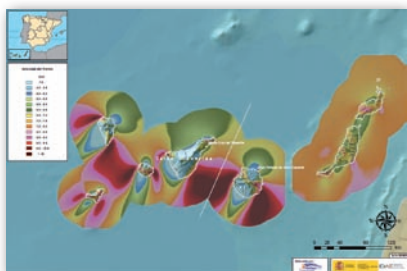
ŹRÓDŁO: INDIGO

WIETRZNY ATLAS HISZPANII

W hiszpańskim Instytucie Dywersyfikacji i Oszczędności Energii (IDAE - Instituto para la Diversificación y Ahorro de la Energía) wydano Atlas Eoliczny Hiszpanii (Atlas Eólico). Oprócz wersji papierowej dostępna jest także bezpłatna wersja elektroniczna w formacie PDF (bez georeferencji). Atlas jest przeznaczony przede wszystkim dla firm zajmujących się budową elektrowni wiatrowych, a także władz administracyjnych, które zainteresowane są tego typu infrastrukturą. Pozwala on dokładnie oszacować opłacalność takich inwestycji w danym miejscu. Na mapy naniesiono

m.in. średnią roczną prędkość wiatru oraz potencjalną energię, jaka może być pozyskana z tego źródła. Wszystkie dane odnoszą się do wysokości 30, 60 i 100 m ponad powierzchnię gruntu i opracowane są w formie rastra o rozdzielczości 100 metrów. Atlas zawiera ponadto mapy prezentujące tereny chronione, na których budowa elektrowni wiatrowej jest prawnie zakazana lub ograniczona. Do opracowania map wykorzystano symulację MASS (Mesoscale Atmospheric Simulation System) w programie MesoMap. Wśród danych źródłowych znalazły się m.in.: numeryczny model terenu SRTM-3, Corine Land Cover, zdjęcia Landsat-7 oraz długookresowe dane klimatologiczne.

ŹRÓDŁO: IDAE



REKLAMA

SOUTH
OFICJALNY DYSTRYBUTOR
I AUTORYZOWANY SERWIS

MIERZ DO
300m

BEZ LUSTRA!

Nowy standard
obsługa kart SD!

Seria
NTS-360R

Wyłączny dystrybutor
tachimetrów SOUTH
w Polsce:
GEOMATIX Sp. z o.o.

ul. Opolska 1
40-084 Katowice
tel.: +48 32 7815138
e-mail: info@geomatix.com.pl
internet: www.southsurvey.pl
www.geomatix.com.pl

tuv
CERT
DIN EN ISO 9001