

ADMINISTRACJA WOJEWÓDZKA

WOJEWÓDZTWO DOLNOŚLĄSKIE									
Lp.	Urząd	Jednostka	Stanowisko służb.	Imię i nazwisko	Adres	Kier.	Tel.	Faks	e-mail, www
1.	Dolnośląski Urząd Wojewódzki we Wrocławiu	Wydział Geodezji	dyrektor Wydziału, WINGiK	Zofia Wysocka-Puchala	50-951 Wrocław pl. Powstańców W-wy 1	71	340-60-12	340-68-79	z.wysocka@duw.pl, www.duw.pl
		Oddział Nadzoru Geodezyjnego i Kartograficznego	kierownik Oddziału	Andrzej Leciejewski	50-951 Wrocław pl. Powstańców W-wy 1	71	340-63-54	340-64-77	wg8@woj.wroc.pl
2.	Urząd Marszałkowski Województwa Dolnośląskiego	Wydział Geodezji i Kartografii	geodeta województwa, dyrektor Wydziału	Robert Pajkert	50-403 Wrocław ul. Dobrzyńska 21/23	71	782-92-50, 782-92-60	782-92-51	robert.pajkert@umwd.pl, www.wgik.umwd.pl
		Wojewódzki Ośrodek Dokumentacji Geodezyjnej i Kartograficznej	kierownik WODGiK	Bernard Witczyk	50-403 Wrocław ul. Dobrzyńska 21/23	71	782-92-52	782-92-55	bernard.witczyk@umwd.pl, www.wgik.umwd.pl/wodgik

WOJEWÓDZTWO KUJAWSKO-POMORSKIE									
Lp.	Urząd	Jednostka	Stanowisko służb.	Imię i nazwisko	Adres	Kier.	Tel.	Faks	e-mail, www
1.	Kujawsko-Pomorski Urząd Wojewódzki w Bydgoszczy	Wydział Geodezji	WINGiK	Karol Bogaczyk	85-950 Bydgoszcz ul. Konarskiego 1-3	52	349-77-50	349-77-52	geodezja@uwoj.bydgoszcz.pl, www.uwoj.bydgoszcz.pl
2.	Urząd Marszałkowski Województwa Kujawsko-Pomorskiego	Departament Rolnictwa, Rozwoju Obszarów Wiejskich i Geodezji	geodeta województwa	Grzegorz Marian Czajka	87-100 Toruń ul. Targowa 13/15	56	657-58-65	657-58-64	geodeta@infoteren.pl, tmajewski@infoteren.pl, www.kujawsko-pomorskie.pl
		Wojewódzki Ośrodek Dokumentacji Geodezyjnej i Kartograficznej	dyrektor WODGiK	Krzysztof Rydlewski	87-800 Włocławek ul. Brzeska 6a	54	411-25-17, 18	411-25-17, 18	wodgik@wodgik.wloc.pl, www.wodgik.wloc.pl
		Wojewódzki Ośrodek Dokumentacji Geodezyjnej i Kartograficznej Oddział w Bydgoszczy	-	-	85-950 Bydgoszcz ul. Konarskiego 1-3	52	349-74-78	349-74-78	wodgik@ wodgikbydgoszcz.pl
		Wojewódzki Ośrodek Dokumentacji Geodezyjnej i Kartograficznej Oddział w Toruniu	-	-	87-100 Toruń ul. Targowa 13/15	56	655-31-94	655-31-94	wodgik@wodgik.torun.pl

WOJEWÓDZTWO LUBELSKIE									
Lp.	Urząd	Jednostka	Stanowisko służb.	Imię i nazwisko	Adres	Kier.	Tel.	Faks	e-mail, www
1.	Lubelski Urząd Wojewódzki w Lublinie	Wydział Geodezji i Nieruchomości	zastępca dyrektora Wydziału, WINGiK	Stanisław Kochański	20-914 Lublin ul. Spokojna 4	81	742-43-74	742-44-06	skochan@lublin.uw.gov.pl, www.lublin.uw.gov.pl
		Oddział Nadzoru Geodezyjnego i Kartograficznego	kierownik Oddziału	Kazimierz Muciek	20-914 Lublin ul. Spokojna 4	81	742-44-92	532-65-14	kmuciek@lublin.uw.gov.pl
		Delegatura w Białej Podlaskiej, Oddział Geodezji i Nieruchomości	kierownik Oddziału	Wiesław Krasoczko	21-500 Biała Podlaska ul. Brzeska 41	83	344-92-43	344-92-09	wkrasoczko@lublin.uw.gov.pl
		Delegatura w Chełmie, Oddział Geodezji i Nieruchomości	kierownik Oddziału	Barbara Kolenda	22-100 Chełm pl. Niepodległości 1	82	562-76-27	562-76-35	-
		Delegatura w Zamościu, Oddział Geodezji i Nieruchomości	kierownik Oddziału	Zbigniew Asyngier	22-400 Zamość ul. Partyzantów 3	84	677-65-27	677-65-28	zasyngier@lublin.uw.gov.pl
2.	Urząd Marszałkowski Województwa Lubelskiego	Departament Rolnictwa i Środowiska	geodeta województwa	wakat	20-077 Lublin ul. Jasna 6	81	442-10-70	442-10-70	wodgik@lubelskie.pl, www.lubelskie.pl
		Wojewódzki Ośrodek Dokumentacji Geodezyjnej i Kartograficznej	kierownik	Leszek Zabadała	20-077 Lublin ul. Jasna 6	81	442-10-71	442-10-71	wodgik@lubelskie.pl, www.mapy.lubelskie.pl

WOJEWÓDZTWO LUBUSKIE									
Lp.	Urząd	Jednostka	Stanowisko służb.	Imię i nazwisko	Adres	Kier.	Tel.	Faks	e-mail, www
1.	Lubuski Urząd Wojewódzki w Gorzowie Wlkp.	Wydział Geodezji	dyrektor Wydziału, WINGiK	Piotr Slezion	66-400 Gorzów Wlkp. ul. Jagiellończyka 8	95	711-53-60, 711-55-03	711-53-60	lubgeo@uwoj.gorzow.pl, geodezja@uwoj.gorzow.pl, www.wojewodalubuski.pl
2.	Urząd Marszałkowski Województwa Lubuskiego	Departament Geodezji, Planowania Przestrzennego i Gospodarki Nieruchomościami	geodeta województwa, dyrektor Departamentu	Andrzej Betka	65-057 Zielona Góra ul. Podgórna 7	68	456-53-23	325-55-49	andrzejbetka@pro.onet.pl, www.lubuskie.pl
		Wojewódzki Ośrodek Dokumentacji Geodezyjnej i Kartograficznej	dyrektor WODGiK	Danuta Oreszko	65-057 Zielona Góra ul. Podgórna 7 (bud. B)	68	456-52-90	456-52-90	wodkgz@pro.onet.pl, www.wodkgz.republika.pl

Océ TCS 500

Drukarka, skaner i kopiarka

TCS 500



SYSTEM KOLOROWY

	drukowanie	kopowanie	skanowanie
mapa zasadnicza	✓	✓	✓
mapa topograficzna	✓	✓	✓
ortofotomapa	✓	✓	✓



Jeden system,
wiele możliwości
Océ TCS 500

Błyskawiczne wydruki i kopie

- Szybkie przetwarzanie danych
- Wysoka prędkość mechaniczna
- Tryb druku nocnego
- Dynamiczne dostosowanie prędkości do treści mapy
- Równoległe skanowanie i drukowanie

Skaner najnowszej generacji

- Bez czasu nagrzewania
- Jedna kamera i jedno lustro – niepotrzebna częsta kalibracja
- Odporny na wstrząsy
- Inteligentna kompensacja tła

Obsługa w języku polskim

- Łatwość obsługi
- Nie ma potrzeby szkoleń
- Ergonomia pracy

Produkt europejski

Błyskawiczne wydruki i kopie

Skaner najnowszej generacji

Obsługa w języku polskim



Océ Poland Ltd. Sp. z o.o.

www.oce.com.pl

Warszawa, ul. Bitwy Warszawskiej 1920 r. nr 7, tel. 0 22 500 21 00, fax 0 22 500 21 10; Gdynia tel./fax 0 58 661 28 17; Katowice tel. 0 32 259 25 16, fax 0 32 259 26 95; Kraków tel./fax 0 12 427 24 73; Poznań tel./fax 0 61 831 12 81; Szczecin tel. 0 91 812 00 23, fax 0 91 814 33 53; Wrocław tel./fax 0 71 781 77 70

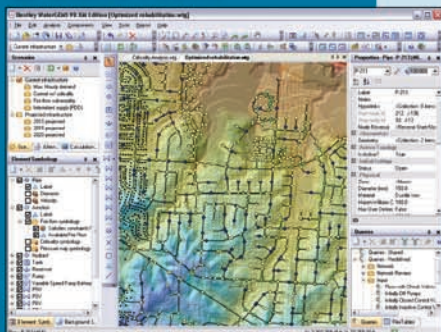


Printing for
Professionals

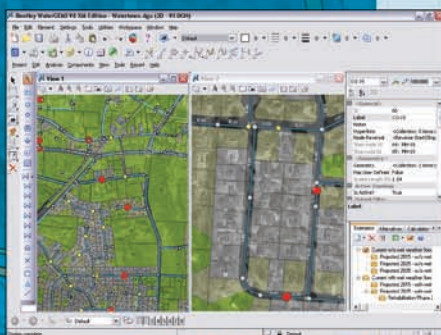
WATERGEMS V8 XM

New version
Free for
Bentley SELECT®
subscribers

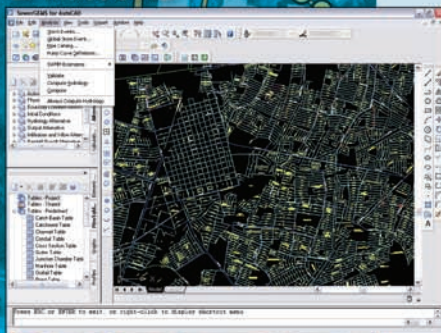
Stand-Alone



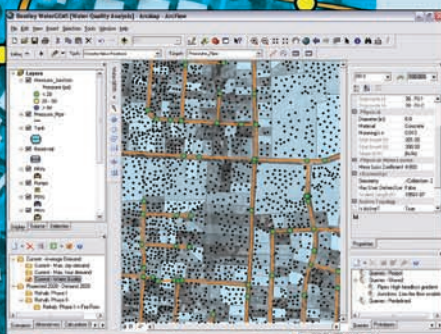
MicroStation



AutoCAD



ArcGIS



Bentley WaterGEMS V8 jest aplikacją wykorzystującą efekty pionierskich badań naukowych Haestad Methods, oraz kontynuacją tradycji Bentley Systems wprowadzania innowacji w technologicznych standardach modelowania sieci wodociągowych.

PRZEŁAMUJĄC BARIERY WYDAJNOŚCI

WaterGEMS V8 - opracowany by obsługiwać wszelkie parametry modeli, z nową siłą wspiera budowę, uruchomienie, edycję oraz przedstawienie na mapach dowolnej wielkości sieci wodociągowych, osiągając w tych zakresach rekordowe prędkości działania.

ELIMINUJĄC OGRANICZENIA STOSOWANYCH PLATFORM

Przywiązanie do jednej platformy programowej bywa kosztowne i wielce ryzykowne. WaterGEMS V8 jest jedynym oprogramowaniem, które pozwala każdemu na pracę w jego ulubionym środowisku, z możliwością współdzielenia plików modelu danych.

ŁATWIEJ NIŻ KIEDYKOLWIEK!

Łatwość obsługi produktów Haestad Methods owiana jest już legendą, którą potwierdza również WaterGEMS V8. Wykorzystaj odświeżony interfejs wersji niezależnej, zwiększony poziom integracji z ArcGIS oraz wszystkie nowości, które pojawiły się w MicroStation V8, z dziesiątkami nowych funkcji i narzędzi:

- ▶ Analizy kryzysowe
- ▶ Zapytania śledzące przebieg sieci
- ▶ Niezależny moduł analizy cyfrowego modelu terenu
- ▶ Nowe elementy zaworów odcinających
- ▶ Zespoły pomp o zmiennej prędkości
- ▶ Nowe elementy opisujące hydranty
- ▶ Dynamiczne zapytania do baz danych
- ▶ Niezależny moduł GIS wspierający postępowania
- ▶ Analizy segmentacji sieci
- ▶ Symulacje ciśnieniowe
- ▶ Nawigator sieci
- ▶ Scentralizowane zarządzanie zużyciem wody
- ▶ Biblioteki przygotowane dla poszczególnych wydziałów i jednostek
- ▶ Wspomaganie ochrony przeciwpożarowej

Kontakt do Biura Bentley Systems Polska sp. z o.o.

Ul. Nowogrodzka 68
02-014 Warszawa
Tel. 22 5040750

WOJEWÓDZTWO ŁÓDZKIE

Lp.	Urząd	Jednostka	Stanowisko służb.	Imię i nazwisko	Adres	Kier.	Tel.	Faks	e-mail, www
1.	Łódzki Urząd Wojewódzki w Łodzi	Wydział Geodezji	zastępca dyrektora Wydziału, WINGiK	Mirosław Szelerski	90-002 Łódź ul. Tuwima 28	42	664-18-65, 664-18-66	664-18-67	geodezja@lodz.uw.gov.pl, miroslaw.szelerski@lodz.uw.gov.pl, www.uw.lodz.pl
		Oddział Administracji Geodezyjnej i Kartograficznej	kierownik Oddziału	Dariusz Haase	90-002 Łódź ul. Tuwima 28	42	664-18-68	664-18-67	geodezja@lodz.uw.gov.pl
		Oddział Katastru Nieruchomości	kierownik Oddziału	Paweł Szymajda	jw.	42	664-18-76	664-18-67	geodezja@lodz.uw.gov.pl
2.	Urząd Marszałkowski Województwa Łódzkiego	Departament Geodezji i Kartografii	geodeta wojew., dyr. Departamentu	Aleksander Bielicki	91-423 Łódź ul. Solna 14	42	663-36-20	663-36-22	geodezja@lodzkie.pl, www.lodzkie.pl
		Wojewódzki Ośrodek Dokumentacji Geodezyjnej i Kartograficznej	dyrektor WODGiK	Dariusz Dzionek	91-423 Łódź ul. Solna 14	42	663-36-42	663-36-42	lodz@wodgik.lodzkie.pl, www.wodgik.lodzkie.pl
		WODGiK, Rejonowe Biuro w Sieradzu	kierownik RB WODGiK	Dorota Szwagrzak	98-200 Sieradz ul. Warneńczyka 1	43	827-59-81	827-59-81	sieradz@wodgik.lodzkie.pl, www.wodgik.lodzkie.pl

WOJEWÓDZTWO MAŁOPOLSKIE

Lp.	Urząd	Jednostka	Stanowisko służb.	Imię i nazwisko	Adres	Kier.	Tel.	Faks	e-mail, www
1.	Małopolski Urząd Wojewódzki w Krakowie	Wydział Geodezji	dyrektor Wydziału, WINGiK	Stanisław Marczyk	30-508 Kraków ul. Przy Moście 1	12	392-18-91	392-18-91	smar@malopolska.uw.gov.pl, gk@malopolska.uw.gov.pl, www.uwoj.krakow.pl
		Oddział Nadzoru Geodezyjnego i Kartograficznego	kierownik Oddziału, zastępca WINGiK-a	Danuta Paluch	30-508 Kraków ul. Przy Moście 1	12	392-18-91	392-18-91	dpal@malopolska.uw.gov.pl
		Oddział Katastru	kierownik Oddziału	Jerzy Matoga	jw.	12	392-18-89	392-18-91	jmat@malopolska.uw.gov.pl
		Delegatura w Nw. Sączu, Stanowisko Pracy ds. Geodezji i Kontroli	st. inspektor wojewódzki	Wacław Kapusta	33-300 Nowy Sącz ul. Jagiellońska 52	18	443-78-80 w. 400	443-78-80	wkap@malopolska.uw.gov.pl
		Delegatura w Tarnowie, Stanowisko Pracy ds. Geodezji i Kontroli	st. inspektor wojewódzki	Jerzy Bartosz	33-100 Tarnów Al. Solidarności 5-9	14	622-04-01 w. 239	622-04-01	jbar@malopolska.uw.gov.pl
2.	Urząd Marszałkowski Województwa Małopolskiego	Biuro Geodezji i Kartografii	geodeta województwa, dyrektor Biura	Maciej Antosiewicz	do koresp.: 31-156 Kraków, ul. Basztowa 22 siedziba: 30-017 Kraków, ul. Ractawicka 56	12	630-33-06	630-35-32	mant@malopolska.mw.gov.pl, www.malopolskie.pl
		Wojewódzki Ośrodek Dokumentacji Geodezyjnej i Kartograficznej	koordynator WODGiK	Artur Apryjas	30-017 Kraków ul. Ractawicka 56	12	630-32-35	630-35-32	aapr@malopolska.mw.gov.pl, www.wrotamalopolski.pl/root_Mapy/Mapy+WODGiK/Osrodek/

WOJEWÓDZTWO MAZOWIECKIE

Lp.	Urząd	Jednostka	Stanowisko służb.	Imię i nazwisko	Adres	Kier.	Tel.	Faks	e-mail, www
1.	Mazowiecki Urząd Wojewódzki w Warszawie	Wydział Geodezji	dyrektor Wydziału, WINGiK	Aneta Konieczna	00-950 Warszawa pl. Bankowy 3/5	22	695-60-98	620-29-32	akonieczna@mazowieckie.pl, www.mazowsze.uw.gov.pl
		Oddział Geodezji i Systemów Informacji Geograficznej	kierownik Oddziału	Witold Halwic	00-950 Warszawa pl. Bankowy 3/5	22	695-61-06	620-63-06	whalwic@mazowieckie.pl
		Oddział Katastru	kierownik Oddziału	Barbara Presko	00-950 Warszawa pl. Bankowy 3/5	22	695-61-13	620-29-32	bpresko@mazowieckie.pl
		Oddział Nadzoru Geodezyjnego i Kontroli	kierownik Oddziału	Janina Krasnodębska	00-950 Warszawa pl. Bankowy 3/5	22	695-61-45	620-29-32	jkrasnodebska@mazowieckie.pl
		Oddział Komunalizacji	kierownik Oddziału	Ewa Hołuszko-Tuzinowska	00-950 Warszawa pl. Bankowy 3/5	22	695-61-51	620-29-32	eholuszko@mazowieckie.pl
		Delegatura MUW w Ciechanowie, Oddział Geodezji	kierownik Oddziału	Zbigniew Gorzącz	06-400 Ciechanów ul. 17 stycznia 7	23	672-30-02	672-23-60	zgorzacz@mazowieckie.pl
		Delegatura MUW w Ostrołęce, Oddział Geodezji	kierownik Oddziału	Stanisław Duszak	07-400 Ostrołęka ul. Garbatowa 15	29	760-32-31	760-32-31	sduszak@mazowieckie.pl
		Delegatura MUW w Płocku, Oddział Geodezji	kierownik Oddziału	Adam Jakubowski	09-400 Płock ul. Kolejalna 15	24	262-29-50	262-28-86	ajakubowski@mazowieckie.pl
		Delegatura MUW w Radomiu, Oddział Geodezji	kierownik Oddziału	Jadwiga Kobus	26-600 Radom ul. Żeromskiego 53	48	362-02-40	362-85-68	jkobus@mazowieckie.pl
		Delegatura MUW w Siedlcach, Oddział Geodezji	kierownik Oddziału	Tadeusz Gąsowski	08-110 Siedlce ul. Piłsudskiego 38	25	644-71-66	644-71-46	tgasowski@wp.pl
2.	Urząd Marszałkowski Województwa Mazowieckiego	Biuro Geodezji Województwa Mazowieckiego w Warszawie	geodeta województwa	Krzysztof Mączewski	00-024 Warszawa Al. Jerozolimskie 28	22	827-70-46	828-84-59	bgwm@bgwm.pl, kmaczewski@bgwm.pl, www.bgwm.pl
		Wojewódzki Ośrodek Dokumentacji Geodezyjnej i Kartograficznej	dyr. WODGiK, geodeta wojew.	Krzysztof Mączewski	00-024 Warszawa Al. Jerozolimskie 28	22	827-70-46	828-84-59	bgwm@bgwm.pl, www.bgwm.pl

WOJEWÓDZTWO OPOLSKIE

Lp.	Urząd	Jednostka	Stanowisko służb.	Imię i nazwisko	Adres	Kier.	Tel.	Faks	e-mail, www
1.	Opolski Urząd Wojewódzki w Opolu	Wydział Infrastruktury i Geodezji	dyrektor Wydziału, WINGiK	Marek Świątlik	45-082 Opole ul. Piastowska 14	77	452-49-00	441-52-73	mświatlik@opole.uw.gov.pl, www.opole.uw.gov.pl
2.	Urząd Marszałkowski Województwa Opolskiego	Departament Geodezji, Kartografii i Gospodarki Nieruchomościami	geodeta województwa, dyr. Departamentu	Jacek Górny	45-018 Opole pl. Wolności 7/8	77	456-57-14, 441-27-65	441-27-65 w. 24	dgk@umwo.opole.pl, j.gorny@umwo.opole.pl, http://umwo.opole.pl
		Referat Geodezji i Kartografii - Wojewódzki Ośrodek Dokumentacji Geodezyjnej i Kartograficznej	kierownik Referatu	Edyta Wenzel-Borkowska	45-018 Opole pl. Wolności 7/8	77	441-27-65 w. 28	441-27-65 w. 24	e.wenzel@umwo.opole.pl, http://umwo.opole.pl

WOJEWÓDZTWO PODKARPACKIE

Lp.	Urząd	Jednostka	Stanowisko służb.	Imię i nazwisko	Adres	Kier.	Tel.	Faks	e-mail, www
1.	Podkarpacki Urząd Wojewódzki w Rzeszowie	Wydział Geodezji	WINGiK	Edward Koprowicz	35-959 Rzeszów ul. Grunwaldzka 15	17	867-19-19, 867-13-44	867-19-68	ekoprowicz@rzeszow.uw.gov.pl, www.uw.rzeszow.pl
		Oddział Kontroli i Nadzoru Geodezyjnego i Kartograficznego	kierownik Oddziału	wakat	35-959 Rzeszów ul. Grunwaldzka 15	17	867-13-41	867-19-69	-
		Oddział Katastru Nieruchomości	kierownik Oddziału	Bogusław Żak	35-959 Rzeszów ul. Grunwaldzka 15	17	867-13-47	867-19-68	bzak@rzeszow.uw.gov.pl
2.	Urząd Marszałkowski Województwa Podkarpackiego	Departament Geodezji, Transportu i Gospodarki Mieniem	geodeta województwa, dyr. Departamentu	Stanisław Nowak	35-010 Rzeszów ul. Towarnickiego 3a	17	850-17-10	850-17-11	dgt@podkarpackie.pl, www.podkarpackie.pl
		Wojewódzki Ośrodek Dokumentacji Geodezyjnej i Kartograficznej	dyrektor WODGiK	Czesław Hnaciak	35-959 Rzeszów ul. Targowa 1	17	862-74-71, 852-59-57	852-59-57	wodgik@wodgik.rzeszow.pl, www.wodgik.rzeszow.pl

WOJEWÓDZTWO PODLASKIE

Lp.	Urząd	Jednostka	Stanowisko służb.	Imię i nazwisko	Adres	Kier.	Tel.	Faks	e-mail, www
1.	Podlaski Urząd Wojewódzki w Białymstoku	Wydział Geodezji	dyrektor Wydziału, WINGiK	Janusz Zaniewski	15-213 Białystok ul. Mickiewicza 3	85	743-93-52	743-94-85	zjaniewski@bialystok.uw.gov.pl, www.bialystok.uw.gov.pl
		Oddział Geodezji i Gospodarki Nieruchomościami	kierownik Oddziału	Marian Brażyna	18-400 Łomża ul. Nowa 2	86	216-42-71 w. 118	216-29-29	mbrozyna@bialystok.uw.gov.pl
		Oddział Nadzoru Geodezyjnego i Kartograficznego	kierownik Oddziału	Mirostawa Dudar	15-213 Białystok ul. Mickiewicza 3	85	743-92-99	743-94-85	mdudar@bialystok.uw.gov.pl
		Oddział Katastru i Nieruchomości	kierownik Oddziału	Jerzy Palusiak	iw.	85	743-93-49	743-94-85	ipalusiak@bialystok.uw.gov.pl
2.	Urząd Marszałkowski Województwa Podlaskiego	Departament Rolnictwa, Mienia i Geodezji	geodeta województwa	Andrzej Gierasimowicz	15-288 Białystok ul. Kard. S. Wyszyńskiego 1	85	749-75-20	748-51-81	geodeta@umwp-podlasie.pl, www.wrotapodlasia.pl
		Wojewódzki Ośrodek Dokumentacji Geodezyjnej i Kartograficznej	kier. WODGiK, geodeta wojew.	Andrzej Gierasimowicz	iw.	85	749-75-17, 18, 19	748-51-81	wodgik@umwp-podlasie.pl, www.wrotapodlasia.pl/pl/ psip/WODGiK.htm

WOJEWÓDZTWO POMORSKIE

Lp.	Urząd	Jednostka	Stanowisko służb.	Imię i nazwisko	Adres	Kier.	Tel.	Faks	e-mail, www
1.	Pomorski Urząd Wojewódzki w Gdańsku	Wydział Geodezji	zastępca dyrektora Wydziału, WINGiK	Romuald Nowak	80-810 Gdańsk ul. Okopowa 21/27	58	307-75-08	305-89-67	wrr_gn@gdansk.uw.gov.pl, www.uw.gda.pl
		Oddział Geodezji i Kartografii	kierownik Oddziału	Maciej Sosiński	80-810 Gdańsk ul. Okopowa 21/27	58	307-76-09	305-89-67	maciejs@uwgda.gov.pl
		Delegatura w Słupsku, Wydział Geodezji	p.o. kierownika Oddziału	Alina Bakinowska	76-200 Słupsk ul. Jana Pawła II 1	59	841-10-67	846-85-24	wrr_slupsk@gdansk.uw.gov.pl
2.	Urząd Marszałkowski Województwa Pomorskiego	Departament Majątku Województwa	geodeta województwa	Krzysztof Kaczmarek	80-810 Gdańsk ul. Okopowa 21/27	58	326-16-01	326-16-43	geodeta@woj-pomorskie.pl, www.woj-pomorskie.pl
		Wojewódzki Ośrodek Dokumentacji Geodezyjnej i Kartograficznej	geodeta województwa	Krzysztof Kaczmarek	80-810 Gdańsk ul. Okopowa 21/27	58	326-16-07	326-16-03	sitwp@woj-pomorskie.pl, www.woj-pomorskie.pl

WOJEWÓDZTWO ŚLĄSKIE

Lp.	Urząd	Jednostka	Stanowisko służb.	Imię i nazwisko	Adres	Kier.	Tel.	Faks	e-mail, www
1.	Śląski Urząd Wojewódzki w Katowicach	Wydział Infrastruktury	WINGiK	Małgorzata Kosin	40-032 Katowice ul. Jagiellońska 25	32	207-74-17	207-75-11	mkos@katowice.uw.gov.pl, www.katowice.uw.gov.pl
2.	Urząd Marszałkowski Województwa Śląskiego	Wydział Geodezji, Kartografii i Gospodarki Nieruchomościami	geodeta wojew., dyrektor Wydziału	wakat	40-037 Katowice ul. Ligonja 46	32	207-81-80	257-22-02	www.silesia-region.pl
		Wojewódzki Ośrodek Dokumentacji Geodezyjnej i Kartograficznej	p.o. dyrektor WODGiK	Piotr Pachół	40-017 Katowice ul. Graniczna 29	32	209-19-66	209-19-65	ppachol@wodgik.katowice.pl, sekretariat@wodgik.katowice.pl www.wodgik.katowice.pl

WOJEWÓDZTWO ŚWIĘTOKRZYSKIE

Lp.	Urząd	Jednostka	Stanowisko służb.	Imię i nazwisko	Adres	Kier.	Tel.	Faks	e-mail, www
1.	Świętokrzyski Urząd Wojewódzki w Kielcach	Wydział Infrastruktury i Geodezji	WINGiK	Elżbieta Grzędzicka	25-516 Kielce Aleja IX Wieków Kielc 3	41	342-15-75	342-13-21	elzbieta.grzedzicka@kielce.uw.gov.pl, www.kielce.uw.gov.pl
2.	Urząd Marszałkowski Województwa Świętokrzyskiego	Departament Mienia, Geodezji, Kartografii i Planowania Przestrzennego	geodeta wojew., dyrektor Dep.	Roman Dziedzic	25-516 Kielce Aleja IX Wieków Kielc 3	41	342-18-75	344-40-88	dmgwik@sejmik.kielce.pl, www.sejmik.kielce.pl
		Wojewódzki Ośrodek Dokumentacji Geodezyjnej i Kartograficznej	kierownik WODGiK	Barbara Świdzicka	25-516 Kielce Aleja IX Wieków Kielc 3	41	342-11-05, 342-13-63	-	dmgwik@sejmik.kielce.pl, www.sejmik.kielce.pl/wodgik

WOJEWÓDZTWO WARMIŃSKO-MAZURSKIE

Lp.	Urząd	Jednostka	Stanowisko służb.	Imię i nazwisko	Adres	Kier.	Tel.	Faks	e-mail, www
1.	Warmińsko-Mazurski Urząd Wojewódzki w Olsztynie	Wydział Infrastruktury i Geodezji	zastępca dyrektora Wydziału, WINGiK	Stanisław Kowalski	10-575 Olsztyn Al. J. Piłsudskiego 7/9	89	523-25-61	523-25-62	skowalsk@uw.olsztyn.pl, www.uw.olsztyn.pl
		Delegatura w Elblągu, Oddział Infrastruktury i Geodezji	kierownik Oddziału	Wiesław Wiśniewski	82-300 Elbląg ul. Wojska Polskiego 1	55	232-74-35	232-74-35	wwisniew@uw.olsztyn.pl
2.	Urząd Marszałkowski Województwa Warmińsko-Mazurskiego	Departament Infrastruktury i Geodezji	geodeta wojew., zastępca dyrektora Departamentu	Zdzisław Gąsiorowski	10-602 Olsztyn ul. Pstrowskiego 28b	89	527-36-23	527-36-23	zgasiorowski@geodezja.olsztyn.pl, www.geodezja.olsztyn.pl
		Wojewódzki Ośrodek Dokumentacji Geodezyjnej i Kartograficznej	kierownik WODGiK	Janusz Żuber	10-602 Olsztyn ul. Pstrowskiego 28b	89	523-25-02	527-36-23	geo@geodezja.olsztyn.pl, www.geodezja.olsztyn.pl

WOJEWÓDZTWO WIELKOPOLSKIE

Lp.	Urząd	Jednostka	Stanowisko służb.	Imię i nazwisko	Adres	Kier.	Tel.	Faks	e-mail, www
1.	Wielkopolski Urząd Wojewódzki w Poznaniu	Wojewódzka Inspekcja Geodezyjna i Kartograficzna	WINGiK	Lidia Danielska	61-713 Poznań Al. Niepodległości 16/18	61	854-16-94	854-17-19	gk@poznan.uw.gov.pl, www.poznan.uw.gov.pl
		Delegatura w Kaliszu, Wojewódzka Inspekcja Geodezyjna i Kartograficzna	kierujący stanowiskiem ds. nadzoru geodez. i kartograficznego	Michał Poniatowski	62-800 Kalisz ul. Kolejna 4	62	765-75-03	765-75-40	del-kalisz-geodezja@poznan.uw.gov.pl
		Delegatura w Koninie, Wojew. Inspekcja Geodez. i Kartograficzna	iw.	Liliana Młynarska-Warzych	62-510 Konin al. 1 Maja 7	63	243-01-55	243-01-55	wingik@konin.lm.pl
		Delegatura w Lesznie, Wojew. Inspekcja Geodez. i Kartograficzna	iw.	Paweł Białak	64-100 Leszno pl. Kościuszki 4	65	529-48-38	529-58-24	del-leszno-geodezja@poznan.uw.gov.pl
		Delegatura w Pile, Wojew. Inspekcja Geodez. i Kartograficzna	iw.	Edmund Plichta	64-920 Piła al. Niepodległości 33/35	67	211-62-42	211-61-15	del-pila-geodezja@poznan.uw.gov.pl
2.	Urząd Marszałkowski Województwa Wielkopolskiego	Departament Geodezji i Kartografii	geodeta województwa, dyrektor Departamentu	Tadeusz Nowicki	61-823 Poznań ul. Piekary 17	61	647-53-10	855-36-29	tadeusz.nowicki@umww.pl, geodezja@umww.pl, www.wielkopolska.mw.gov.pl
		Wojewódzki Ośrodek Dokumentacji Geodezyjnej i Kartograficznej	dyrektor WODGiK	Wojciech Pempera	61-625 Poznań ul. Hawelańska 10	61	828-08-70	828-08-74	sekretariat@wodgik.poznan.pl, wpempera@wodgik.poznan.pl, www.wodgik.poznan.pl

WOJEWÓDZTWO ZACHODNIOPOMORSKIE

Lp.	Urząd	Jednostka	Stanowisko służb.	Imię i nazwisko	Adres	Kier.	Tel.	Faks	e-mail, www
1.	Zachodniopomorski Urząd Wojewódzki w Szczecinie	Wydział Nadzoru Geodezyjnego i Kartograficznego oraz Gospodarki Nieruchomościami; Oddział Wojewódzkiej Inspekcji Nadzoru Geodezyjnego i Kartograficznego	kierownik Oddziału, WINGiK	Antoni Myłka	70-502 Szczecin ul. Wały Chrobrego 4	91	430-36-39	434-53-62	gkn@szczecin.uw.gov.pl, www.szczecin.uw.gov.pl
		Delegatura w Koszalinie, Wydział Nadzoru Geodezyjnego i Kartograficznego oraz Gospodarki Nieruchomościami	koordynator wieloosobowego stanowiska ds. Wojewódzkiej Inspekcji Nadzoru GiK	Ryszard Soroko	75-623 Koszalin ul. Wł. Andersa 34	94	342-82-13	342-82-13	-
2.	Urząd Marszałkowski Województwa Zachodniopomorskiego	Biuro Geodety Województwa	geodeta województwa	Antoni M. Bielak	70-383 Szczecin ul. Mickiewicza 41	91	488-49-23	433-05-97	geowoj@wzp.pl, www.um-zachodniopomorskie.pl
		Wojewódzki Ośrodek Dokumentacji Geodezyjnej i Kartograficznej	kierownik WODGiK	Wojciech Krzywnicki	70-383 Szczecin ul. Mickiewicza 41	91	481-50-32	433-05-97	wodgik@wzp.pl, www.um-zachodniopomorskie.pl