

NA STUDIA Rekrutacja na wyższe uczelnie w roku akademickim 2005/2006 Z „NOWĄ MATURĄ”

Przeprowadzany po raz pierwszy w tym roku egzamin zwany „nową maturą” spowoduje rewolucję w zasadach naboru do szkół wyższych.

Na większości państwowych uczelni oferujących studia na kierunku *Geodezja i kartografia* rekrutacja kandydatów będzie się odbywać na dwa sposoby. Kandydaci z „nową maturą” będą przyjmowani na podstawie jej wyników. Tradycyjne egzaminy wstępne będą obowiązywały kandydatów ze „starą maturą” (a taka odbywa się w tym roku m.in. w technikach), jak również posiadaczy „nowej matury”, którzy nie zdawali wymaganych przedmiotów na egzaminie maturalnym.

Aby istniała możliwość wspólnego rankingu kandydatów zarówno ze „starą”, jak i z „nową” maturą, maksymalna liczba punktów, którą

można uzyskać, powinna być taka sama niezależnie od rodzaju matury; w celu ujednoczenia punktacji uczelnie będą stosowały skomplikowane wskaźniki przeliczeniowe. Łączna liczba uzyskanych punktów zdecyduje o lokacie na liście rankingowej, na podstawie której dokonywana będzie kwalifikacja kandydatów na I rok studiów. Takie zasady będą obowiązywać zarówno na studiach inżynierskich, jak i magisterskich. Odmienne kryteria rekrutacji przyjęto w WAT, AR Kraków i UWM, gdzie w ogóle nie będzie egzaminów wstępnych, a podstawą naliczania punktów rankingowych będą wyniki matury „nowej” lub „starej” oraz oceny ze świadectwa ukończenia szkoły średniej.

Znacznie łatwiej dostać się na uczelnie prywatne – o przyjęciu decyduje pozytywny wynik rozmowy kwalifikacyjnej lub kolejność zgłoszeń. Tylko w dwóch uczelniach obowiązuje konkurs świadectw.

Ogólna liczba miejsc w uczelniach państwowych na studiach dziennych na kierunku *Geodezja i kartografia* wynosi w tym roku nieco ponad 900, na studiach zaocznych – podobnie. Najwięcej studentów (450) przyjmie AGH w Krakowie. O wolnych słuchaczach pomyślała jedynie AR we Wrocławiu. Tylko dwie spośród sześciu uczelni niepaństwowych oferujących studia na tym kierunku (zgodnie z wykazem MENiS aktualnym na

16 kwietnia 2005 r.) zdążyły już określić limit miejsc – łącznie po 210 na studiach dziennych i zaocznych. Żadna z uczelni prywatnych nie oferuje studiów magisterskich. Dodatkowo podajemy też informację o kierunku *Gospodarka przestrzenna* na UWM i na PW (uruchamianym w br.), a także o ofercie UAM w Poznaniu (kierunek *Geografia*, specjalność *Geoinformacja*).

W tegorocznym rankingu uczelni przeprowadzonym przez „Rzeczpospolitą” i „Perspektywy” spośród interesujących nas uczelni państwowych najwyższe miejsca zajęły: Politechnika Warszawska (3. w rankingu ogólnym i 1. wśród uczelni technicznych) oraz AGH (odpowiednio 6. i 2.). Oceniano je według wielu kryteriów, m.in.: prestiżu społecznego szkoły, jej siły intelektualnej i warunków studiowania.



1958

Początek amerykańskiego programu Corona – rejestrowania zdjęć radzieckich strategicznych obiektów militarnych przez satelity szpiegowskie serii KH. Program zakończono na początku lat 70.

1963

Pierwszy teodolit kodowy (FLT-1) wyprodukowała firma Otto Fennel z Kassel w RFN. W teodolitych kodowych tradycyjny limbus zastąpiła tarcza z naniesionymi kodami.

Roger Tomlinson buduje

w Kanadzie jeden z pierwszych systemów informacji geograficznej na świecie – Canada Geographic Information – obsługujący Canada Land Inventory. Na początku system zawierał 7 warstw tematycznych i odpowiadał dokładności mapy w skali 1:50 000.



1964

Operacyjne działanie systemu nawigacji satelitarnej Transit. System umożliwia lokalizację łodzi podwodnej z dokładnością ok. 25 m.





FOT. MAREK PUDKO

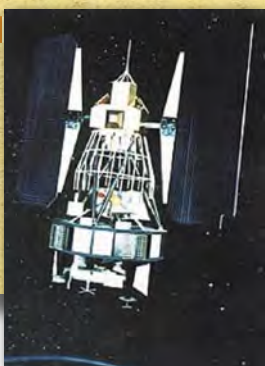
Z kolei w naszym zestawieniu po raz pierwszy wśród szkół niepaństwowych pojawiły się: Wyższa Szkoła Biznesu i Przedsiębiorczości w Ostrowcu Świętokrzyskim, a także Wyższa Szkoła Działalności Gospodarczej w Warszawie. Pierwsza z nich uruchomiła kierunek *Geodezja i kartografia* w br. akademickim (ale już po naszej poprzedniej publikacji), druga właśnie go uruchamia.

W ofertach poszczególnych uczelni sporo zmian. Na Politechnice Warszawskiej na studiach dziennych startuje nowy kierunek *Gospodarka przestrzenna* (licencjat lub magisterium), a kierunek *Papiernictwo i Poligrafia*, który funkcjonował w ramach WGiK od 1967 r., przeniesiony zostaje na Wydział Inżynierii Produkcji. W nowych lub zmienionych nazwach specjalności najczęściej pojawiają się geoinformatyka i geoinformacja. Na WGGiŚ AGH specjalność *Geoinformacja i geodezja górnicza* zastąpi *Geodezję górniczą*; na studiach elastycznych zaocznych *Geodezja górnicza i geoinformatyka* zastąpi *Geoinformatykę i teledetekcję* oraz *Geodezję górniczą*, a na magisterskich uzupełniających pojawi się specjalność *Geoinformatyka, fotogrametria i teledetekcja*,

LIMITY MIEJSC OFEROWANYCH PRZEZ POSZCZEGÓLNE UCZELNIE		Studia dzienne			Studia zaoczne		
		magisterskie	inżynierskie	mgr uzup.	magisterskie	inżynierskie	mgr uzup.
państwowe	Politechnika Koszalińska, WBiŚ	-	60	-	-	60	-
	AGH w Krakowie, WGGiŚ	180	-	-	studia elast.: 220	50	-
	AR w Krakowie, WIŚiG	130	-	-	-	150	60
	UWM w Olsztynie, WGiGP	-	156	bd.	-	104	26
	UAM w Poznaniu, WNGiG	bd.	-	-	-	-	-
	Politechnika Warszawska, WGiK	studia elast.: 165			-	75	30
	WAT w Warszawie, WICiFT	80	-	-	60	30	-
prywatne	AR we Wrocławiu, WIKŚiG	-	72 + 36	108	-	72	bd.
			w.s.				
	WSGK w Kutnie, WGiGN	-	60	-	-	60	-
	SWSZ w Nowym Sączu	-	bd.	-	-	b.d.	-
	WSBiP w Ostrowcu Św.	-	50	-	-	50	-
	WSiE w Ropczycach, ZWP	-	150	-	-	150	-
	WSDG w Warszawie	-	b.o.	-	-	b.o.	-
	WSH we Wrocławiu	-	bd.	-	-	bd.	bd.
	Dane dotyczą kierunku <i>Geodezja i kartografia</i> (studia elastyczne: możliwość uzyskania stopnia inż. lub mgr. inż., bd. - brak danych, b.o. - bez ograniczeń, w.s. - wolni słuchacze)						

1965

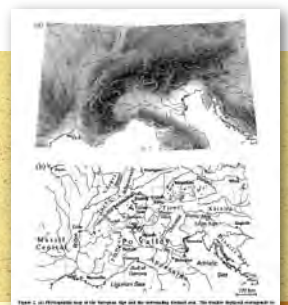
NASA rozpoczyna program ERS (Earth Resources Survey) mający na celu pozyskanie danych teledetekcyjnych z pokładów satelitów. Zwieńczeniem prac będzie start satelity ERTS 1 (Landsat) w 1972 r.



Do produkcji wszedł Geodimeter Model 4D, pierwszy dalmierz, w którym zastosowano wiązkę laserową. W odróżnieniu od poprzednich modeli na wyniki pomiaru nie miała wpływu pora dnia.

1967

Jack Kilby, James van Tassel i Jerry Merryman z firmy Texas Instruments prezentują pierwszy (czterofunkcyjny) elektroniczny kalkulator mieszczący się w dłoni.



Howard Fisher z Harvard Laboratory for Computer Graphics and Spatial Analysis rozwija SYMAP (Synagraphic Mapping System) – system skomputeryzowanego i zautomatyzowanego wykonywania map.

zamiast *Geoinformatyki i teledetekcji*. Na studiach magisterskich dziennych w WAT nową specjalnością będą *Pomiary geodezyjne i systemy informacji terenowej*. Z oferty WGiGP UWM znikną jednolite studia magisterskie zarówno na kierunku *Geodezja i kartografia*, jak i na kierunku *Gospodarka przestrzenna*; na studiach zawodowych inżynierskich dziennych pojawi się nowa specjalność *Geodezja i geoinformatyka*, a na zaocznych *Geodezja i systemy informacji przestrzennej* zostanie zastąpiona przez *Geodezję i geoinformatykę*. Na AR we Wrocławiu na studiach magisterskich uzupełniających dziennych dotychczasowa *Geodezja gospodarcza i gospodarka nieruchomościami* zostanie zastąpiona dwiema: *Geodezją gospodarczą* oraz *Gospodarką nieruchomościami*, a nowością będzie *Geoinformatyka*.

Jeśli chodzi o uczelnie niepaństwowe, w Śląskiej WSZ specjalności *Geodezja rolna i wycena nieruchomości* oraz *Geodezja inżynierijno-przemysłowa* zastąpią *Inżynierię środowiska* i *Geodezję i kartografię*, a w WSIE w Ropczycach – specjalności *Geodezja rolna i wycena nieruchomości* oraz *Informatyka geodezyjno-kartograficzna* będą zamiast *Gospodarki ziemią i geodezji rolnej*.

Bez egzaminu wstępnego będą przyjmowani laureaci i finaliści olimpiad przedmiotowych stopnia centralnego, a także posiadacze matury międzynarodowej, jednak pod pewnymi warunkami, o których decydują senaty uczelni lub rady wydziałów. Warto zatem zasięgnąć informacji bezpośrednio w dziekanacie lub komisji rekrutacyjnej. Przy okazji można w nich otrzymać szczegółowe informacje dotyczące zasad rekrutacji, a także zestawy pytań egzaminacyjnych z lat ubiegłych. Jeśli chodzi o strony internetowe uczelni, to nic się nie zmieniło – ich zawartość wciąż pozostawia wiele do życzenia (z nielicznymi wyjątkami), w kilku przypadkach w kwietniu (!) znajdujemy dane dotyczące warunków ubiegłorocznej rekrutacji.

Szanse na indeks możemy pomnożyć, składając dokumenty do kilku uczelni. Trzeba się jednak liczyć z opłatą rekrutacyjną (najczęściej 80 zł). Na uczelniach niepaństwowych obowiązuje wpisowe (200-450 zł) i opłata semestralna (1600-2520 zł). Zbliżone opłaty semestralne trzeba ponosić również na studiach zaocznych w uczelniach państwowych.

Wszystkie informacje opublikowane w naszym zestawieniu zostały zebrane u przedstawicieli uczelni.

Wśród wymaganych dokumentów wymieniane jest zaświadczenie lekarskie, które powinno dotyczyć braku przeciwwskazań do studiowania na wybranym kierunku, natomiast kandydatów z „nową maturą” dodatkowo obowiązuje złożenie świadectwa ukończenia szkoły średniej.

Opracowała ANNA WARDZIAK

UCZELNIE PAŃSTWOWE

POLITECHNIKA WARSZAWSKA

Wydział Geodezji i Kartografii
pl. Politechniki 1, 00-661 Warszawa
tel./faks (0 22) 621-36-80
www.gik.pw.edu.pl
dziekanat@gik.pw.edu.pl
STUDIA DZIENNE

Kierunek: Geodezja i kartografia
● **elastyczne (ESS):** poziom I – dyplom inż. (7 + 1 sem.); poziom II – dyplom mgr. inż. (7 + 3 sem.)

Specjalności (tylko na II): Geodezja i nawigacja satelitarna, Geodezja inżynierijno-przemysłowa, Kataster i gospodarka nieruchomościami, Kartografia i SIG, Fotogrametria i teledetekcja, SIP
Limit miejsc: 165
Kryteria: kandydaci z „nową maturą” z matematyki i fizyki – konkurs świadectw; pozostali – pisemny egzamin z matematyki i fizyki 1 lipca.
Opłata rekr.: bd.

Dokumenty: podanie na formularzu, koperta z adresem kandydata i znaczkiem, potwierdzenie opt. rekr., świadectwo dojrzałości, wyciąg z dowodu, 4 zdjęcia (termin:

1-22 czerwca, świadectwa – do 8 lipca)

Kierunek: Gosp. przestrzenna
● **elastyczne (ESS):** poziom I – dyplom licencjata (6 sem.); poziom II – dyplom mgr. (10 sem.)

Limit miejsc: 60

Kryteria: jw.

Opłata rekrutacyjna: bd.

Dokumenty: jw. (termin: jw)

STUDIA ZAOCZNE

Kierunek: Geodezja i kartografia
● **zawodowe inż.** (9 sem.)

Specjalność: Geodezja i SIP

Limit miejsc: 75

Kryteria: jak na dzienne (egzamin 9 września)

Opłaty [zł]: rekr. – bd., sem. 2100

Dokumenty: jak na dzienne (termin: od 12 lipca do 31 sierpnia)

● **magisterskie uzup.** (4 sem.)

Limit miejsc: 30

Kryteria: jw.

Opłaty [zł]: rekr. – bd., sem. 2100

Dokumenty: jw. plus odpis dyplomu ukończenia studiów inż. (termin: od 12 lipca do 31 sierpnia)

AKADEMIA GÓRNICZO-HUTNICZA IM. S. STASZICA

Wydział Geodezji Górniczej i Inżynierii Środowiska
al. Mickiewicza 30, 30-059 Kraków

tel. (0 12) 617-22-50

faks (0 12) 633-17-91

www.agh.edu.pl/~wggis

STUDIA DZIENNE

Kierunek: Geodezja i kartografia
● **jednolite studia magisterskie** (10 sem.)

Specjalności: Geodezja inżynierijno-przemysłowa, Szacowanie



1967

Pierwszy radziecki dopplerowski satelita nawigacyjny na orbicie (seria Cyklon – odpowiednik amerykańskiego Transita).

Międzynarodowa Unia Geodezji i Geofizyki przyjęła geodezyjny system odniesienia GRS67.

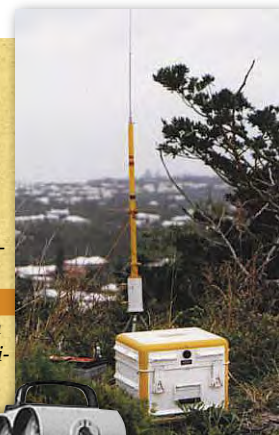


USA wystrzeliły pierwszego satelitę nawigacyjnego systemu Timation (lokalizacja 3D, pomiar pseudoodległości; protoplasta systemu Navstar GPS, którego pierwsze 4 satelity operacyjne wystrzelono w 1978 r.)

1968

Firma Wild z Heerbrugg wyprodukowała pierwszy odbiornik nawigacyjny MX702CA wykorzystujący sygnały systemu nawigacji satelitarnej Transit.

W tym samym roku wypuściła na rynek pierwszy dalmierz elektroniczny działający na zasadzie wiązki promieni podczerwonych – DI10 Distomat.



S. 52 ▶

WARSZAWSKIE PRZEDSIĘBIORSTWO GEODEZYJNE S.A.



Posiadamy certyfikowany
system zarządzania jakością

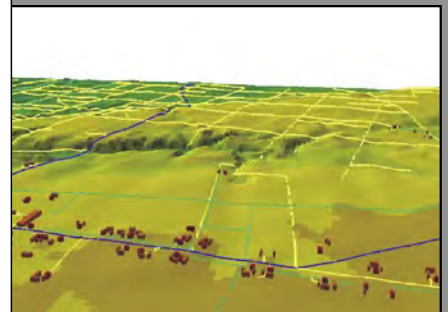
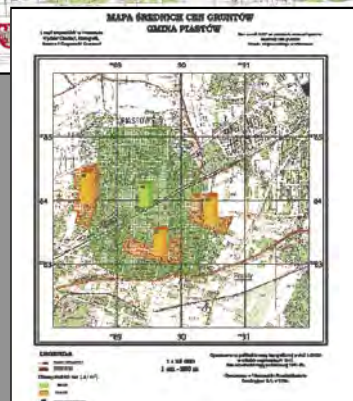


00-497 Warszawa, ul. Nowy Świat 2
tel. 0 (prefiks) 22 621-44-61
fax 0 (prefiks) 22 625-78-87

www.wpg.com.pl; e-mail: wpg@wpg.com.pl

Wykonujemy:

- Inwentaryzację urządzeń inżynierskich
- Kataster gruntów i budynków
- Mapy i plany
- Obsługę geodezyjną inwestycji
- Opracowanie dokumentacji obiektów budowlanych
- Opracowania fotogrametryczne
- Wycenę i obrót nieruchomościami
- Systemy Informacji o Terenie
- Systemy Katastralne



Mierzmy wszystko, nawet to, czego nie potrafią inni

nieruchomości i kataster, Geoinformatyka, fotogrametria i teledetekcja, Geoinformacja i geodezja górnicza

Limit miejsc: 180

Kryteria: kandydaci z „nową maturą” z matematyki i fizyki lub chemii oraz j. obcego – konkurs świadectw; pozostali – sprawdzian pisemny z matematyki (28 czerwca), ocena na świadectwie z j. obcego; premia za wykształcenie geodezyjne

Opłata rekr. [zł]: 80

Dokumenty: podanie na formularzu z uczelni, świadectwo dojrzałości, 4 zdjęcia, zaświadczenie lekarskie, potwierdzenie opt. rekr., ksero dowodu (termin: 6-24 czerwca)

STUDIA ZAOCZNE

Kierunek: Geodezja i kartografia

● **elastyczne:** dyplom inż. (po 9 sem.) lub mgr. inż. (po 12 sem.)

Specjalności (tylko na magisterskich): Szacowanie nieruchomości i kataster, Geodezja inżynierjno-przemysłowa, Geodezja górnicza i geoinformatyka

Limit miejsc: 160 – Kraków, 60 – Nowy Sącz

Kryteria: jak na dzieńne

Opłaty [zł]: rekr. jak na dzieńne, semestralna 1410

Dokumenty: świadectwo dojrzałości, 4 zdjęcia, zaświadczenie lekarskie, ksero dowodu, podanie (formularz z uczelni), ew.: zaświadczenie z pracy w geodezji, dyplom technika geodety (termin: 15 czerwca – 14 lipca, ew. rekrutacja dodatkowa 9-13 września)

● **magisterskie uzup.** (4 sem.)

Specjalności: Szacowanie nieruchomości i kataster, Geodezja inżynierjno-przemysłowa, Geoinformatyka, fotogrametria i teledetekcja

Limit miejsc: 50

Kryteria: rozmowa kwalifikacyjna, 15 września

Opłaty [zł]: rekr. jak na dzieńne, sem. 1410

Dokumenty: dyplom inż. geodety, świadectwo dojrzałości, 4 zdjęcia, zaświadczenie lekarskie, ksero dowodu, podanie na formularzu z uczelni (termin: 15 czerwca – 14 lipca, ew. rekrutacja dodatkowa 1-13 września)

UNIWERSYTET
WARMIŃSKO-MAZURSKI

Wydział Geodezji i Gospodarki

Przestrzennej

ul. Prawocheńskiego 15

10-720 Olsztyn-Kortowo

tel. (0 89) 523-39-77

faks (0 89) 523-34-77

www.uwm.edu.pl/wgigg/rekrutacja

wgigg@uwm.edu.pl

STUDIA DZIENNE

Kierunek: Geodezja i kartografia

● **zawodowe inż.** (7 sem.)

Specjalność: Geodezja i geoinformatyka (GiG), Geodezja i szacowanie nieruchomości (GiSN)

Limit miejsc: 78 GiG, 78 GiSN

Kryteria: kandydaci z „nową maturą” z j. obcego i do wyboru z chemii, fizyki z astronomią, geografii lub matematyki – konkurs świadectw; kandydaci ze „starą maturą” – z matematyki, fizyki lub fizyki z astronomią i z j. obcego

Opłata rekr. [zł]: 80

Dokumenty: podanie i życiorys na formularzu; świadectwo, orzeczenie lekarskie, 5 zdjęć, potwierdzenie opt. rekr., ksero dowodu (termin: do 1 lipca)

● **magisterskie uzup.** (3 sem.)

Specjalności: Geodezja i szacowanie nieruchomości, Geodezja gospodarcza, Geodezja satelitarna i nawigacja, Kataster nieruchomości

Limit miejsc: bd.

Kryteria: wynik studiów inż.

Opłata rekr. [zł]: 80

Dokumenty: jw. plus wynik studiów zawodowych oraz odpis dyplomu (termin: bd.)

Kierunek: Gosp. przestrzenna

● **zawodowe inż.** (7 sem.)

Specjalność: Gosp. przestrzenna

Limit miejsc: 104

Kryteria: jw.

Opłata rekr. [zł]: 80

Dokumenty: jw. (termin: do 1 lipca)

● **magisterskie uzup.** (3 sem.)

Specjalności: Zarządzanie nieruchomościami, Zarządzanie przestrzenią i środowiskiem, Gospodarka nieruchomościami i doradztwo majątkowe

Limit miejsc: bd.

Kryteria: wynik studiów zawodowych

Opłata rekr. [zł]: 80

Dokumenty: jw. (termin: bd.)

STUDIA ZAOCZNE

Kierunek: Geodezja i kartografia

● **zawodowe inż.** (8 sem.)

Specjalności: Geodezja i geoinformatyka (GiG), Geodezja i szacowanie nieruchomości (GiSN)

Limit miejsc: 52 GiG, 52 GiSN

Kryteria: jak na dzieńne

Opłaty [zł]: rekr. 80, sem. 2000

Dokumenty: jak na dzieńne (termin: do 15 lipca)

● **magisterskie uzup.** (4 sem.)

Specjalność: Geodezja i szacowanie nieruchomości

Limit miejsc: 26

Kryteria: jak na dzieńne

Opłaty [zł]: rekr. 80, sem. 2400

Dokumenty: jak na dzieńne (termin: do 5 września)

Kierunek: Gosp. przestrzenna

● **magisterskie uzup.** (4 sem.)

Specjalność: Zarządzanie nieruchomościami

Limit miejsc: 52

Kryteria: jak na dzieńne

Opłaty [zł]: rekr. 80, sem. 2400

Dokumenty: jak na dzieńne (termin: do 5 września)

WOJSKOWA AKADEMIA
TECHNICZNA

IM. J. DĄBROWSKIEGO

Wydział Inżynierii, Chemii i Fizyki

Technicznej

ul. Kaliskiego 2, 00-908 Warszawa

tel. (0 22) 683-90-15, 683-90-57

faks (0 22) 683-95-69

www.wat.waw.pl

j.skoczynski@wat.edu.pl

STUDIA DZIENNE

Kierunek: Geodezja i kartografia

● **magisterskie** (10 sem.)

Specjalności: Geoinformatyka, Pomiary geodezyjne i SIT, Meteorologia

Limit miejsc: 80

Kryteria: liczba punktów za oceny ze świadectwa z 4 przedmiotów: matematyki, fizyki (lub fizyki z astronomią), j. polskiego i obcego

Opłata rekr. [zł]: 80



1969

Na statku kosmicznym Apollo 9 zastosowano zestaw zsynchronizowanych kamer do wykonania zdjęć powierzchni Ziemi. Każda z czterech kamer wykonywała zdjęcia w innym przedziale widma.

1970

Pojawiają się przenośne geodezyjne odbiorniki dopplerowskie: Geociever i Marconi Magnavox.



1971

Pierwsze tachimetrie elektroniczne zaprezentowały firmy Carl Zeiss z Jeny (NRD) – Elta oraz Geodimeter (Szwecja) – Geodimeter 700.



1972

NASA wysłała w kosmos satelitę Earth Resources Technology Satellite 1. Początek programu budowy bezzałogowych satelitów teledetekcyjnych wykorzystywanych do badań i obserwacji powierzchni Ziemi. Satelita dostarczał

dzielczości 57 x 79 m, wyposażony był w skaner multispektralny (MSS) i system kamer telewizyjnych RBV.



Dokumenty: podanie na formularzu, świadectwo dojrzałości, 6 zdjęć, kserokopia dowodu, potwierdzenie opt. rekr., zaświadczenie lekarskie (termin: do 8 lipca)
STUDIA ZAOCZNE

Kierunek: Geodezja i kartografia
● **magisterskie** (10 sem.)

Specjalność: Geoinformatyka

Limit miejsc: 30

Kryteria: konkurs świadectw i rozmowa kwalifikacyjna

Opłaty [zł]: rekr. 80, wpis. 300, sem. 2200

Dokumenty: jw. (5 zdjęć)

Termin: do 29 lipca

● **zawodowe inż.** (8 sem.)

Specjalność: Pomiary geodezyjne i SIT

Limit miejsc: 60

Kryteria: konkurs świadectw i rozmowa kwalifikacyjna

Opłaty [zł]: rekr. 80, wpis. 300, sem. 2100

Dokumenty: jw. (termin: do 29 lipca)

AKADEMIA ROLNICZA

Wydział Inżynierii Kształtowania

Środowiska i Geodezji

pl. Grunwaldzki 24

50-363 Wrocław

tel. (0 71) 320-55-10

faks (0 71) 328-02-22

www.aqua.ar.wroc.pl/

dziakanat@aqua.ar.wroc.pl

STUDIA DZIENNE

Kierunek: Geodezja i kartografia

● **zawodowe inż.** (7 sem.)

Limit miejsc: 72 + 36 wolnych słuchaczy

Kryteria: kandydaci z „nową maturą” – konkurs świadectw z j. pol-

skiego i j. obcego oraz do wyboru z matematyki, fizyki lub informatyki; pozostali – z j. polskiego i j. obcego oraz obowiązkowo egzamin pisemny z matematyki (12 lipca)

Opłata rekr. [zł]: 80

Dokumenty: podanie na formularzu, świadectwo dojrzałości, 4 zdjęcia, ksero z dowodu, potwierdzenie opt. rekr., orzeczenie lekarskie (termin: od 1 czerwca do 8 lipca)

● **magisterskie uzup.** (3 sem.)

Specjalności: Geodezja gospodarcza, Gospodarka nieruchomości, Geoinformatyka

Limit miejsc: 108

Kryteria: ukończone studia inż. na kier. *Geodezja i kartografia*

Opłata rekr. [zł]: 55

Dokumenty: jak na inżynierskie (tylko 2 zdjęcia) plus odpis dyplomu ukończenia studiów inż. (termin: do 10 lutego 2006 r.)

STUDIA ZAOCZNE

Kierunek: Geodezja i kartografia

● **zawodowe inż.** (8 sem.)

Limit miejsc: 72

Kryteria: jak na dzienne

Opłaty [zł]: rekr. 80, sem. 1500

Dokumenty: jak na dzienne (3 zdjęcia)

Termin: do 20 sierpnia

● **magisterskie uzup.** (4 sem.)

Specjalność: Geodezja gospodarcza i gospodarka nieruchomości

Limit miejsc: bd.

Kryteria: ukończone studia inż. na kier. *Geodezja i kartografia*

Opłaty [zł]: rekr. 55, sem. 1600

Dokumenty: jak na dzienne, zamiast dwóch 3 zdjęcia (termin: do 20 sierpnia).

AKADEMIA ROLNICZA IM. HUGONA KOŁŁĄTAJA

Wydział Inżynierii Środowiska

i Geodezji

al. Mickiewicza 24/28,

30-059 Kraków

tel. (0 12) 633-11-70

www.ar.krakow.pl/isig/wisig.htm

wisig@ar.krakow.pl

STUDIA DZIENNE

Kierunek: Geodezja i kartografia

● **magisterskie** (10 sem.)

Specjalność: Geodezja rolna i wycena nieruchomości

Limit miejsc: 130

Kryteria: konkurs świadectw – ocena z przedmiotu kier. (do wyb.: matematyka, fizyka z astronomią lub informatyka) oraz połówkowa z j. polskiego i obcego

Opłata rekr. [zł]: 75

Dokumenty: podanie na formularzu, świadectwo dojrzałości, wpis z dowodu, orzeczenie lekarskie, 4 zdjęcia, potwierdzenie opt. rekr. (termin: do 8 lipca)

STUDIA ZAOCZNE

Kierunek: Geodezja i kartografia

● **zawodowe inż.** (8 sem.)

Specjalność: Geodezja rolna

Limit miejsc: 150

Kryteria: jak na dzienne

Opłaty [zł]: rekr. 75, sem. – bd. (w ub.r. 1500)

Dokumenty: jw. (termin: do 22 sierpnia)

● **magisterskie uzup.** (3 sem.)

Specjalności: Geodezja rolna i wycena nieruchomości

Limit miejsc: 60

Kryteria: średnia ocen ze studiów inż. i ocena z egz. dypl.

Opłaty [zł]: rekr. 75, sem. bd. (w ub.r. 1300)

Dokumenty: jw. tylko zamiast świadectwa dojrzałości odpis dyplomu ukończenia studiów inż. (termin: do 31 stycznia 2006 r.)

POLITECHNIKA KOSZALIŃSKA

Wydział Budownictwa

i Inżynierii Środowiska

ul. Śniadeckich 2, 75-453 Koszalin

tel. (0 94) 347-85-10

faks (0 94) 342-76-52

www.wbiis.tu.koszalin.pl

dziakanat@wbiis.tu.koszalin.pl

STUDIA DZIENNE

Kierunek: Geodezja i kartografia

● **zawodowe inż.** (7 sem.)

Specjalność: Geodezja gospodarcza i inżynieria majątkowa

Limit miejsc: 60

Kryteria: konkurs świadectw z premiowaniem matury z matematyki i fizyki

Opłata rekr. [zł]: 80

Dokumenty: podanie i życiorys na formularzu, świadectwo dojrzałości, ksero dowodu, orzeczenie lekarskie, 4 zdjęcia (termin: do 15 lipca, wyniki 19 lipca; ew. II termin – do 5 sierpnia, wyniki 9 sierpnia)

STUDIA ZAOCZNE

Kierunek: Geodezja i kartografia

● **zawodowe inż.** (8 sem.)

Specjalność: Geodezja gospodarcza i inżynieria majątkowa

Limit miejsc: 60

Kryteria: jw.

Opłaty [zł]: rekr. 80, sem. – bd. (w ub.r. 1300-1400)

Dokumenty: jw. (termin: do 5 sierpnia, wyniki 9 sierpnia)

1973

Rozpoczęcie projektu Maryland Automatic Geographic Information (MAGI) – pierwszego stanowego projektu GIS w USA.



1974

Na rynku pojawia się niwelator laserowy (Spectra Precision).

1978

Start satelity Seasat – pierwsze cywilne zastosowanie radarów z anteną syntetyzowaną (SAR).



1979

Międzynarodowa Unia Geodezji i Geofizyki przyjęła geodezyjny system odniesienia GRS80.

1982

ZSRR umieścił na orbicie pierwszego satelitę systemu nawigacji satelitarnej GLONASS (odpowiednik amerykańskiego GPS, konstelacja 21 satelitów + 3 zapasowe, orbita 19 100 km)



UNIwersyTET IM. ADAMA MICKIEWICZA

Wydział Nauk Geograficznych
i Geologicznych
ul. Dziegiełowa 27, 61-680 Poznań
tel. (0 61) 829-61-11

www.geoinfo.amu.edu.pl/wngig
dziegeo@amu.edu.pl

STUDIA DZIENNE

Kierunek: Geografia

Specjalność: Geoinformacja

● **magisterskie** (10 sem.)

Limit miejsc: bd. (w ub.r. 40)

Kryteria: kandydaci z „nową maturą” z geografii – konkurs świadectw; pozostali – test z geografii i rozmowa kwalifikacyjna

Opłata rekr. [zł]: 80

Dokumenty: podanie na formularzu, świadectwo dojrzałości, orzeczenie lekarskie, 4 zdjęcia, potwierdzenie opł. rekr., ksero dowodu (termin: do 15 czerwca – „stara matura”, do 6 lipca – „nowa”)

UCZELNIE PRYWATNE

WYŻSZA SZKOŁA GOSPODARKI KRAJOWEJ W KUTNIE

Wydział Geodezji i Gospodarki
Nieruchomościami

ul. Lelewela 7, 99-300 Kutno

tel./faks (0 24) 254-26-20, 254-92-27

www.wsgk.com.pl

wsgk@wsgk.com.pl

STUDIA DZIENNE I ZAOCZNE

Kierunek: Geodezja i kartografia

● **inżynierskie** (7 sem.)

Specjalność: Geodezja gospodarcza i gospodarka nieruchomościami

Limit miejsc: 60 dzienne, 60 zaoczne

Kryteria: rozmowa kwalifikacyjna

Opłaty [zł]: rekr. 60, wpis. 450, sem. 2520

Dokumenty: świadectwo dojrzałości, 4 zdjęcia, karta zdrowia (termin: do 20 września)

SĄDECKA WYŻSZA SZKOŁA ZAWODOWA

ul. Rejtana 18,

33-300 Nowy Sącz

tel./faks (0 18) 440-07-02, 440-07-01

www.swsz.sacz.pl, dziekanat@swsz.edu.pl, gik@swsz.edu.pl

STUDIA DZIENNE I ZAOCZNE

Kierunek: Geodezja i kartografia

● **inżynierskie** (8 sem.)

Specjalności: Geodezja rolna i wycena nieruchomości, Geodezja inżyniersko-przemysłowa

Limit miejsc: brak limitu

Kryteria: konkurs świadectw dojrzałości (oceny z matematyki, informatyki i fizyki)

Opłaty [zł]: bd. (w ub.r. wpis. – 400, sem. – 2000)

Dokumenty: podanie na formularzu, świadectwo dojrzałości, 4 zdjęcia, zaświadczenie lekarskie, ksero dowodu, potwierdzenie opł. rekr. (termin: do 31 lipca)

Kryteria: konkurs świadectw dojrzałości (oceny z matematyki, informatyki i fizyki)

Opłaty [zł]: bd. (w ub.r. wpis. – 400, sem. – 2000)

Dokumenty: podanie na formularzu, świadectwo dojrzałości, 4 zdjęcia, zaświadczenie lekarskie, ksero dowodu, potwierdzenie opł. rekr. (termin: do 31 lipca)

Kryteria: konkurs świadectw dojrzałości (oceny z matematyki, informatyki i fizyki)

Opłaty [zł]: bd. (w ub.r. wpis. – 400, sem. – 2000)

Dokumenty: podanie na formularzu, świadectwo dojrzałości, 4 zdjęcia, zaświadczenie lekarskie, ksero dowodu, potwierdzenie opł. rekr. (termin: do 31 lipca)

Kryteria: konkurs świadectw dojrzałości (oceny z matematyki, informatyki i fizyki)

Opłaty [zł]: bd. (w ub.r. wpis. – 400, sem. – 2000)

Dokumenty: podanie na formularzu, świadectwo dojrzałości, 4 zdjęcia, zaświadczenie lekarskie, ksero dowodu, potwierdzenie opł. rekr. (termin: do 31 lipca)

Kryteria: konkurs świadectw dojrzałości (oceny z matematyki, informatyki i fizyki)

Opłaty [zł]: bd. (w ub.r. wpis. – 400, sem. – 2000)

Dokumenty: podanie na formularzu, świadectwo dojrzałości, 4 zdjęcia, zaświadczenie lekarskie, ksero dowodu, potwierdzenie opł. rekr. (termin: do 31 lipca)

Kryteria: konkurs świadectw dojrzałości (oceny z matematyki, informatyki i fizyki)

Opłaty [zł]: bd. (w ub.r. wpis. – 400, sem. – 2000)

Dokumenty: podanie na formularzu, świadectwo dojrzałości, 4 zdjęcia, zaświadczenie lekarskie, ksero dowodu, potwierdzenie opł. rekr. (termin: do 31 lipca)

Kryteria: konkurs świadectw dojrzałości (oceny z matematyki, informatyki i fizyki)

Opłaty [zł]: bd. (w ub.r. wpis. – 400, sem. – 2000)

Dokumenty: podanie na formularzu, świadectwo dojrzałości, 4 zdjęcia, zaświadczenie lekarskie, ksero dowodu, potwierdzenie opł. rekr. (termin: do 31 lipca)

Kryteria: konkurs świadectw dojrzałości (oceny z matematyki, informatyki i fizyki)

Opłaty [zł]: bd. (w ub.r. wpis. – 400, sem. – 2000)

Dokumenty: podanie na formularzu, świadectwo dojrzałości, 4 zdjęcia, zaświadczenie lekarskie, ksero dowodu, potwierdzenie opł. rekr. (termin: do 31 lipca)

Kryteria: konkurs świadectw dojrzałości (oceny z matematyki, informatyki i fizyki)

Opłaty [zł]: bd. (w ub.r. wpis. – 400, sem. – 2000)

Dokumenty: podanie na formularzu, świadectwo dojrzałości, 4 zdjęcia, zaświadczenie lekarskie, ksero dowodu, potwierdzenie opł. rekr. (termin: do 31 lipca)

Kryteria: konkurs świadectw dojrzałości (oceny z matematyki, informatyki i fizyki)

Opłaty [zł]: bd. (w ub.r. wpis. – 400, sem. – 2000)

Dokumenty: podanie na formularzu, świadectwo dojrzałości, 4 zdjęcia, zaświadczenie lekarskie, ksero dowodu, potwierdzenie opł. rekr. (termin: do 31 lipca)

Kryteria: konkurs świadectw dojrzałości (oceny z matematyki, informatyki i fizyki)

Opłaty [zł]: bd. (w ub.r. wpis. – 400, sem. – 2000)

Dokumenty: podanie na formularzu, świadectwo dojrzałości, 4 zdjęcia, zaświadczenie lekarskie, ksero dowodu, potwierdzenie opł. rekr. (termin: do 31 lipca)

Kryteria: konkurs świadectw dojrzałości (oceny z matematyki, informatyki i fizyki)

Opłaty [zł]: bd. (w ub.r. wpis. – 400, sem. – 2000)

Dokumenty: podanie na formularzu, świadectwo dojrzałości, 4 zdjęcia, zaświadczenie lekarskie, ksero dowodu, potwierdzenie opł. rekr. (termin: do 31 lipca)

Kryteria: konkurs świadectw dojrzałości (oceny z matematyki, informatyki i fizyki)

Opłaty [zł]: bd. (w ub.r. wpis. – 400, sem. – 2000)

Dokumenty: podanie na formularzu, świadectwo dojrzałości, 4 zdjęcia, zaświadczenie lekarskie, ksero dowodu, potwierdzenie opł. rekr. (termin: do 31 lipca)

Kryteria: konkurs świadectw dojrzałości (oceny z matematyki, informatyki i fizyki)

Opłaty [zł]: bd. (w ub.r. wpis. – 400, sem. – 2000)

Dokumenty: podanie na formularzu, świadectwo dojrzałości, 4 zdjęcia, zaświadczenie lekarskie, ksero dowodu, potwierdzenie opł. rekr. (termin: do 31 lipca)

Kryteria: konkurs świadectw dojrzałości (oceny z matematyki, informatyki i fizyki)

Opłaty [zł]: bd. (w ub.r. wpis. – 400, sem. – 2000)

Dokumenty: podanie na formularzu, świadectwo dojrzałości, 4 zdjęcia, zaświadczenie lekarskie, ksero dowodu, potwierdzenie opł. rekr. (termin: do 31 lipca)

Kryteria: konkurs świadectw dojrzałości (oceny z matematyki, informatyki i fizyki)

Opłaty [zł]: bd. (w ub.r. wpis. – 400, sem. – 2000)

Dokumenty: podanie na formularzu, świadectwo dojrzałości, 4 zdjęcia, zaświadczenie lekarskie, ksero dowodu, potwierdzenie opł. rekr. (termin: do 31 lipca)

Kryteria: konkurs świadectw dojrzałości (oceny z matematyki, informatyki i fizyki)

Opłaty [zł]: bd. (w ub.r. wpis. – 400, sem. – 2000)

Dokumenty: podanie na formularzu, świadectwo dojrzałości, 4 zdjęcia, zaświadczenie lekarskie, ksero dowodu, potwierdzenie opł. rekr. (termin: do 31 lipca)

● **inżynierskie** (7 sem.)

Limit miejsc: 50 dzienne, 50 zaoczne

Kryteria: rozmowa rekrutacyjna
Opłaty [zł]: rekr. 50; wpis. 500; sem.: 1560 (dzienne), 1410 (zaoczne)

Dokumenty: świadectwo dojrzałości, karta ewidencyjna, 4 zdjęcia, orzeczenie lekarskie, ksero dowodu, potwierdzenie opł. wpis (termin: do 16 lipca – dzienne i wieczorowe, do 15 września – zaoczne)

WYŻSZA SZKOŁA INŻYNIERYJNO- -EKONOMICZNA W ROPCZYCACH

Zamiejscowy Wydział
Przedsiębiorczości w Miłocinie
k. Rzeszowa

Miłocin 360, 35-959 Rzeszów

tel./faks (0 17) 860-16-40

www.wsie.edu.pl

info2@wsie.edu.pl

STUDIA DZIENNE I ZAOCZNE

Specjalność: Geodezja rolna i wycena nieruchomości, Informatyka geodezyjno-kartograficzna

● **inżynierskie** (7 sem.)

Limit miejsc: po 150 dzienne i zaoczne

Kryteria: konkurs świadectw (matematyka, fizyka lub chemia ew. biologia i j. obcy)

Opłaty [zł]: rekr. 50, wpis. 350, sem. 1600

Dokumenty: świadectwo dojrzałości; świadectwo zdrowia; podanie na formularzu; 4 zdjęcia; potwierdzenie opł. wpis. i rekr. (termin: do 30 czerwca)

WYŻSZA SZKOŁA DZIAŁALNOŚCI GOSPODARCZEJ

ul. Tabiszyńska 25, 03-204 Warszawa
tel. (0 22) 814-54-39, faks 814-54-41

www.wsdg.pl/, dziekanat@wsdg.pl

STUDIA DZIENNE I ZAOCZNE

Kierunek: Geodezja i kartografia

● **inżynierskie** (8 semestrów)

Specjalności: Geodezja inżynierska, SIP, Szacowanie i kataster nieruchomości

Limit miejsc: brak limitu

Kryteria: kolejność zgłoszeń

Opłaty [zł]: wpis. 200, sem. 1750

Dokumenty: podanie na druku, świadectwo dojrzałości, 4 zdjęcia, zaświadczenie lekarskie, ksero dowodu (termin: do 15 października)

Kryteria: kolejność zgłoszeń

Opłaty [zł]: wpis. 200, sem. 1750

Dokumenty: podanie na druku, świadectwo dojrzałości, 4 zdjęcia, zaświadczenie lekarskie, ksero dowodu (termin: do 15 października)

Kryteria: kolejność zgłoszeń

Opłaty [zł]: wpis. 200, sem. 1750

Dokumenty: podanie na druku, świadectwo dojrzałości, 4 zdjęcia, zaświadczenie lekarskie, ksero dowodu (termin: do 15 października)

Kryteria: kolejność zgłoszeń

Opłaty [zł]: wpis. 200, sem. 1750

Dokumenty: podanie na druku, świadectwo dojrzałości, 4 zdjęcia, zaświadczenie lekarskie, ksero dowodu (termin: do 15 października)

Kryteria: kolejność zgłoszeń

Opłaty [zł]: wpis. 200, sem. 1750

Dokumenty: podanie na druku, świadectwo dojrzałości, 4 zdjęcia, zaświadczenie lekarskie, ksero dowodu (termin: do 15 października)

Kryteria: kolejność zgłoszeń

Opłaty [zł]: wpis. 200, sem. 1750

Dokumenty: podanie na druku, świadectwo dojrzałości, 4 zdjęcia, zaświadczenie lekarskie, ksero dowodu (termin: do 15 października)

Kryteria: kolejność zgłoszeń

Opłaty [zł]: wpis. 200, sem. 1750

Dokumenty: podanie na druku, świadectwo dojrzałości, 4 zdjęcia, zaświadczenie lekarskie, ksero dowodu (termin: do 15 października)

Kryteria: kolejność zgłoszeń

Opłaty [zł]: wpis. 200, sem. 1750

Dokumenty: podanie na druku, świadectwo dojrzałości, 4 zdjęcia, zaświadczenie lekarskie, ksero dowodu (termin: do 15 października)

Kryteria: kolejność zgłoszeń

Opłaty [zł]: wpis. 200, sem. 1750

Dokumenty: podanie na druku, świadectwo dojrzałości, 4 zdjęcia, zaświadczenie lekarskie, ksero dowodu (termin: do 15 października)

Kryteria: kolejność zgłoszeń

Opłaty [zł]: wpis. 200, sem. 1750

Dokumenty: podanie na druku, świadectwo dojrzałości, 4 zdjęcia, zaświadczenie lekarskie, ksero dowodu (termin: do 15 października)

Kryteria: kolejność zgłoszeń

Opłaty [zł]: wpis. 200, sem. 1750

Dokumenty: podanie na druku, świadectwo dojrzałości, 4 zdjęcia, zaświadczenie lekarskie, ksero dowodu (termin: do 15 października)

Kryteria: kolejność zgłoszeń

Opłaty [zł]: wpis. 200, sem. 1750

Dokumenty: podanie na druku, świadectwo dojrzałości, 4 zdjęcia, zaświadczenie lekarskie, ksero dowodu (termin: do 15 października)

Kryteria: kolejność zgłoszeń

Opłaty [zł]: wpis. 200, sem. 1750

Dokumenty: podanie na druku, świadectwo dojrzałości, 4 zdjęcia, zaświadczenie lekarskie, ksero dowodu (termin: do 15 października)

Kryteria: kolejność zgłoszeń

Opłaty [zł]: wpis. 200, sem. 1750

Dokumenty: podanie na druku, świadectwo dojrzałości, 4 zdjęcia, zaświadczenie lekarskie, ksero dowodu (termin: do 15 października)

Kryteria: kolejność zgłoszeń

Opłaty [zł]: wpis. 200, sem. 1750

Dokumenty: podanie na druku, świadectwo dojrzałości, 4 zdjęcia, zaświadczenie lekarskie, ksero dowodu (termin: do 15 października)

Kryteria: kolejność zgłoszeń

Opłaty [zł]: wpis. 200, sem. 1750

Dokumenty: podanie na druku, świadectwo dojrzałości, 4 zdjęcia, zaświadczenie lekarskie, ksero dowodu (termin: do 15 października)

Kryteria: kolejność zgłoszeń

Opłaty [zł]: wpis. 200, sem. 1750

Dokumenty: podanie na druku, świadectwo dojrzałości, 4 zdjęcia, zaświadczenie lekarskie, ksero dowodu (termin: do 15 października)

Kryteria: kolejność zgłoszeń

Opłaty [zł]: wpis. 200, sem. 1750

Dokumenty: podanie na druku, świadectwo dojrzałości, 4 zdjęcia, zaświadczenie lekarskie, ksero dowodu (termin: do 15 października)

Kryteria: kolejność zgłoszeń

Opłaty [zł]: wpis. 200, sem. 1750

Dokumenty: podanie na druku, świadectwo dojrzałości, 4 zdjęcia, zaświadczenie lekarskie, ksero dowodu (termin: do 15 października)

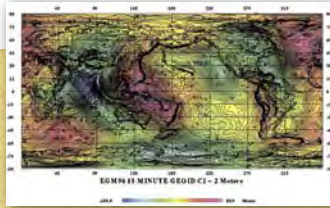
1982

Pierwsze odbiorniki GPS na rynku cywilnym: Macrometer V-1000 i GPS TI 4100 Navstar Navigator.



1983

Wykorzystanie technologii GPS do założenia osnowy geodezyjnej (Fort Stewart w USA).



1984

Wprowadzenie ziemskiego systemu odniesienia WGS84.

1986

Francja wystrzeliła satelitę teledetekcyjnego SPOT. Rozdzielczość zdjęć 10 m (panchromatyczne) i 20 m (multi-spektralne), dwa skanery HRV, możliwość



stereoskopowego wykorzystania obrazów rejestrowanych z sąsiednich orbit.

Firma Wild Leitz wypuszcza pierwszy tachimetr elektroniczny umożliwiający pomiar bezlustrowy.



Opublikowanie standardów GPS; oficjalna zgoda USA na wykorzystanie GPS przez cywilne agencje zajmujące się pomiarami geodezyjnymi.