

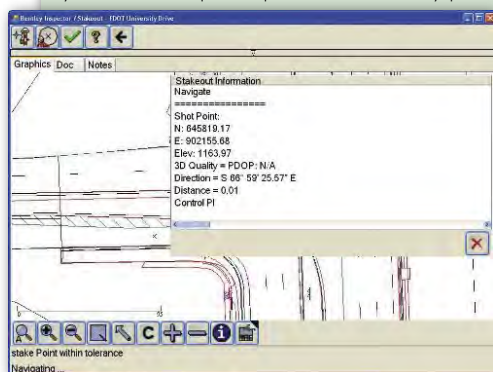
MAPUBLISHER 7.2

Korporacja Avenza Systems wypuściła na rynek aplikację MAPublisher 7.2. Są to narzędzia kartograficzne dla oprogramowania Adobe Illustrator oraz Geographic Imager, służące do tworzenia wysokiej jakości map z danych GIS. Nowy produkt jest dostępny bezpłatnie dla użytkowników korzystających z subskrypcji MAPublisher Maintenance Program. Nowy produkt powstał w wyniku modyfikacji wersji 7.1. Dodano do niego nowe funkcje i zmodyfikowano część istniejących.

ŹRÓDŁO: AVENZA SYSTEMS INC.

BENTLEY ONSITE

Bentley OnSite - aplikacja wspomagająca tyczenie i inne prace polowe - to nowy pro-



dukt firmy Bentley. Oprogramowanie zainstalowane na palmtopach, tabletach lub laptopach może być używane podczas prac w terenie. Wspomaga ono zarządzanie danymi, służy do realizacji zadań konstrukcyjnych, tworzenia numerycznych modeli terenu. Ułatwia także pracę z jednoczesnym wykorzystaniem odbiorników GPS.

ŹRÓDŁO: BENTLEY SYSTEMS

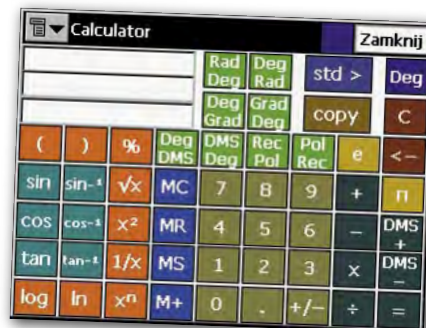
SŁOWNIK NAZW DLA GIS

Firma Edgetech America, Inc. stworzyła aplikację MapSpeller, która służy do wykrywania błędów w nazwach występujących w opracowaniach tworzonych za pomocą oprogramowania ArcGIS. Dzięki aplikacji MapSpeller osoby tworzące w środowisku ArcGIS będą mogły sprawdzić, czy nazwy umieszczone na mapach zostały zapisane prawidłowo, bez „literówek”. Nowy produkt zostanie zaprezentowany w marcu podczas światowej konferencji partnerów biznesowych ESRI. Początkowo (wiosną tego roku) ma być dostępny dla klientów ze Stanów Zjednoczonych. W przyszłości zostaną przygotowane wersje w różnych językach. Cena aplikacji będzie wynosiła około 150 dolarów.

ŹRÓDŁO: EDGETECH AMERICA, INC.

TopSURV 6.04

W styczniu bieżącego roku Topcon wprowadził na rynek nową wersję oprogramowania TopSURV o numerze 6.04 do obsługi tachimetrów lustrowych z serii GTS-720, bezlustrowych GPT-7000 (w tym także GPT-7000L o zasięgu pomiaru bezlustrowego 1200 m) oraz tachimetrów bezlustrowych GPT-7000i wyposażonych w kamerę cyfrową. Program ten współpracuje również z zestawami złożonymi z odbiornika GPS/GLONASS i palmtopa z systemem Windows CE. Nowa wersja oprogramowania została ulepszona i zmodyfikowana zgodnie z uwagami przesyłanymi przez użytkowników. Dodano w niej m.in. możliwość stworzenia jednego wspólnego pliku z kodami (np. zgodnymi z instrukcją techniczną K-1). W parametrach roboty wystarczy podać ścieżkę dostępu do pliku. Rozwinięto również możliwości szkicu. Program pozwala na podczytanie jednocześnie kilku plików jako podkładów. Mając podkład wektorowy, można edy-



tować oraz kasować jego elementy już z poziomu szkicu. Dodatkowo użytkownicy TopSURV 6.04 otrzymali pomocne narzędzie obliczeniowe - kalkulator, który może działać w dwóch trybach: zwykłym i naukowym. Udostępnia on m.in. funkcje trygonometryczne i służy do bardzo szybkiego przeliczenia miar kątowych. Zgodnie z polityką firmy Topcon wszyscy użytkownicy poprzednich wersji mogą otrzymać upgrade do najnowszej (6.04) bezpłatnie.

ŹRÓDŁO: TPI SP. Z O.O.

DLA SKANERÓW LEICA

Firma Leica Geosystems poinformowała, że wypuściła na rynek nowe oprogramowanie Leica Cyclone 5.6, przeznaczone do opracowywania danych ze skanerów laserowych. Jest to nowa wersja aplikacji umożliwiającej m.in. importowanie ortobrazów i wpasowywanie ich w chmurę punktów. Ma także funkcje pozwalające na wykorzystywanie skanera do pomiarów związanych z tyczeniem obiektów. Leica Cyclone służy również do kontrolowania pracy skanerów (Leica Geosystems HDS) oraz do opracowywania pozyskiwanej chmury punktów. Wśród nowych funkcji znalazła się m.in. możliwość importowania zdjęć cyfrowych. Rozszerzono także współpracę między oprogramowaniem firmy Leica a plikami typu CAD.

ŹRÓDŁO: LEICA GEOSYSTEMS

