

## WaterGEMS V8 XM EDITION

WaterGEMS V8 XM Edition to nowa wersja aplikacji firmy Bentley. Jest to rozwiązanie do modelowania rozmieszczenia zasobów wodnych, unifikujące pracę zarówno w oprogramowaniu MicroStation, ArcGIS, jak i AutoCAD. Aplikacja umożliwia firmom związanym z usługami wodnymi wykorzystywanie rozwiązań GIS-owych, nie tracąc przy tym możliwości współpracy z platformami CAD-owymi. Wprowadzone nowości to m.in.:

- narzędzie umożliwiające ocenę, które elementy związane z rozmieszczeniem, dystrybucją wody są obciążone największym ryzykiem uszkodzenia;



- elementy do modelowania m.in.: hydranty, pompy;
- użytkownicy mogą defini-

wać wymogi w zależności od zaplanowanego ciśnienia.

ŹRÓDŁO: BENTLEY SYSTEMS

## WERSJA TESTOWA GOOGLE EARTH V.4

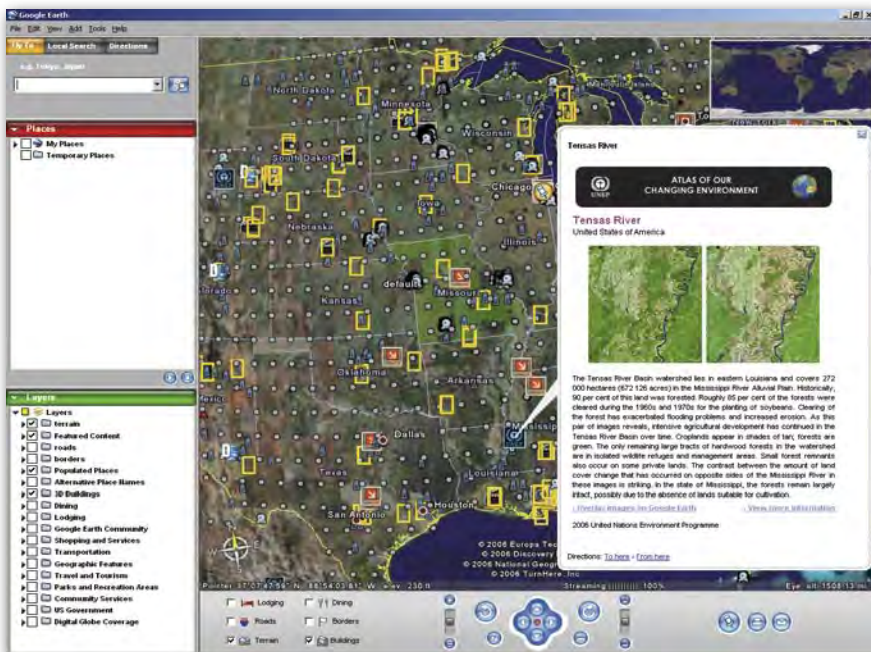
Uruchomiono wersję beta Google Earth v. 4, bezpłatnej aplikacji umożliwiającej przeglądanie zdjęć satelitarnych i map obejmujących swym zasięgiem całą Ziemię. Przeglądarka oferuje teraz szybsze generowanie zdjęć, modeli 3D, aktualizacji zdjęć itp. Najważniejsze zmiany to: nowy interfejs użytkownika, uruchomienie japońskiej wersji językowej, wprowadzenie nakładki układu UTM, wsparcie dla WMS (Web Mapping Service) i HDTV (televizyj wysokiej rozdzielczości), usprawnienie opcji drukowania, wprowadzenie warstwy z multimedialnym opisem poszczególnych obiektów geograficznych.

ŹRÓDŁO: GOOGLE INC.

## TOPOBASE 2007 FIRMY AUTODESK

Na rynku pojawił się produkt Autodesk Topobase 2007 – system do zarządzania i projektowania infrastruktury. Zbudowany został na bazie oprogramowania Autodesk Map 3D, Autodesk MapGuide Enterprise i bazy danych Oracle Spatial 10g, a przeznaczony jest dla przedsiębiorstw łączących procesy projektowania i zarządzania danymi geoprzestrzennymi (np. w firmach sieciowych, inżynieryjnych, komunalnych). Dane te i informacje o zasobach przedsiębiorstw wykorzystywane są w nich na różnych poziomach, w wielu procesach i przetwarzane za pomocą rozmaitego oprogramowania. Powoduje to czasami powstawanie zakłóceń. Topobase 2007 rozwiązuje te problemy, gdyż integruje systemy CAD i GIS, zasoby firmy oraz informacje zapisane w formie papierowej i elektronicznej w jedną scentralizowaną strukturę bazy informacji przestrzennych. System jest łatwy do zintegrowania z funkcjonującym już oprogramowaniem i nie wymaga wprowadzania drogich licencjonowanych rozwiązań lub pośredniego oprogramowania. We wdrażaniu systemu Topobase Autodesk współpracuje z wielką firmą konsultingową CH2M Hill.

ŹRÓDŁO: AUTODESK



## WIĘCEJ W GOOGLE EARTH

Serwis internetowy Google Earth ma coraz więcej opisów tekstowych i multimedialnych. Baza zdjęć satelitarnych jest rozbudowywana o kolejne opisy miejsc, artykuły, zdjęcia, a nawet filmy wideo. W serwisie Google Earth dodano 13 września nowe warstwy w zakładce Featured Content. Dzięki współpracy między Google Earth a różnymi organizacjami i firmami opublikowano m.in. materiały dotyczące obiektów

chronionych przez UNEP (Program Narodów Zjednoczonych ds. Ochrony Środowiska), filmy udostępniane przez kanał telewizyjny Discovery, dane dotyczące amerykańskich parków narodowych. Dyrektor serwisów Google Earth i Google Maps John Hanke twierdzi, że są one doskonałym medium do porządkowania danych, a przede wszystkim do udostępniania informacji geograficznych.

ŹRÓDŁO: COMPUTERWORLD, GIS CAFE