

STACJA REFERENCYJNA W WARSZAWIE

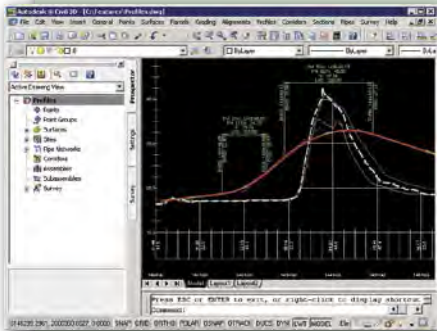
Nowe biuro handlowe Leica Geosystems Sp. z o.o. w Warszawie informuje, że działa już stacja referencyjna o nazwie LGPL. Jest ona ustawiona na budynku biura przy ulicy Ostrobramskiej 101A. W skład stacji wchodzi odbiornik GPS Leica GRX1200 Pro, antena typu choke ring Leica AT504 oraz oprogramowanie Leica SpiderNET do sterowania stacją. Gromadzone są zarówno obserwacje w formacie RINEX (w odstępach 1 sek.) do post-processingu, jak i udostępniane poprawki RTK (RTCM ver.2.3, komunikaty 20, 21). Poprawki są dystrybuowane bezpłatnie przez internet w technologii NTRIP, a odbierane mogą być zwykłym telefonem komórkowym GSM/GPRS. Pozwalają one wyznaczyć współrzędne z centymetrową dokładnością w promieniu 30 km od stacji. Zainteresowanych prosimy o kontakt z biurem Leica Geosystems Sp. z o.o.: Warszawa, ul. Ostrobramska 101A, tel. (0 22) 338-15-30, waldemar.kubisz@leica-geosystems.com.

ŹRÓDŁO: LEICA GEOSYSTEMS SP. Z O.O.



AUTODESK PO RAZ 2007

Firma Autodesk wprowadza na rynek kolejne wersje oprogramowania inżynierskiego. Jego podstawą jest nowy AutoCAD 2007.



Wśród 25 rozwiązań są również narzędzia dla branży infrastrukturalnej, przeznaczone dla inżynierów lądowych i geodetów. Unowocześnienia dotyczą aplikacji: Autodesk Map 3D (platforma do tworzenia i edytowania danych przestrzennych), Autodesk Civil 3D (integrator obiektów branżowych), a także Autodesk Raster Design 2007 (edycja i wektoryzacja obrazów rastrowych). Ulepszenia obejmują w szczególności środowisko modelowania trójwymiarowego i możliwości wymiany danych. Nowe portfolio produktów wspierane jest przez tzw. Autodesk's Developer Network – firmy, które wprowadzają na rynek wyspecjalizowane aplikacje projektowe kompatybilne z linią produktową Autodesk 2007.

ŹRÓDŁO: AUTODESK POLSKA

CORAZ SZYBSZE

Firma Hewlett-Packard zaprezentowała dwie nowe wydajne kolorowe drukarki atramentowe – HP Deskjet 6980 i HP Deskjet 6940. Pracują one bardzo szybko, dlatego umożliwiają zwiększenie produktywności zarówno w domu, jak i w biurze. Po podłączeniu do przewodowego Ethernetu mogą być wygodnie współużytkowane nawet przez pięć komputerów. Model Deskjet 6980 może również pracować w sieci bezprzewodowej, z którą łączy się przez interfejs Wi-Fi 802.11g/b. Oprogramowanie SecureEasySetup



umożliwia skonfigurowanie połączenia z siecią bezprzewodową w czasie krótszym niż dziesięć minut. Drukarki HP Deskjet 6980 i HP Deskjet 6940 umożliwiają drukowanie do 36 stron na minutę w czerni lub 27 stron na minutę w kolorze.



Szacunkowa cena detaliczna zalecana przez producenta to 699 zł brutto (model HP Deskjet 6980) lub 499 zł brutto (model HP Deskjet 6940). Obie drukarki są już dostępne w sprzedaży.

ŹRÓDŁO: HEWLETT-PACKARD

SPROSTOWANIE

W ostatnim numerze GEODETY w artykule poświęconym tachimetrom Pentax wkradła się nieścisłość. Podano nieprawidłowy czas pracy instrumentów na baterii wewnętrznej. Według najnowszej specyfikacji wynosi on od 6 do 12 godzin. Za pomyłkę przepraszamy.

ŹRÓDŁO: GEOPRYZMAT