

TEKST PROMOCYJNY

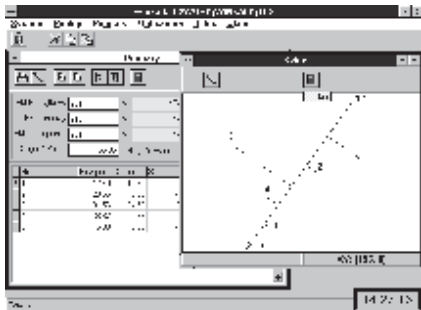
## WinKalk – obliczenia w Windows

Tym artykułem rozpoczynamy promocję nowego produktu firmy CODER – programu WinKalk dla systemu MS Windows.

Uwaga: pojawia się unikalna okazja do zakupu licencjonowanego oprogramowania – w ramach sprzedaży promocyjnej pierwszych sto pakietów programu zostanie sprzedanych po cenie specjalnej – 80 zł!

### Czy warto pracować w środowisku MS Windows?

System operacyjny Windows już na dobre zadomowił się na naszych komputerach personalnych i każdego z nas (niestety?) czeka zapoznanie się z nim wcześniej czy później. Obecnie nowe komputery są sprzedawane już z zainstalowanym systemem Windows 95, w którym wprawdzie można uruchomić program napisany dla systemu DOS, ale... proszę spróbować.



Idąc za tym trendem firma CODER przygotowuje pakiet programów do obliczeń geodezyjnych, który będzie następcą DOS-owych programów GeoCalc i NetCalc. Do celowo w skład tego pakietu wejdą moduły:

- Podstawowych obliczeń geodezyjnych.
- Pozyskania, obróbki i zarządzania danymi z tachimetrów elektronicznych.
- Wyrównania sieci kątowo-liniowych.
- Wyrównania sieci wysokościowych.
- Tworzenia i analizy numerycznych modeli terenu.

Pierwsze trzy moduły będą dostępne na rynku w połowie bieżącego roku, cały pakiet będzie gotowy do końca roku 1996. Tymczasem jako zwiastun ukazuje się wersja 1.0 programu do podstawowych obliczeń geodezyjnych. Wielu użytkownikom program ten wystarczy do wszystkich prac jakie wykonują, inni natomiast będą mogli dokupić kolejne moduły korzystając ze zniżek. Należy przypomnieć, że zasadą firmy

CODER jest sprzedaż kolejnych wersji programu tylko za różnicę ceny.

### Charakterystyka WinKalk

Program ten służy do podstawowych obliczeń geodezyjnych. Zawiera pakiet funkcji, który już można nazwać standardowym dla tego rodzaju programów czyli:

- Obliczenie punktów metodą:
  - domiarów prostokątnych,
  - tachimetrii,
  - ciągu poligonowego (wraz z przybliżonym wyrównaniem),
  - wcięć: kątowych, liniowych, wstecz, kombinowanych.
- Przecięcia prostych.
- Obliczenia danych do wyniesienia punktów metodą:
  - domiarów,
  - biegunową.
- Obliczanie długości, azymutów, kątów.
- Obliczanie pól powierzchni (wraz z wyrównaniem).

■ Transformacja Helmerta (z nieograniczoną liczbą punktów dostosowania).

Dla każdej z ww. funkcji można uzyskać wydruk lub zapis do pliku tekstowego raportu z obliczeń, a także rysunek – szkic obliczanej konstrukcji, który można wydrukować, zachować na dysk lub skopiować do innej aplikacji np. do edytora graficznego.

W programie bardzo rozbudowane są też mechanizmy ochrony danych. W czasie obliczeń do bazy zapisywane są nie tylko obliczane punkty ale wszystkie wprowadzane dane: długości, kąty itp. automatycznie trafiają do archiwum, z którego możemy je

zawsze odczytać w postaci tzw. zadań i przeliczyć ponownie. Do przechowywania danych używana jest relacyjna baza danych PARADOX, która zapewnia spójność i bezbłądność zapisanych danych. Baza danych punktów ma nieograniczoną pojemność. Punkty możemy numerować z użyciem liter (np. pkt 1, 215a itp.) i uzupełniać o kody. Przewidziano mechanizmy importu i eksportu punktów przy użyciu plików tekstowych ASCII.

Należy dodać, że program ten może korzystać z wszystkich dobrodziejstw systemu Windows, czyli: może używać wszelkiego rodzaju drukarek i ploterów, które są dostępne w Windows. Można wykonywać obliczenia w kilku okienkach jednocześnie np. przy obliczaniu wcięcia możemy obok utworzyć okienko do obliczania długości i porównać wyniki. Przy pomocy tzw. schowka można przenosić dane pomiędzy okienkami, a nawet pomiędzy programami, np. możemy w czasie obliczeń uruchomić program Kalkulator wchodzący w skład systemu Windows, wykonać kalkulecję, a wynik skopiować do okienka programu WinKalk bez konieczności ręcznego przepisywania. Szkic natomiast można w ten sam sposób skopiować np. do edytora tekstu Word jako rysunek poglądowy do operatu. Program został napisany dla środowiska MS Windows 3.1 (bez problemów działa też w środowisku Windows 95), zalecana minimalna konfiguracja sprzętu to PC 386, 4MB pamięci operacyjnej.

Informacje o sprzedaży:

Cena katalogowa programu WinKalk w. 1.0 wynosi **150 zł**. Każdy licencjonowany użytkownik dowolnej wersji programu GeoCalc lub NetCalc może go zakupić za **40 zł**. Oprócz tego pierwszych stu klientów może go zamówić po cenie promocyjnej – **80 zł!** Dla tych którzy zakupią program w cenie obniżonej miłą wiadomością zapewne będzie to, że przy zakupie następnych wersji będą płacić tylko różnicę cen do ceny katalogowej.

W okresie sprzedaży promocyjnej program jest dostępny tylko w systemie sprzedaży wysyłkowej. Zamówienia można składać telefonicznie, listownie lub faksem w firmie CODER:

Coder – Firma Informatyczna  
ul. Dybowskiego 1 m. 17  
02-776 Warszawa  
tel/faks (0-22) 641-23-82

### GeoCalc wylosowali:

**Józef Wlaszczyk z Bychawy**  
**WBGiTR ze Skierniewic**  
**Maciej Kłaptocz z Bielska-Białej**  
**Jan Jarmoc z Gdańska**

Gratulujemy zwycięzcom i jednocześnie informujemy, że firma CODER przeznaczyła dalszych 5 pakietów oprogramowania do rozlosowania wśród prenumeratorów naszego miesięcznika. Tym razem będzie to oprogramowanie WinKalk. Listę zwycięzców opublikujemy w kwietniowym numerze **GEODETY**.