

TEKST PROMOCYJNY

Geodezyjny edytor graficzny dla Windows 3.1

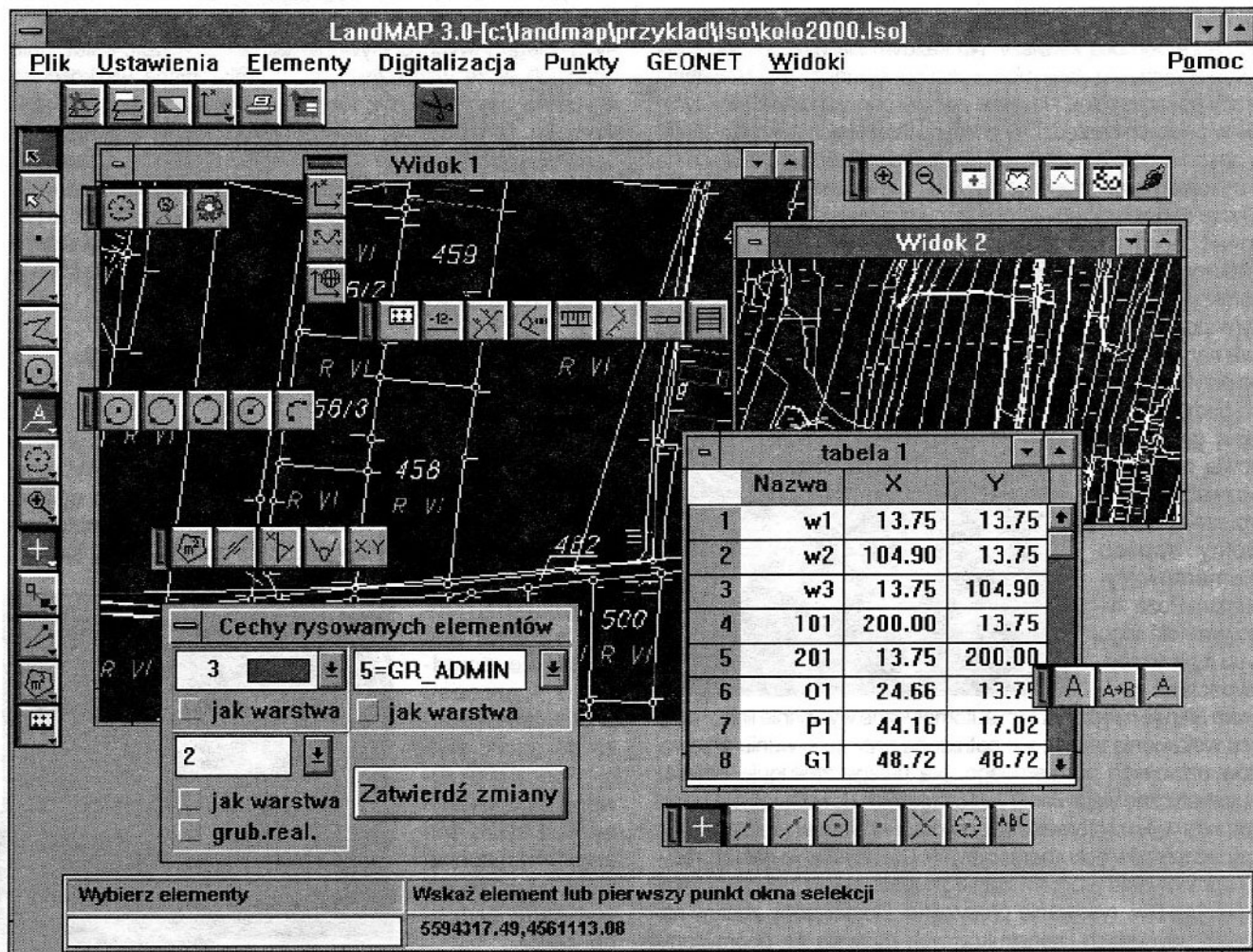
LandMAP 3.0

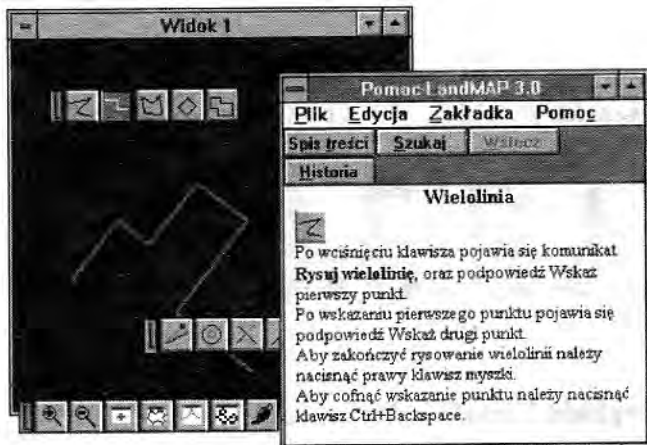
Program LandMAP 3.0 jest geodezyjnym edytorem graficznym przeznaczonym do wykonywania wszelkich opracowań graficznych występujących w geodezji. Pozwala na narysowanie i wydrukowanie prostych szkiców, opisów topograficznych aż po pełną wielonakładową mapę.

Dzięki zastosowaniu systemu Windows oraz przejrzystego i przyjaznego dla użytkownika sposobu komunikowania się program jest prosty w obsłudze i łatwy do opanowania. Wprowadzenie geodezyjnych funkcji rysunkowych pozwala na przyspieszenie w znacznym stopniu procesu tworzenia wszelkich opracowań, przez co czyni program niezastąpionym narzędziem w ręku geodety.

Szybkie i łatwe wdrożenie

Tworząc program zakładaliśmy, że nie każdy z potencjalnych użytkowników będzie doskonałym informatykiem i że nie dla każdego praca z komputerem stanowi codzienność. Z tego względu położyliśmy duży nacisk na prostotę obsługi i stworzenie systemu pomocy towarzyszącej rysującemu. Podczas pracy nad rysunkiem użytkownikowi towarzyszą „podpowiedzi”, ukazujące się w dolnej części ekranu. Informują one o zakresie wykonywanej funkcji, a po jej uruchomieniu prowadzą krok po kroku. Ponadto możliwe jest wywołanie na ekranie pomocy, która jest integralnie związana z programem. Niewątpliwą zaletą tego rozwiązania jest dostęp do żądanych informacji w dowolnym momencie bez

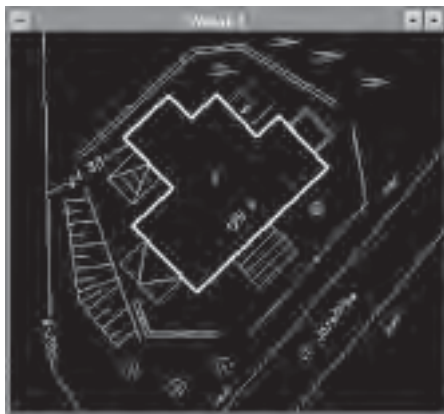




potrzeby opuszczania programu. Pomoc zawiera informacje dotyczące poszczególnych czynności oraz wyjaśnia i opisuje sposób ich wykorzystania. Oprócz pomocy ekranowej wraz z programem dostarczane są dwa podręczniki: Tematyczny Spis Funkcji oraz Podręcznik Użytkownika. W związku z powyższym opanowanie programu nie stwarza żadnych problemów, a co za tym idzie pozwala na szybkie wdrożenie do produkcji. LandMAP 3.0 zachowuje się jak większość aplikacji pracujących w Windows i dlatego praca z programem dla znających to środowisko staje się jeszcze łatwiejsza.

Szerokie możliwości rysunkowe i edycyjne

Zawarte w programie funkcje rysunkowe i edycyjne wywoływane są za pomocą klawiszy. Na każdym klawiszu znajduje się rysunek symbolizujący możliwości danej funkcji. Dla ułatwienia pracy poszczególne klawisze zostały pogrupowane tematycznie w paskach narzędzi. W odrębnych paskach narzędzi zostały zestawione elementarne funkcje rysunkowe pozwalające na narysowanie takich elementów jak: punkt, linia, okrąg czy łuk. Chcąc narysować obiekt o złożonym kształcie możemy zastosować jedną z szerokiej gamy oferowanych przez program wielolini. Wykorzystanie funkcji rysującej wielolinię prostokątną zamkniętą w dużym stopniu ułatwia narysowanie na przykład obrysu budynku. Kolejną grupę stanowią narzędzia pozwalające na opisanie w dowolny sposób elementów rysunku. Poza typowymi dla tego typu funkcji możliwościami program oferuje między innymi automatyczne wycinanie linii w miejscu wstawienia tekstu, tak potrzebne przy opisywaniu przewodów uzbrojenia podziemnego. Na uwagę zasługuje również automatyczne wstawianie współrzędnych dowolnego elementu rysunku wykorzystywane przy tworzeniu planów realizacyjnych czy też szkiców dokumentacyjnych. Dla uzyskania pełnej precyzji opracowania program został zaopatrzony w funkcje pozwalające na tzw. rysowanie precyzyjne. Dostarczony zestaw narzędzi edycyjnych i konstrukcyjnych pozwala na poprawianie



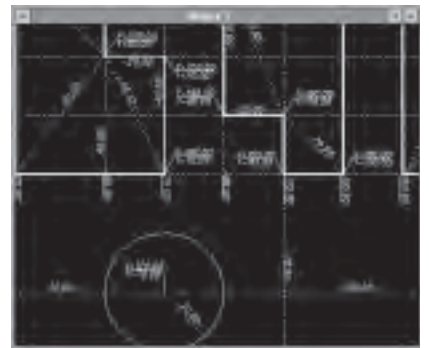
i zmianę elementów rysunku w dowolny sposób, a także tworzenie nowych obiektów na podstawie już istniejących. Daje to możliwość obrócenia, przesunięcia, kopiowania, przeskalowania czy też wielokrotnego kopiowania w tablicy fragmentu lub całości rysunku. Z rysunku można również uzyskać szereg danych takich jak: pole powierzchni, długość, azymut, kąt czy współrzędne wszelkich elementów.

Wspomaganie rysunków geodezyjnych

Ze względu na specyfikę rysunków geodezyjnych program został wyposażony w narzędzia przyspieszające i ułatwiające tworzenie typowych opracowań.

Dla uproszczenia tworzenia mapy zasadniczej we wszystkich skalach dostarczamy pełny zestaw symboli zgodnych z wymogami nowej i starej instrukcji K1. Program umożliwia również tworzenie własnych symboli i typów linii, którym po zdefiniowaniu nadaje się nazwę i można z nich korzystać w nieograniczony sposób.

Zestaw funkcji „wymiarowania geodezyjnego” pozwala na rysowanie domiarów ortogonalnych i biegunowych, opisywanie kątów i czołówek, wstawianie odnośników ze współrzędnymi. Wymiarowane wielkości są obliczane automatycznie lub mogą być zadane przez użytkownika. Narzędzia wymiarowania pozwalają wykonać najbardziej skomplikowane szkice i opisy w krótkim czasie bez żadnych obliczeń. Na zwrócenie uwagi zasługuje możliwość automatycznego rysowania takich elementów mapy jak: schody, tarasy, murki oporowe, wjazdy różnego typu, płoty, skarpy i inne. Są one wstawiane dynamicznie, dzięki czemu ich wymiary można dostosować do potrzeb opracowania.



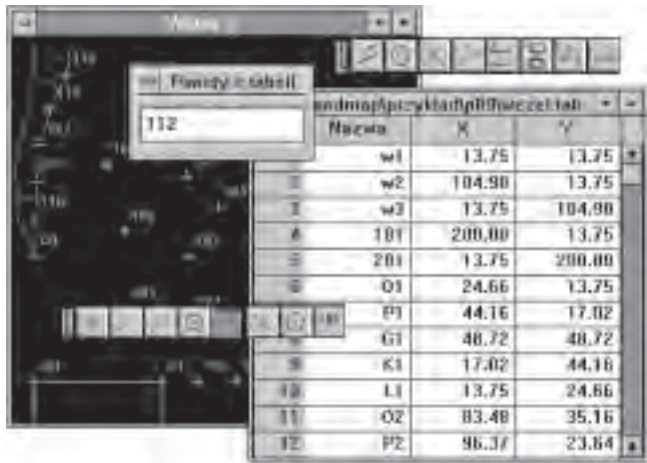
Automatyczny podział rysunku na sekcje układu „1965”

Po narysowaniu sytuacji całego obiektu można go w łatwy sposób podzielić na sekcje mapy zasadniczej w wybranej skali. Wstawianie ramki sekcyjnej wraz z pełnym opisem w układzie „1965” odbywa się poprzez wpisanie godła mapy lub wskazanie dowolnego punktu znajdującego się wewnątrz sekcji. Dzięki specjalnej funkcji możliwe jest ominięcie żmudnego procesu przycinania rysunku do granic sekcji. Podczas plotowania uwzględniany jest tylko ten fragment rysunku, który znajduje się wewnątrz wybranej sekcji.



Ułatwienie kartowania

W wyniku pomiaru geodezyjnego i obróbki danych otrzymujemy współrzędne. Program automatycznie odczytuje współrzędne punktów zawarte w plikach tekstowych, plikach formatu P89 (GEO89, GEO91 i pokrewnych) oraz przetwarza je w tabelę. Punkty z tabeli ukazują się na ekranie tworząc szkielet przyszłego rysunku. Podając numery punktów, można je łączyć liniami lub wstawiać w ich miejsce dowolne obiekty rysunkowe. Możliwe jest również grupowe wstawianie do rysunku symboli oraz opisywanie pikiet wysokościami lub numerami punktów.



Dzięki temu użytkownik może skoncentrować się na prawidłowym skartowaniu obiektu, a nie na szukaniu odpowiednich punktów czy wprowadzaniu ich współrzędnych z klawiatury.

Obsługa plików rastrowych

W programie możliwe jest wykorzystanie istniejących tradycyjnych map. Mapy takie skanuje się i przedstawia w postaci „elektronicznego zdjęcia” oraz poddaje kalibracji. Skalibrowane mapy w formie pliku typu RLE dołącza się jako tło do rysunku. Program pozwala na wydrukowanie rastra łącznie z częścią wektorową.

Wygodna i przejrzysta organizacja rysunku

Obiekty rysowane w programie LandMAP 3.0 mogą być umieszczane na różnych warstwach. Na osobnych warstwach można umieszczać obiekty tych samych lub powiązanych ze sobą logicznie typów. Na przykład rysując mapę zasadniczą można na różnych warstwach umieścić budynki, drogi, instalację gazową czy wodną.

Warstwy można włączać i wyłączać (warstwy wyłączone są niewidoczne). Z każdą warstwą można związać cechy znajdujących się na niej elementów. Każda warstwa ma swoją nazwę, co pozwala ją w łatwy sposób identyfikować.

Aby ułatwić poruszanie się po dowolnie



dużym rysunku, wprowadziliśmy system widoków. Widoki są to okienka, z których każde może przedstawiać inny fragment rysunku w innym powiększeniu. W poszczególnych widokach można też włączać różne warstwy, co pozwala dostosować sposób pracy do indywidualnych potrzeb użytkownika.

Współpraca z innymi programami

Aby efektywnie korzystać z programu oraz wykorzystać istniejące opracowania, konieczna jest komunikacja z innymi programami. Wymiana rysunków odbywa się poprzez import i eksport plików w formacie DXF.

Pliki współrzędnych odczytywane i zapisywane są w formie tekstowej (układ kolumnowy) oraz P89, co daje gwarancję współpracy praktycznie z każdym programem obliczeniowym.

Szczególnie polecamy wykorzystanie pakietu GEONET, który wraz z naszym programem może tworzyć pełną linię technologiczną produkcji mapy. Dane pomiarowe poddawane są zintegrowanemu procesowi obliczeniowemu obejmującemu ścisłe wyrównanie osnów, obsługę pomiarów masowych i podstawowe obliczenia, aż do uzyskania wyniku plików tekstowych, które w programie LandMAP 3.0 przetwarzane są w mapę.

Obsługa urządzeń zewnętrznych

Program obsługuje wszystkie drukarki i plotery, które są zainstalowane w Windows. Wychodząc naprzeciw prośbom dotychczasowych użytkowników stworzyliśmy funkcję kalibrującą drukarkę i ploter. Daje to gwarancję kartometryczności wykonywanych rysunków.

Przystępna cena

Proponujemy Państwu zakup naszego oprogramowania w cenie 1400 zł + VAT. Użytkownikom systemu GEONET oferujemy zniżkę w wysokości 200 zł.

Na życzenie przesyłamy wersję demonstracyjną, która pozwala zapoznać się z możliwościami programu.

Jeżeli jesteście Państwo zainteresowani nabyciem programu LandMAP 3.0 lub pragniecie uzyskać więcej informacji na jego temat, prosimy o bezpośredni kontakt z naszą firmą:

Land Studio S. c.
ul. Józefitów 7, 30-039 Kraków
tel./faks (0-12) 34 17 74

Wszystkie zawarte w artykule nazwy i znaki firmowe są zastrzeżone i zostały użyte wyłącznie w celu informacyjnym

2 pakiety LandMAP 3.0

zostaną rozlosowane
wśród prenumeratorów
GEODETY już w maju