

TEKST PROMOCYJNY

# WinKalk 2.0 – więcej mocy

Już po trzech miesiącach od bardzo udanej premiery wersji 1.0 programu WinKalk możemy zaprezentować jego nową wersję – w porównaniu z poprzednią mocno rozbudowaną i zdolną spełnić oczekiwania nawet bardzo wymagających użytkowników.

## Przedstawienie programu

Program WinKalk jest programem do podstawowych obliczeń geodezyjnych dla środowiska MS Windows (także Windows 95). Zawiera zestaw funkcji do obróbki wyników pomiarów i obliczeń projektowych. Wyposażony jest w możliwości prezentacji graficznej i generacji raportów. Komunikacja z użytkownikiem jest rozwiązana komfortowo dzięki wykorzystaniu zaawansowanych możliwości systemu Windows w tym zakresie. Niebagatelną zaletą jest też prostota obsługi, dzięki czemu mogą z niego korzystać użytkownicy niezbyt dobrze zaznajomieni z komputerem.

## Nowe funkcje

W wersji 2.0 poza standardowymi funkcjami obliczeniowymi pojawiły się nowe funkcje pozwalające na wykonywanie bardziej skomplikowanych zadań projektowych. M.in. wprowadzono pakiet funkcji pomocnych przy projektowaniu tras, jak np. obliczanie punktów głównych i pośrednich łuków kołowych i kłoid, a także funkcję projektowania podziałów działek na zadaną szerokość i powierzchnię. Funkcje te były bardzo cenione przez użytkowników DOS-owej

wersji tego programu, w programie WinKalk zostały jeszcze ulepszone, m.in. pojawiła się możliwość obliczania domiarów od łuku. Inne nowe funkcje (wprowadzone na prośbę użytkowników) to niwelacja, obliczanie pól powierzchni wraz z czołówkami i stanowiska swobodne (free station).

## Wymiana danych

Program WinKalk może także służyć jako narzędzie do dostarczania współrzędnych punktów do bardziej zaawansowanych pakietów oprogramowania geodezyjnego, wprowadzono więc wiele nowych formatów

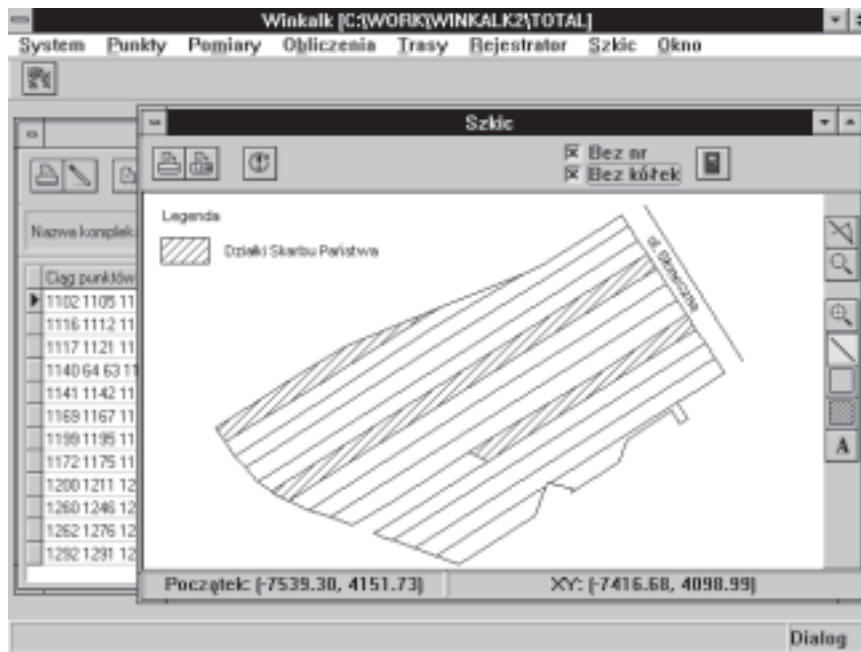
my usługę bezpłatnego dorabiania funkcji transferu danych według specyfikacji użytkownika.

Użytkownik ma duże możliwości obróbki przetransferowanych danych, m.in. wybór punktów nawiązania, ręczne uzupełnienie brakujących danych, obliczenie współrzędnych i wysokości stanowisk, obliczenie współrzędnych pikiet. W następnej wersji programu jest też przewidziane wyrównanie ściśle tak przygotowanych danych.

## Grafika i wydruki

Dużo pracy włożono w rozwój funkcji prezentacji graficznej. Obecnie szkice

można uzupełnić o dodatkowe elementy graficzne, np. teksty, linie, szrafury. Bardzo użyteczną funkcją jest wprowadzanie tekstów wzdłuż zadanej linii. Wprowadzono też możliwość wydruku szkicu w skali, także z podziałem na arkusze, jeżeli zachodzi taka potrzeba. Możliwy jest też wydruk szkicu o zadanej wielkości w dowolnym miejscu na kartce, tak aby można było łączyć na jednym arkuszu papieru grafikę i tabelaryczne raporty.



eksportu danych, m.in. DXF (format AutoCAD), EWMAPA, GEO-INFO.

## Współpraca z rejestratorami

Równie ważną funkcją jest pozyskiwanie danych z rejestratorów polowych. Program WinKalk umożliwia współpracę z większością dostępnych w kraju tachimetrów elektronicznych z rejestracją wewnętrzną, jak też z programami rejestracji danych działającymi na rejestratorze PSION lub Workabout. Jeżeli posiadają Państwo niestandardowy rejestrator, oferuje-

Program WinKalk 2.0 jest dostępny w cenie 250-350 zł (w zależności od konfiguracji). Dla użytkowników wersji 1.0, a także dla użytkowników programu GeoCalc obowiązują specjalne zniżki. Sprzedaż wysyłkową programu prowadzi firma CODER:

**Coder – Firma Informatyczna**  
**ul. Dybowskiego 1 m. 17**  
**02-776 Warszawa**  
**tel./faks (0 22) 641-23-82**