



FOT. ANNA WARDZIAK

Pomóżmy sobie sami

Szukając przyczyn katastrofalnych powodzi, jakie nawiedziły nasz kraj, jedni wskazują na opatrność, inni – na bezmyślność człowieka. Rzeczywiście trudno zaliczyć do racjonalnych takie posunięcia, jak wycinanie lasów (szczególnie w górach), likwidowanie naturalnych polderów, na które można byłoby bez wielkich strat skierować wodę, czy wreszcie budowanie domów w miejscu potencjalnych zbiorników retencyjnych.

Poza tym, czy zrobiliśmy wszystko, by zapobiec skutkom kataklizmu, kiedy już wiadomo było, że ta masa wody deszczowej musi się gdzieś podziać? GUGiK zareagował właściwie. Rozpoczęto naloty fotogrametryczne wzdłuż koryt głównych rzek. Laboratorium w Centralnym Ośrodku Dokumentacji Geodezyjnej i Kartograficznej pracowało pełną parą (patrz zdjęcie powyżej). Dzięki temu powstała bogata dokumentacja kolejnych stanów wody, pomocna w prognozowaniu rozwoju sytuacji. Teraz, kiedy najgorsze chyba już minęło, ważne jest, aby zebrany materiał zdjęciowy został w pełni wykorzystany – przez administrację, urbanistów, ubezpieczycieli, budowlańców i wiele innych profesji, nie wyłączając samych geodetów. Jak jeszcze możemy pomóc powodziom? Rzecznicy majątkowi, wśród których jest wielu geodetów, zadeklarowali pomoc w szacowaniu strat, bez wynagrodzenia, jedynie za zwrot poniesionych kosztów. Czekamy na kolejne inicjatywy środowiska. Będziemy o nich informować.

Dobrze byłoby, gdybyśmy potrafili z całej tej historii wyciągnąć wnioski na przyszłość. Gorzej, jeśli „nową przypowieść Polak sobie kupi, że i przed szkodą i po szkodzie głupi”.

Katarzyna Pakuła-Kwiecińska

Miesięcznik geodezyjny **GEODETA**. Wydawca: Geodeta Sp. z o.o.

Redakcja: 02-541 Warszawa, ul. Narbutta 40/20, tel./faks (0 22) 49-41-63,

e-mail: geodeta@ikp.atm.com.pl, http://www.atm.com.pl/~geodeta

Zespół redakcyjny: **Katarzyna Pakuła-Kwiecińska** (redaktor naczelny), **Anna Wardziak**

(sekretnarz redakcji), **Zbigniew Leszczewicz**, **Jerzy Przywara**, **Jacek Skwirowski**,

Jacek Smutkiewicz. Projekt graficzny: **Jacek Królak**, realizacja: **Majka Rokoszewska**.

Nie zamówionych materiałów redakcja nie zwraca. Zastrzegamy sobie prawo do dokonywania skrótów oraz do własnych tytułów i śródtytułów. Za treść ogłoszeń redakcja nie odpowiada.

w n u m e r z e

wywiad

Zdjęcia w cenie 5

„Na zlecenie Głównego Urzędu wykonywane są naloty fotogrametryczne na obszarach objętych powodzią wzdłuż dorzeczy Odry i Wisły. Zdjęcia te mają dwa podstawowe cele. Operacyjny – dostarczanie danych do bieżącego określania stanu zagrożenia i podejmowania decyzji przez sztab kryzysowy. I drugi – ewidencjonowanie skutków powodzi” – mówi wiceprezes GUGiK Jerzy Albin.

interwencje

Rzecznicy majątkowi powodziom 10

Pilne, czynne uczestniczenie w szacowaniu strat spowodowanych powodzią, bez wynagrodzenia, jedynie za zwrot poniesionych kosztów – to inicjatywa rzeczoznawców majątkowych.

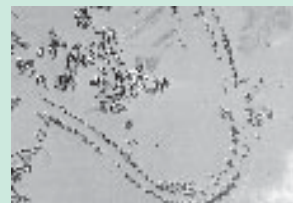
prawo

Mierniczy przysięgli mile widziany 12

fotogrametria

Gdzie człowiek nie może, tam samolot... 16

Nie tylko na zlecenie Głównego Urzędu Geodezji i Kartografii wykonywano zdjęcia lotnicze zalanych terenów. Wojewoda opolski zamówił zdjęcia w Państwowym Przedsiębiorstwie Geodezyjno-Kartograficznym z Warszawy. Niektóre z nich publikujemy na kolejnych stronach.



Obrazy z kosmosu coraz bliżej 21

Wobec rosnącej jakości obrazów satelitarnych coraz aktualniejsze jest pytanie o ich potencjał kartograficzny. W jakim zakresie obrazy te są przydatne do produkcji i aktualizacji map topograficznych? Wokół tych zagadnień obserwuje się pewien „szum informacyjny”.

wydarzenia

Internet, wideo i prawa autorskie 19

Spotkanie Komitetu Szefów Państwowych Służb Geodezyjnych i Kartograficznych Krajów Europy – CERCO, Florencja '97

Do zobaczenia w Ottawie 46

XVIII Międzynarodowa Konferencja Kartograficzna, Sztokholm '97.

Ekspozycja po japońsku 54

rynek

Zamówienia publiczne 32

szkoła

Kto wykształci geodetę? 40

Są jeszcze w tym roku wolne miejsca w niektórych szkołach policealnych i na zaocznych studiach wyższych.

historia

W płaszczyźnie horyzontu 50

Okładka: Fragment zdjęcia lotniczego Wrocławia wykonanego na zlecenie GUGiK. 13 lipca godzina 7:10.