

SPOT i Landsat ujawniają prawdziwe oblicze Zakazanego Miasta

# Satelitarne zobrazowanie Buddy

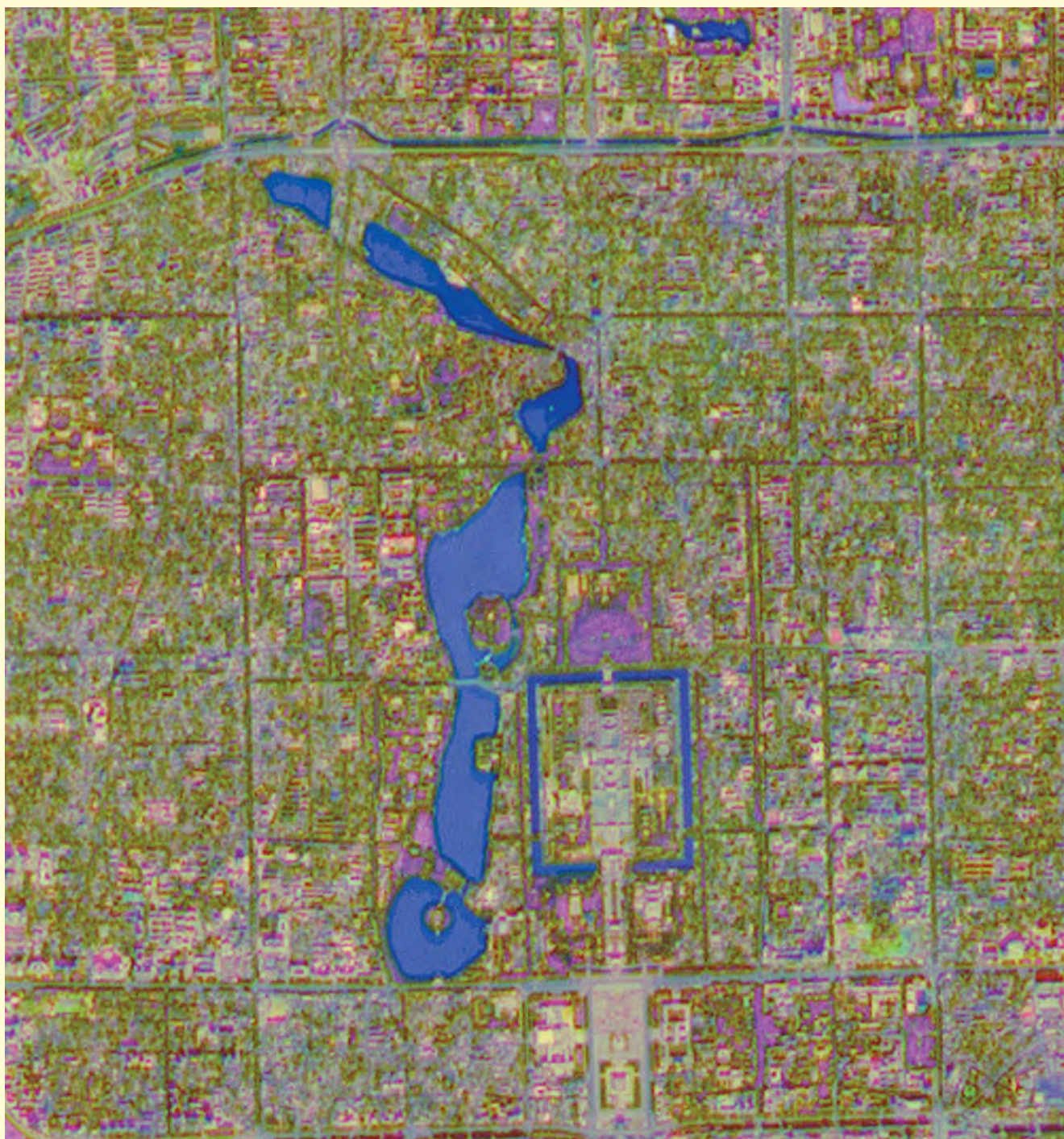
**ROMUALD KACZYŃSKI**

W Pekinie – po przeniesieniu stolicy z Xian – zbudowano tzw. Zakazane Miasto (znane z filmu „Ostatni cesarz”), w którym przebywali cesarze Chin. W północnej części Zakazanego Miasta za panowania dynastii Ming i Qing założono park Jingshan. Park ten zaprojektowano wówczas tak, aby z odpowiednio rozmieszczonych budynków, drzew, pagórków i alejek spacerowych powstała postać siedzącego Buddy, ale widoczna dopiero z dużych wysokości.



**P**ark ten wygląda jak wielka fotografia w ramce utworzonej z murów i drzew. Głowa Buddy zaprojektowana została przez odpowiednie usytuowanie budynków, placów i drzew. Na przykład oczy, nos i usta Buddy tworzą bramy wejściowe i długie alejki spacerowe; brwi natomiast – drzewa cyprysowe, a ręce – wzgórze, gęsta zabu-

dowa pagodami i drzewa. Siedzący Budda, widoczny na załączonych zdjęciach satelitarnych, uśmiecha się dobrodusznie, a jego oczy są lekko przymknięte. Co ciekawe, obraz ten widoczny był już (jakkolwiek bardzo słabo) na zdjęciach wykonanych w 1951 roku w małej skali z samolotu lecącego na dużej wysokości. Nigdy jednak nie był



tak wyraźny jak na obecnie wykonanych zobrazowaniach z pułapu satelitarnego. Zamieszczone ilustracje przedstawiają odpowiednio przetworzone surowe zobrazowania z dwóch satelitów teledetekcyjnych, a mianowicie z francuskiego SPOT z wysokości 830 km i amerykańskiego Landsat TM z wysokości 705 km. Satelita SPOT wykonuje zobrazowania wielospektralne terenu w trzech kanałach spektralnych pikselem 20x20 m, a panchromatyczne pikselem 10x10 m. Landsat TM wykonuje zobrazowania wielospektralne w pięciu przedziałach spektrum elektromagnetycznego pikselem 30x30 m oraz termalne o mniejszej zdolności rozdzielczej, które w tym przypadku nie były użyte.

Zdjęcie na stronie obok: Obraz Zakazanego Miasta w Pekinie opracowany na podstawie zobrazowania panchromatycznego pikselem 10x10 m z satelity SPOT. W górnej części widoczny jest obraz Buddy w Parku Jingshan

Zdjęcie powyżej: Rejon Zakazanego Miasta wraz z otoczeniem i placem Tiananmen widoczny na dole zdjęcia. Kompozycja w barwach umownych wykonana z przetworzonych zobrazowań wielospektralnych z satelitów SPOT i Thematic Mapper Landsat. W kolorze niebieskim widoczne są jeziora i kanał wokół murów Zakazanego Miasta. W kolorze zielonym widoczna jest gęsta zabudowa. W kolorze różowym przedstawiono odkryte gleby i rejony zabetonowane

Autor jest pracownikiem Instytutu Geodezji i Kartografii