

# Programy dla małych firm geodezyjnych

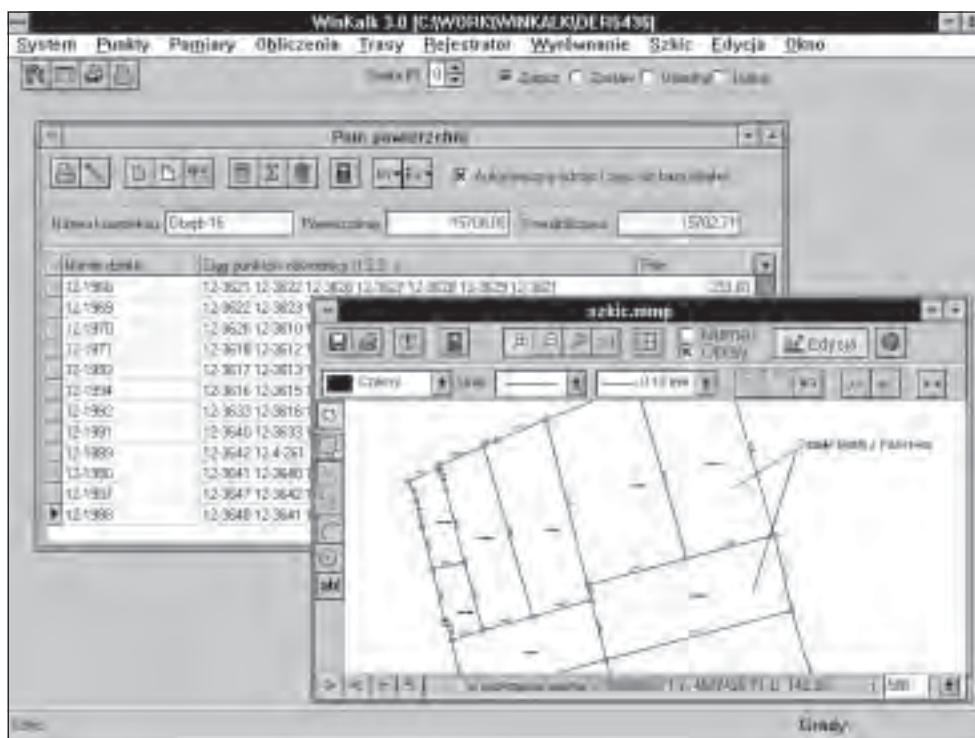
**Na rynku jest duży wybór zaawansowanych programów geodezyjnych. Mają one jedną wspólną wadę: duży stopień skomplikowania obsługi, przez co często są nie do opanowania przez geodetów z przeciętnymi umiejętnościami informatycznymi. Dobrą propozycją dla geodetów nie mających czasu na wgrzanie się w tajniki komputera są programy WinKalk i MikroMap, które od początku były dostosowane do potrzeb i umiejętności przeciętnego geodety.**

## WinKalk - program obliczeniowy

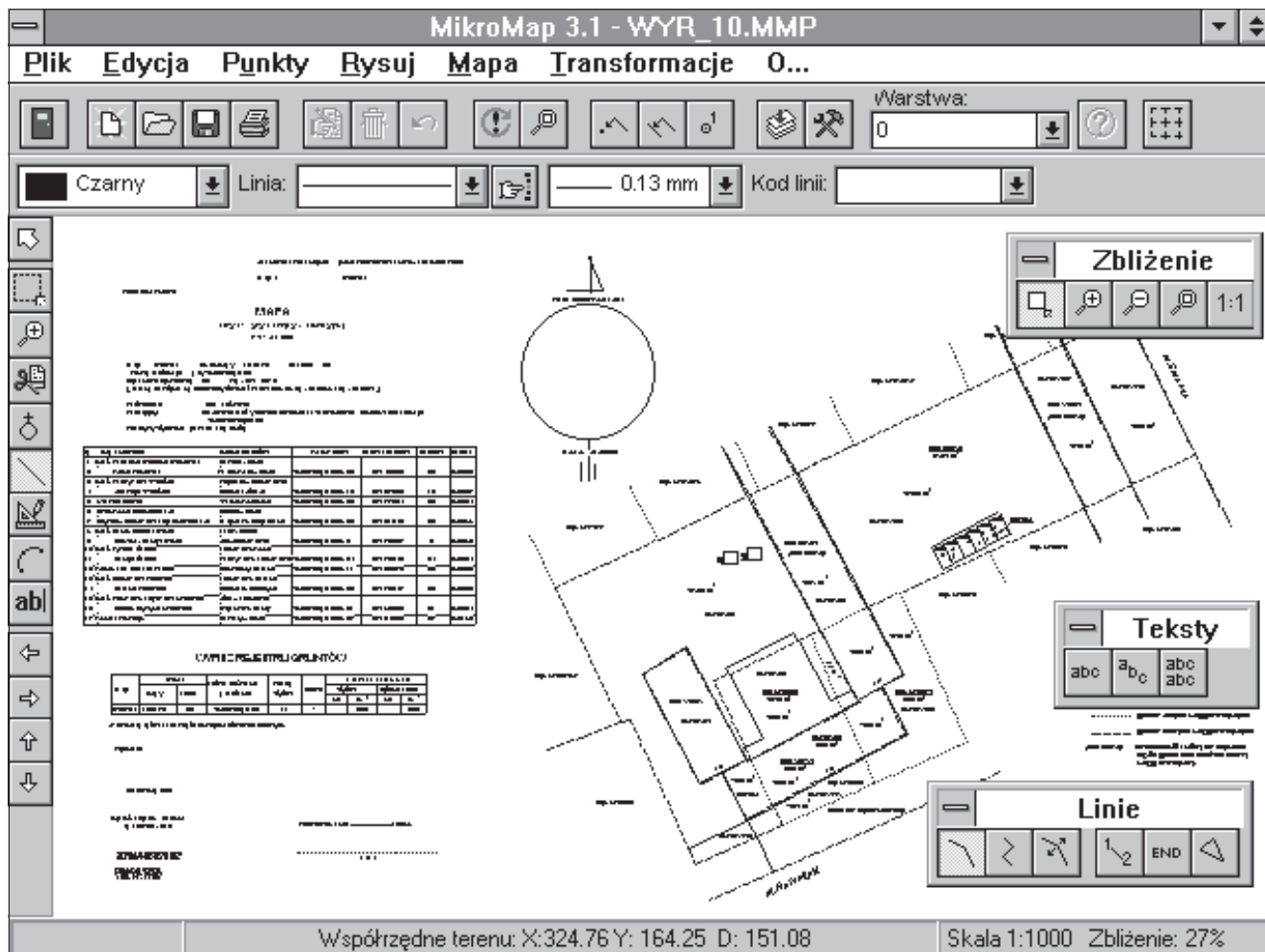
Program ten zawiera standardowy zestaw funkcji do obróbki wyników pomiarów (tachimetria, domiary, wcięcia) i obliczeń projektowych, w tym także bardziej zaawansowane funkcje: projektowanie tras, podziałów działek, wcięć z wyrównaniem (free station), obliczania objętości mas ziemi. W sumie ponad 30 funkcji. Dla każdej funkcji można uzyskać tabelaryczny raport z obliczeń w formie akceptowanej przez ośrodki dokumen-

tacji, a także rysunek – szkic obliczanej konstrukcji. Dla przeglądania i edycji raportów program wyposażony jest w edytor tekstu o możliwościach edycyjnych podobnych do MS Word – umożliwia on tworzenie i edycję tabel, wstawianie szkiców w tekst raportu, wydruk obustronny itp. Moduł graficzny natomiast, poza funkcjami oglądania obliczanych konstrukcji, umożliwia dosyć zaawansowaną edycję rysunków – dodawanie linii, napisów, łączenie punktów itp. Jego funkcjonalność wystarcza w zupełności do tworzenia szkiców reali-

zacyjnych – co jest o tyle łatwe, że program automatycznie umieszcza na szkicach miary i czołówki. Gotowy szkic możemy wydrukować (w skali), zachować na dysku lub wysłać do programu MikroMap, gdzie można go podać bardziej zaawansowanej obróbce. Program ma też bardzo dobrze rozwiązaną współpracę z rejestratorami polowymi. Po pierwsze, potrafi odczytać dane bezpośrednio z rejestratora (obsługuje wszystkie dostępne w sprzedaży tachimetrie, a także wiele starych typów) i to na tyle dobrze, że wielu sprzedawców sprzętu zaleca używanie tego programu zamiast fabrycznych programów do transmisji. Ponadto WinKalk nie narzuca żadnej technologii pomiaru, za to potrafi skorzystać z każdego, nawet bardzo niekompletnych danych z terenu. Wygodny edytor obserwacji pozwala na kameralne uzupełnienie wszelkich danych, których nie mieliśmy możliwości wprowadzić w terenie – łącznie z podziałem „strumienia” pikiet na stanowiska, automatycznym odszukiwaniem nawizań, obliczeniem współrzędnych stanowisk swobodnych. Pomiaru uzyskane z rejestratora możemy też bezpośrednio wysłać do wyrównania ścisłego. Moduł wyrównania ścisłego zainteresuje głównie geodetów mierzących sieci III klasy, ale też wszystkich, którzy chcą mieć osnowy dobrej jakości. Program wyrównuje dowolne sieci poziome (poligony wielowęzłowe, wcięcia, sieci kierunkowe, azymutalne, niwelacyjne). Wyrównanie jest przeprowadzane metodą pośredniczącą, zgodnie z wymogami G-1.5 i, jak cały program, jest proste w obsłudze. WinKalk potrafi też współpracować z innymi programami, jak z AutoCAD, C-Geo, EWMAPA (z tym ostatnim nawet w zakresie importu i eksportu działek). Chcemy dodać, że program WinKalk jest bardzo popularny w środowisku geodezyjnym (sprzedano już prawie 1700 kopii) i jest chwalony przede wszystkim za klarowność i prostotę obsługi.



WinKalk jest prosty i przystępny



MikroMap może zastąpić kreślacza

## MikroMap - najprostszy program graficzny

MikroMap jest to program graficzny dostosowany do umiejętności i zasobów przeciętnego geodety. Potrafi on wykorzystać możliwości taniego komputera, drukarki i prostego skanera – nie wymaga kosztownego sprzętu ani informatyka do obsługi. Nawet nie zaznajomiony z programami kreślącymi użytkownik w krótkim czasie może tworzyć przy pomocy tego programu mapy i szkice wraz z ramkami i opisami pozaramkowymi. MikroMap posiada wszystkie podstawowe możliwości programu kreślącego – pozwala tworzyć linie, łuki, napisy. Ponieważ jednak został on napisany specjalnie dla celów geodezyjnych, posiada wiele funkcji typowych dla geodezji – możliwość importu punktów, kreślenie linii z „dociąganiem” wierzchołków do istniejących punktów i linii, ułatwienia w kreśleniu budynków (domykanie prostopadłe i wcięciem), zestaw symboli i linii z instrukcją K-1 (i częściowo D2). Program zawiera też wygodną funkcję tworzenia tabel

z wykazami, opisami itp. Duże są też możliwości montowania mapek – z gotowej mapy można wyciąć dowolny fragment i wstawić go w gotową ramkę czy formularz. Program umożliwia też automatyczne tworzenie warstw i przekrojów na podstawie zaimportowanych plików. Jest też moduł, który umożliwia wstawienie i kalibrację rastrów, dzięki czemu możemy w prosty sposób wykorzystać zeskanowane mapy i rysunki. MikroMap także współpracuje z innymi programami graficznymi – możliwy jest eksport i import w formatach m.in. DXF, EWMAPA, GEOMAP.

**CODER**  
Firma Informatyczna  
ul. Polna 3  
05-806 Komorów k. Warszawy  
tel. (0-22) 759-12-18

### Cennik (wersje dla Windows 3.11, 95, 98, NT)

WinKalk 3.0:	Wersja bazowa	300 zł
	Moduł projektowania tras	50 zł
	Moduł współpracy z rejestratorami	50 zł
	Moduł wyrównania ścisłego	50 zł
	Moduł niwelacji + obliczanie mas ziemi	50 zł
MikroMap 3.1:	w pakiecie z WinKalk	150 zł,
	osobno	250 zł
	Moduł tworzenia warstw i przekrojów	50 zł
	Moduł Raster + import/eksport	50 zł

Przy zamówieniu więcej niż jednej kopii (niekoniecznie przez tę samą firmę) dajemy zniżki – aż do 50%. Nabywcy uzyskują wiele przywilejów – prawo do zakupu kolejnych wersji tylko za różnicę cen, dostęp do konsultacji telefonicznych, możliwość przeróbek na życzenie.

Zamówienia należy składać telefonicznie, faksem lub listownie do firmy CODER. Czas oczekiwania na przesyłkę – średnio 3 dni. Programy wysyłamy za zaliczeniem pocztowym (pokrywamy koszty wysyłki).