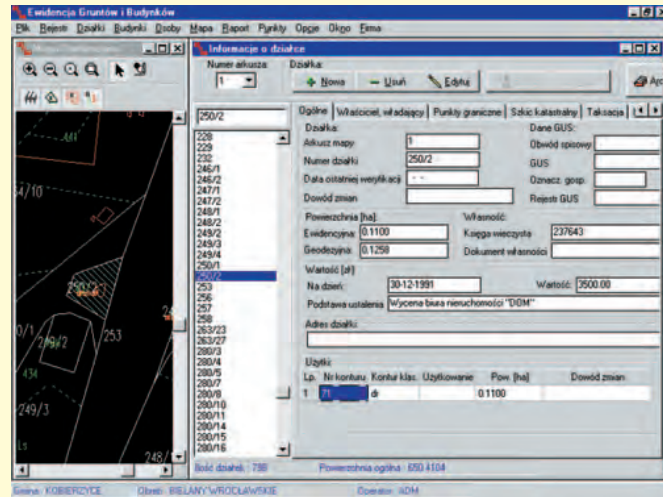


ESTIMA – nowy system ewidencji gruntów i budynków

Firma Softline, producent oprogramowania geodezyjnego C-Geo i M-GEO, opracowała system ewidencji gruntów i budynków – ESTIMA, zgodny z rozporządzeniem ministrów gospodarki przestrzennej i budownictwa oraz rolnictwa i gospodarki żywnościowej z 17 grudnia 1996 r. w sprawie ewidencji gruntów i budynków.

Założeniem przy opracowywaniu systemu było stworzenie narzędzia taniego i niezależnego, a więc nie korzystającego z zewnętrznych środowisk graficznych, uniwersalnego dla różnorodnych użytkowników i łatwo rozbudowywalnego o nowe moduły. System stworzono z wykorzystaniem najnowocześniejszych rozwiązań informatycznych. Struktura baz danych została tak zaprojektowana, aby możliwa była współpraca z każdą istniejącą bazą danych (np. dBase,

Paradox, MS SQL Server, InterBase, ORACLE). Interfejs użytkownika jest bardzo przyjazny, gdyż ESTIMA działa w środowisku Windows 95 i NT. Część graficzna importowana jest poprzez program C-Geo ze wszystkich środowisk graficznych do własnego modułu graficznego. Natomiast część opisowa importowana jest z Systemu M-SEG v.2.8. Z systemu ESTIMA mogą korzystać m.in.: urzędy gmin (taksacja, gospodarka nieruchomościami, podatki), ośrodki dokumentacji i katastru (wyrys i opis), geodeci (podziały, wznowienia, scalenia), biura nieruchomości (wartość nieruchomości, mapa, zdjęcia budynków, różnorodne analizy struk-



tury działek). Wersja testowa dostępna jest u producenta i na stronie www.softline.polbox.com.

Źródło: Softline

MA_ZAK – komputerowa MApa ZAKładu

Aplikacja do programu AutoCAD Map, pozwalająca na tworzenie, aktualizację i edycję mapy numerycznej na podstawie bezpośrednich pomiarów terenowych.

Znakomicie usprawnia i w znacznej mierze automatyzuje pracę użytkownika, pozwalając na: wczytywanie danych (współrzędnych pikiet) z plików tekstowych, wykonywanie typowych obliczeń geodezyjnych, wstawianie obiektów (np. budynków) w oparciu o współrzędne i czołówki, automatyczny wybór skali mapy, skalowanie treści mapy do żądanej skali, automatyczne umieszczanie na odpowiednich warstwach symboli, znaków oraz treści mapy, wykorzystanie symboli zgodnych z instrukcjami K-1 i MPC oraz symboli i znaków geodezyjnych, jak również definiowanie dodatkowych znaków stosownie do potrzeb użytkownika, automatyczne rysowanie skarp, schodów i innych elementów treści mapy z możliwością określenia, np. liczby stopni schodów czy odstępów między kreskami skarp, sprawne zarządzanie

warstwami np. szybkie włączanie i wyłączenie poszczególnych warstw, grup tematycznych warstw, import, eksport rysunku zapisanego na warstwach do innych programów, np. EWMAPA, sprawne definiowanie parametrów wydruku kolorowego, np. zgodnie z instrukcją K-1, bezpośrednie przywołanie na ekran wybranego fragmentu mapy bez konieczności wyświetlania całej zawartości pliku, używanie nazw i określeń wykorzystywanych przez geodetów, bezpośrednich wykonawców, co upraszcza posługiwanie się programem przez użytkowników nie posiadających stosunkowo dużego doświadczenia informatycznego.

Źródło: APRO CAD/GIS Services

