

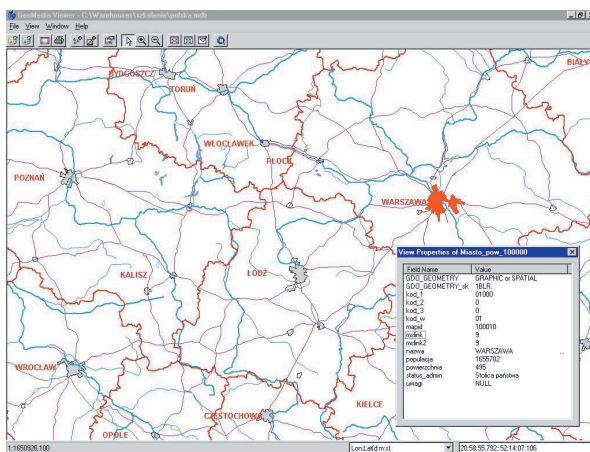
Darmowa przeglądarka GeoMedia Viewer

Intergraph udostępnił nowe, bezpłatne narzędzie do przeglądania danych geograficznych – GeoMedia Viewer. Program ten można znaleźć w Internecie pod adresem www.intergraph.com/geomedia/viewer.

Nowa przeglądarka umożliwia dostęp do danych w formatach Microsoft Access oraz ArcView (Microsoft Access to format zapisu GeoMedia; w bazie danych zapisywana jest zarówno informacja opisowa, jak i grafika). GeoMedia Viewer pozwala na korzystanie z rastrowych zbiorów GeoTIFF jako podkładów pod mapy wektorowe. Intergraph, chcąc jeszcze bardziej ułatwić klientom przyswojenie sobie produktów firmy, udostępnia na stronach WWW ponad 500 MB przykładowych

danych geograficznych podpartych bazą informacji demograficznych o Europie i Stanach Zjednoczonych. GeoMedia Viewer pozwala na realizowanie następujących funkcji: – przestrzenne filtrowanie wyników zapytań; – wizualizowanie danych poprzez tworzenie map tematycznych i definiowanie zapytań. Więcej informacji można znaleźć pod adresem www.intergraph.com/gis

Źródło: Intergraph Europe Polska Sp. z o.o.



ImageStation ZIII firmy Intergraph

Intergraph Corporation wprowadził do sprzedaży nową stację graficzną przeznaczoną do zastosowań fotogrametrycznych – ImageStation ZIII.

ImageStation ZIII to komputer o 33% szybszy od swojego poprzednika – ZII, bowiem wyposażony jest w procesor Intel Pentium II Xeon 450 MHz. Zwiększono też pojemność dysku twardego do 9,1 GB plus dwa razy dodatkowe 18,2 GB oraz 256 MB pamięci RAM. Nowa, fotogrametryczna stacja robocza ImageStation ZIII dostępna jest w konfiguracjach z jednym lub dwoma monitorami o przekątnych ekranu 21, 24 lub 28 cali (16/9).

Źródło: Intergraph Europe Polska Sp. z o.o.



Design 2000

W ramach nowej koncepcji pn. Design 2000 opracowanej przez specjalistów firmy Autodesk zostanie wprowadzona rodzina kompatybilnych produktów wykorzystujących jądro technologiczne programu AutoCAD 2000.

Pakiety te zawierają będą funkcje charakterystyczne dla konkretnych branż, obsługujące różne procesy projektowe oraz spełniające potrzeby projektantów z podstawowych rynków firmy Autodesk, którymi są: inżynieria mechaniczna, architektura i budownictwo, inżynieria lądowa, systemy informacji geograficznej (GIS), a także animacja trójwymiarowa. Nowe rozwiązania podkreślają zalety współpracy oraz intuicyjnego interfejsu charakterystyczne dla programu AutoCAD 2000, dzięki dostosowaniu bibliotek obiektów oraz środowiska pracy z wieloma oknami do sprawnej pracy inżynierów oraz planistów. Dla profesjonalistów z branży GIS przygotowano program AutoCAD Map 2000 – program przeznaczony do tworzenia map oraz analizy danych geograficznych w środowisku AutoCAD. Dla profesjonalistów z dziedziny inżynierii lądowej powstał AutoCAD Land Development Desktop R2, który zawiera scentralizowaną bazę danych projektu wraz z imponującymi możliwościami analizy oraz modelowania terenu.

Źródło: Autodesk GmbH Oddział w Warszawie