

# Nowy Imagineer Technical 3.0 firmy Intergraph

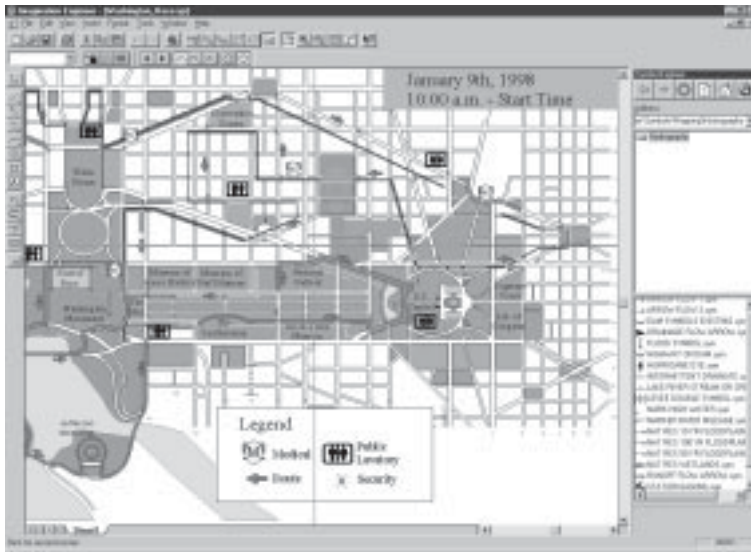
**Niedawno ukazała się trzecia wersja pakietu Imagineer Technical, która zawiera ponad 50 nowych funkcji, takich jak rozszerzone możliwości kreślenia czy funkcjonalność w tworzeniu diagramów schematycznych i biznesowych oraz specjalistyczne wzorce, palety narzędziowe i biblioteki symboli.**

Imagineer Technical 3.0 pracuje w systemach operacyjnych Microsoft Windows NT 4.0, Windows 95 i Windows 98; jest zintegrowany z pakietem Microsoft® Office 95/97, jak również z oprogramowaniem Intergraphu (np. SmartPlant P&ID czy Plant Design System). Znacznie rozszerzone możliwości kreślarskie wersji 3.0 dotyczą takich funkcji, jak

wymiarowanie i tolerowanie w y m i a r ó w (większa dokładność) czy edycja symboli parametrycznych (możliwość łatwej zmiany wymiarów bez utraty szczegółów) i rysunków izometrycznych. Nowe funkcje tworzenia diagramów w pakiecie Imagineer Technical zebrano w zestawie

narzędzi nazwanych *smart tools*, które są przeznaczone do szybkiego wykonywania wstępnych zadań projektowych. Do narzędzi tych należą: SmartConnectors, SmartSymbols i SmartLabels. Na przykład kiedy użytkownik rysuje przewód rurowy, SmartConnector automatycznie przyłącza go do zaznaczonych punktów, omijając inne obiekty i unikając konfliktów, zgodnie z ogólnymi ustawieniami. Narzędzie SmartSymbols pozwala użytkownikowi na szybkie przypisanie wartości, atrybutów, czy innych parametrów do edytowanych symboli. Funkcja SmartLabels automatycznie uaktualnia parametry innych, powiązanych obiektów. Imagineer Technical w wersji 3.0 zawiera biblioteki specjalistycznych symboli, poleceń i wzorów, przeznaczonych szczególnie do zadań w zakresie procesów, mechaniki, map czy analiz biznesowych. Razem ponad 7500 standardowych symboli. Wśród udostępnianych wzorów znajdują się zgodne z normami ANSI i ISO diagramy blokowe i schematy przebiegu procesów, schematy elektryczne, P&ID, sieci itp.

Źródło: Intergraph Europe (Polska)



# ESRI Polska oferuje nowy produkt GIS: program ArcIMS

**ArcIMS to kolejna generacja produktów do tworzenia, publikowania i przeglądania GIS działających na serwerach WWW.**

Disponuje gotowymi rozwiązaniami do tworzenia, projektowania i zarządzania stronami internetowymi. ArcIMS oferuje łatwy dostęp do wielu serwerów działających w obrębie firmy oraz na całym świecie. ArcIMS jest programem, który umożliwia użytkownikom łatwą inte-

grację danych lokalnych z danymi internetowymi. Jest oprogramowaniem łatwym w obsłudze i równocześnie posiadającym potężne możliwości. Kluczowe cechy ArcIMS:

- łatwa instalacja, implementacja i administracja,
- efektywna obsługa klientów w sieci,
- integracja danych lokalnych z danymi internetowymi,
- skalowana architektura serwerów,
- wysokiej jakości prezentacje kartograficzne,
- obsługa danych w standardowych formatach.

Źródło: ESRI Polska

