

Delta 99

nowy graficzny program z serii GEO-INFO

Delta 99 jest programem całkowicie obiektowym i kompatybilnym z Systemem Informacji o Terenie GEO-INFO, przeznaczonym do automatycznego przygotowania danych w formacie wsadowych plików GEO-INFO.

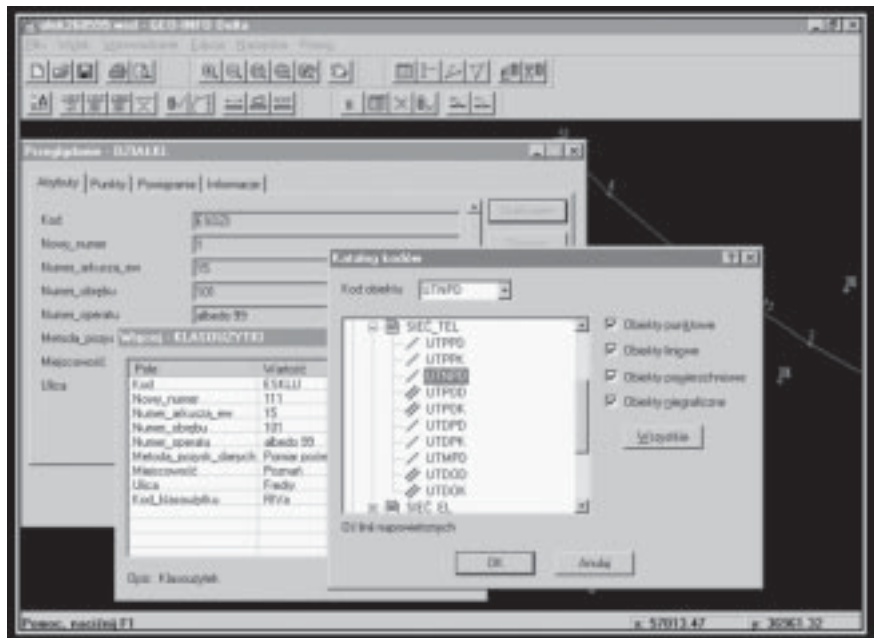
Jest szybki, wygodny w użyciu, posiada własny uproszczony edytor graficzny. Okna dialogowe według standardu GEO-INFO pozwalają na łatwe przygotowanie danych z terenu. Śledzone definiowanie obiektów zapewnia właściwe przygotowanie geometrii. Standard rozwarstwienia informacyjnego pozwala przygotować i przekazać w pliku wsadowym komplet danych niezbędnych do prowadzenia zasobu numerycznego w ośrodku dokumentacji. Odpowiednio oznaczone pola w rekordzie informują operatora o danych obligatoryjnych i fakultatywnych. Istnieje możliwość wczytania plików wsadowych otrzymanych z ośrodka dokumentacji. Można stworzyć zarówno obiekty posiadające geometrię, jak i obiekty informacyjne (np. osoby). Wszędzie jest dostępna kontekstowa pomoc. Korzystając z programu GEO-INFO Delta 99 można uzyskać 50% rabatu do opłaty za usługę ośrodka dokumentacji geodezyjnej. **Konfiguracja:**

■ wybór układu współrzędnych (poprawki redukcyjne), ■ skala mapy (wielkość opisów i symboli), ■ liczba widocznych miejsc dziesiętnych, ■ dokładność porównywania współrzędnych, ■ rodzaj czcionki, ■ kolory zaznaczania, ■ katalogi robót. **Funkcje wprowadzania danych:** ■ ze współrzędnych, ■ z pomiarów prostokątnych, ■ z metody biegunowej, ■ z wycięcia liniowego, ■ pliki z polowych rejestratorów elektronicznych, pliki wsadowe w formacie Geo-Info. **Funkcje edycji danych:** ■ zmiana danych w rekordzie (pojedynczo i masowo), ■ kasowanie obiektu (pojedynczo i masowo), ■ dodawanie i odejmowanie punktów w nakładających się obiektach powierzchniowych. **Funkcje narzędziowe:** ■ automatyczne porównywanie współrzędnych w tle podczas wprowadzania danych (wykrywanie podwójnych punktów),

■ czołówki, ■ analiza obiektów (kontrola definicji geometrii obiektów), ■ kontrola struktur (przyleganie obiektów), ■ poprawki redukcyjne na układ „1965”, ■ automatyczne wyliczanie długości i po-

wierzchni obiektów, ■ modyfikacja wyświetlania (symboli, typów linii, opisów i kolorów), ■ włączanie i wyłączanie warstw obiektów i opisów. **Pomiary:** ■ współrzędne, ■ długość, ■ powierzchnia. **Funkcje przeglądania i zaznaczania danych:** ■ przeglądanie pojedyncze i masowe, ■ listy punktów obiektów złożonych, ■ powiązania między obiektami, ■ informacje statystyczne. **Środowisko i wymagania sprzętowe:** ■ komputer klasy PC z systemem Windows 95/98/NT, ■ rozdzielczość 800 x 600 przy 256 kolorach.

Źródło: ALBEDO Sp. z o. o.



GEO-INFO 2000

W listopadzie bieżącego roku wchodzi na rynek nowy produkt firmy SYSTHERM INFO. GEO-INFO 2000 to najnowsza wersja Systemu Informacji o Terenie GEO-INFO.

Wprowadzono w niej nowy format baz danych całkowicie zgodny z aktualnym wydaniem instrukcji K-1, G-7, G-5 (projekt). Zapewniono mechanizmy konwersji dotychczas istniejących baz danych do nowego formatu. GEO-INFO 2000 zrywa ostatecznie ze środowiskiem DOS. System funkcjonuje w środowisku Windows 95/98/NT i współpracuje z AutoCAD-em w wersjach 14 i 2000. Wszystkie funkcje GEO-INFO 2000 są również

dostępne w środowisku AutoCAD MAP R3 i R4. Nowością stanowią: moduł transformacji pojedynczych punktów i całych baz danych do innych układów współrzędnych, funkcja logicznego wiązania dowolnych obiektów ze sobą, możliwość definiowania obiektów w oparciu o punkty graficzne, szczególnie przydatna podczas digitalizacji. Udoskonalono funkcję konwersji rysunku w formacie DXF na obiekty bazy danych oraz obsługę grafiki mapy (tzw. dynamiczny prototyp rysunku mapy) i dynamiczną zmianę skali mapy (w czasie rzeczywistym bez konieczności jej generowania), jak również eksport i import słowników, wprowadzono nowe obiekty jak *Lokal* i *Zmiany*.

Źródło: SYSTHERM INFO