

## NOWY OCÉ TDS450

Océ wprowadził w październiku do sprzedaży w Polsce nowy czarno-biały system drukująco-kopiująco-skanujący, otwarty także na rozwiązania w kolorze. Elementem wyróżniającym TDS450 jest wielkoformatowy skaner skonstruowany przez Océ we własnym ośrodku badawczo-rozwojowym w Venlo (Holandia). Wyposażono go w jedną kamerę i jedno lustro, co znacznie wydłuża okresy między kalibracjami skanera oraz zmniejsza ryzyko zniekształceń obrazu, a także czyni system bardziej odpornym na wstrząsy. Jedną kamerą to również eliminacja konieczności wyrównywania kamery. TDS450 działa natychmiast po włączeniu i nie wymaga nagrzewania lamp do zachowania spójności kolorów. TDS450 może pracować nawet w rozdzielczości 600 dpi z prędkością do 5 metrów bieżących na minutę. Procesy skanowania i kopiowania wspomaga zewnętrzny, najnowszej generacji kontroler Océ Power Logic. W tle działa aplikacja Océ Image Lo-



gic z zaawansowaną funkcją kompensacji tła, odpowiadającą za poprawność rejestracji obrazu. Océ Image Logic zapewnia także szybkie przetwarzanie obrazów kolorowych. Obsługa urządzenia odbywa się poprzez polskojęzyczny panel sterowania. Znajdziemy tam charakterystyczne dla rozwiązań Océ szablony procesów kopiowania i skanowania. Ich zdefiniowanie i dostosowanie do własnych potrzeb upraszcza

i przyspiesza codzienną pracę z oryginałami. System występuje w wielu konfiguracjach zarówno hardware'owych jak i software'owych. Modułowość urządzenia pozwala na jego dostosowanie do bieżących potrzeb i umożliwia rozbudowę w przyszłości. Światowa premiera TDS450 dedykowanego dla rynku geodezyjnego odbyła się na tegorocznych targach GEA w Poznaniu.

ŹRÓDŁO: OCÉ POLAND

### Z EGB2000 DO OSKARA 3 W JEDEN MIESIĄC

Od początku sierpnia br. w Starostwie Powiatowym w Oławie ewidencja gruntów i budynków prowadzona jest w systemie Oskar 3.0 autorstwa firmy GeoTechnologies Sp. z o.o. Jest to kolejny powiat na Dolnym Śląsku, który zdecydował się na wdrożenie systemu zintegrowanego, zastępując dotychczas użytkowane EGB2000 (część opisowa) i EGB2000-GEO (część graficzna). Wdrożenie objęło szczegółową analizę danych źródłowych w zakresie części opisowej i graficznej, wygenerowanie zestawu raportów kontrolnych wraz z wskazaniem miejsc koniecznych uzupełnień i poprawek, integrację danych graficznych i opisowych, a także szkolenie użytkowników systemu oraz dostarczenie bazy danych Oracle. Geodeta powiatowy Jan Beń nazwał wdrożenie znacznym osiągnięciem organizacji.

ŹRÓDŁO: GEOTECH SP. Z O.O.

## MAPINFO PROFESSIONAL – WERSJA 8.0

Na rynku pojawiła się nowa wersja oprogramowania MapInfo Professional, w której wprowadzono wiele ulepszeń.

- W infrastrukturze IT dodano obsługę systemu operacyjnego Windows 2003 Serwer wraz z usługami terminalowymi. MapInfo Professional obsługuje technologię Oracle Workspace Manager i pozwala na utrzymywanie różnych wersji tych samych danych tablicy w bazie danych w różnych polach pracy. W wersji 8.0 można zarządzać tymi polami niezależnie od ich tablic źródłowych, otwierać tablice Oracle i tworzyć z nich pola pracy oraz dołączać zmiany do nich, a także odświeżać tablice z pól pracy Oracle.
- Wprowadzono pewne udoskonalenia edycyjne: funkcję *digitalizacji strumieniowej* (pozwalającą na umieszczanie węzłów wzdłuż linii digitalizacji), obsługę ortogo-

nalnych wieloboków oraz zmieniono wielkości obiektów (zwiększono dozwoloną liczbę węzłów w obiekcie i liczbę wieloboków lub łamanych tworzących obiekt).

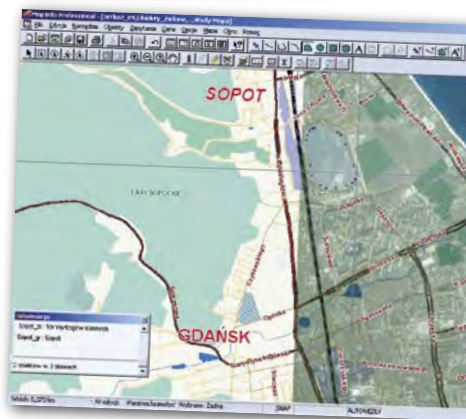
- Zmodernizowano sposób tworzenia legend. Umożliwiono: wyrównywanie ramek i elementów wewnątrz ramek w legendach tematycznych; wyrównywanie tytułów i etykiet; dodano wybór wielkości próbki stylu dla legendy.

- Wprowadzono udoskonalenia związane z bazami danych. Zmieniono weryfikację obiektów mapowych Oracle, Informix i SQL Server oraz tworzenie legend dla tablic w trybie bezpośredniego dostępu. Poprawiono komunikaty błędów obsługi połączeń OCI i ODBC.

- Pojawiły się nowe narzędzia. Dodano polecenie *usuń duplikaty*, pozwalające usunąć ze zbioru powtarzające się rekordy przy

zachowaniu obiektów na mapie, co nie zmienia oryginalnego zbioru. Drugim nowym narzędziem jest *naprawianie pól pracy*, pozwalające otworzyć pole pracy z odniesieniami do plików TAB. Służy ono do wyszukiwania i zastępowania brakujących zbiorów lub naprawiania plików pola pracy przez pominięcie brakujących zbiorów.

- Udoskonalono narzędzia *znajdowanie najbliższej/najdalszej odległości* i poprawiono wydajność *kalkulatora odległości*. Zmieniono eksport DGN 8.0 i najnowszych formatów AutoCAD przy użyciu *uniwersalnego konwertera*. Udoskonalono *Geographic Tracker*, włączając obsługę własnego interfejsu urządzeń (przez port szeregowy lub USB) oraz poprawiono *udoskonalenia synchronizacji* przez zmianę niektórych przycisków



paska narzędzi i wprowadzenie obsługi dodawania i usuwania osadzonych legend.

- Ponadto wprowadzono automatyczny zapis w formacie MapInfo podczas otwierania plików z danymi, co uprości proces otwierania i pracy z plikami tego typu. Dodano też obsługę zapisanych kwerend oraz wyrażeń etykiet i map tematycznych w plikach MWS (XML).

ŹRÓDŁO: IMAGIS