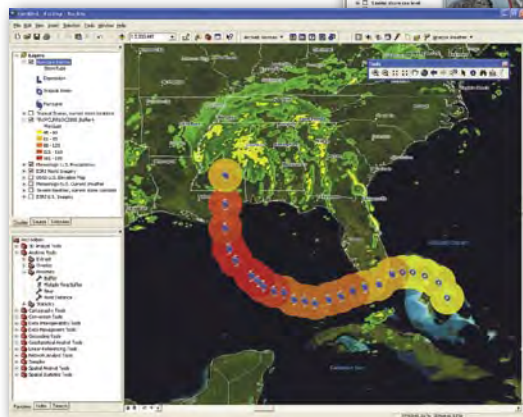


## PO HURAGANIE

ESRI udzieli wsparcia organizacjom usuwającym szkody spowodowane huraganem Katrina. Agencje rządowe oraz firmy prywatne mogą uzyskać możliwość korzystania z oprogramowania, map, analiz oraz serwisów internetowych, a także czasowe kody dostępu nieza-



leżnie od używanej platformy GIS. Strona WWW zawiera informacje, zdjęcia oraz mapy. Aplikacje ESRI umożliwiają planowanie ewakuacji, organizowanie i rozmieszczanie potrzebnego personelu, szacowanie strat, a nawet modelowanie i śledzenie huraganu.

ŹRÓDŁO: ESRI

## DLA KATASTRU NA BAŁKANACH

Firma z Zagrzebia GISDATA została autoryzowanym sprzedawcą produktów katastralnych korporacji International Land Systems w Słowenii, Bośni i Hercegowinie, Serbii i Czarnogórze, Macedonii oraz Albanii. GISDATA oferuje dane, oprogramowanie i wsparcie techniczne do wprowadzania GIS-u. Wspiera w ten sposób agencje rządowe, organizacje i firmy prywatne. Od teraz będzie także dystrybuowała oprogramowanie firmy ILS, specjalizując się w tworzeniu aplikacji i rozwiązań internetowych dla aplikacji związanych z systemami informacji o terenie.

ŹRÓDŁO: GISDATA.COM

## HISTORYCZNE MAPY

Irlancki Ordnance Survey (OSI) zakończył pierwszą fazę tworzenia cyfrowego archiwum map dawnych (od roku 1837). Na podstawie zgromadzonych ręcznie malowanych map możliwe będzie poznanie ukształtowania i zagospodarowania terenów Irlandii. Celem jest publiczne udostępnienie archiwów. Początkowo projekt obejmował jedynie mapy 6-calowe (6 cali na mapie - 1 mila w terenie), postanowiono go jednak rozszerzyć o mapy 25-calowe (ich digitalizacja będzie ukończona w przyszłym roku). Gdy przedsięwzięcie będzie gotowe, użytkownicy będą mogli np. prześledzić zmianę wyglądu okolicy, w której mieszkają. Jednocześnie pozwoli to sprawdzić przyszłym kupcom, czy interesujące ich obszary były w przeszłości zalewane powodzią albo gdzie znajduje się najbliższy zbiornik wodny.

ŹRÓDŁO: ESRI IRLANDIA



## ZAPRASZAMY NA SZKOLENIA

**AUTOCAD  
AUTODESK MAP 3D  
CIVIL  
WISEIMAGE  
RASTER DESIGN  
ADT, INVENTOR**

**Najlepsze  
Autoryzowane  
Centrum  
Szkoleniowe  
w EUROPIE**



Autoryzowany Sprzedawca oprogramowania dla Geodezji

**Autodesk MAP 3D  
CIVIL 3D  
AUTOCAD 2006 PL**

**REWELACYJNA  
zamiana rastra na wektor  
WISEIMAGE**



**Plotery i skanery  
dla Geodetów  
z niespodzianką**

43-100 TYCHY ul. Nowokościelna 30  
Tel. (032) 2190219, Fax. 2190217  
30-059 KRAKÓW Al. Mickiewicza 30  
(biblioteka AGH) Tel/fax. (012) 6342716  
email: cad\_cons@cad-consult.com.pl

**CAD Consult**  
www.cad-consult.com.pl